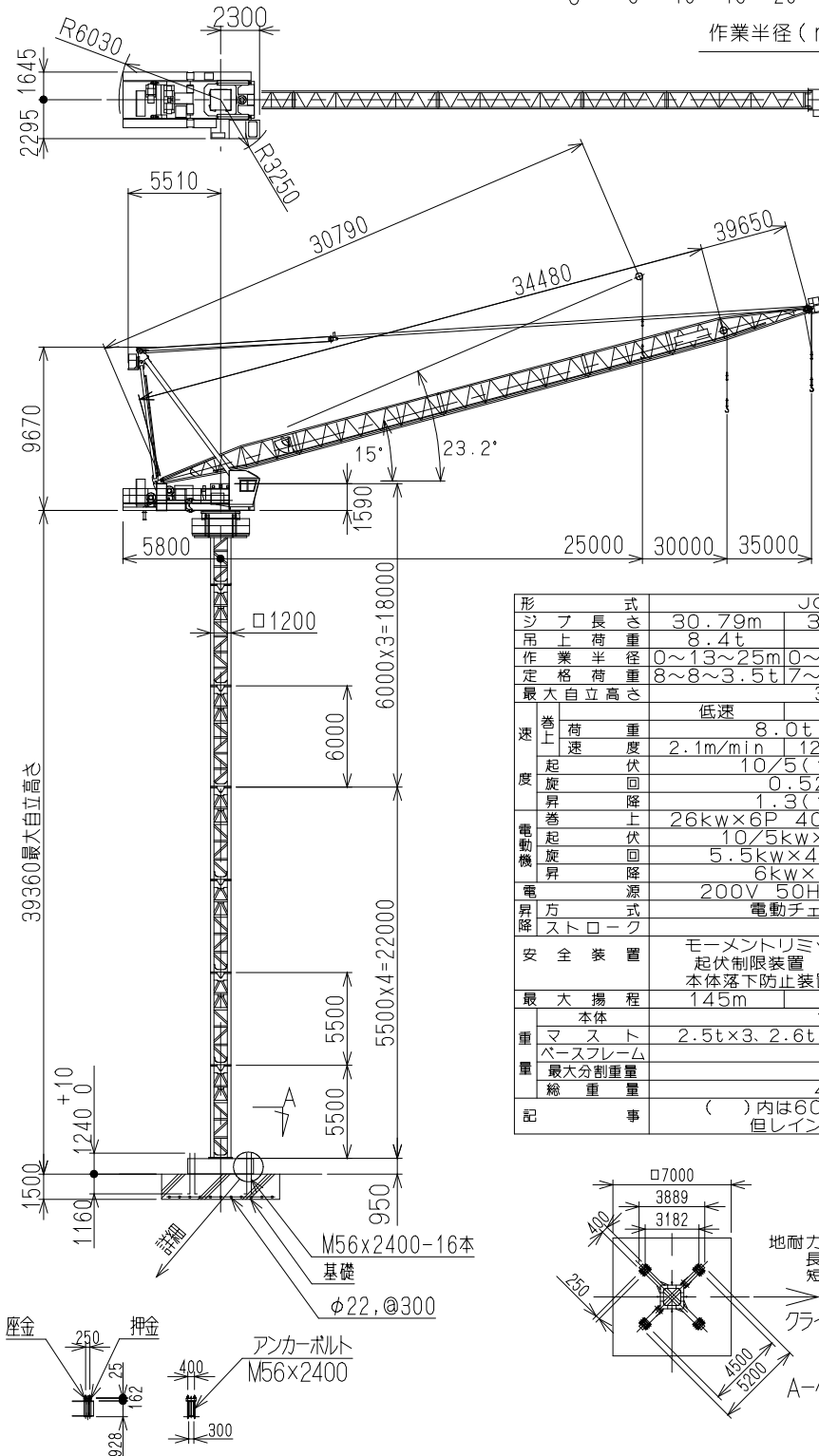
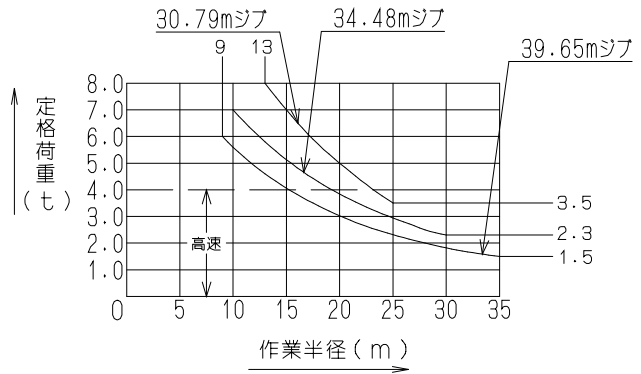


JCL 100 II

100t-m起伏ジブ式クライミングクレーン

(株)北川鉄工所



形式		JCL 100 II		
ジブ長さ		30.79m	34.48m	39.65m
吊上荷重		8.4t	7.4t	6.4t
作業半径		0~13~25m	0~10~30m	0~9~35m
定格荷重		8~8~3.5t	7~7~2.3t	6~6~1.5t
最大自立高さ		39.4m		
速度	巻上	低速	中速	高速
	荷重	8.0t		4.0t
度	速度	2.1m/min	12.5m/min	25m/min
	起伏	10/5(12/6)m/min		
電動機	旋回	0.52 r.p.m.		
	昇降	1.3(1.6)m/min		
昇降	巻上	26kw×6P 40%ED(インバータ制御)		
	起伏	10/5kw×4/8P 25%ED		
	旋回	5.5kw×4P(インバータ制御)		
電源	昇降	6kw×4P 30分定格		
	方式	200V 50Hz(220V 60Hz)		
昇降	ストローク	電動チェーンブロック方式		
	安全装置	6m		
最大揚程	本体	モーメントリミッター 巻過防止装置		
	マスト	起伏制限装置 旋回制限装置		
重量	ベースフレーム	本体落下防止装置		
	最大分割重量	145m	140m	135m
総重量	マスト	19.0t		
	ベースフレーム	2.5t×3, 2.6t×2, 3.0t×1, 3.2t×1		
記	最大分割重量	4.6t		
	総重量	2.7t		
事 ()内は60Hz時の速度を示す。但レインバータ制御を除く。				

