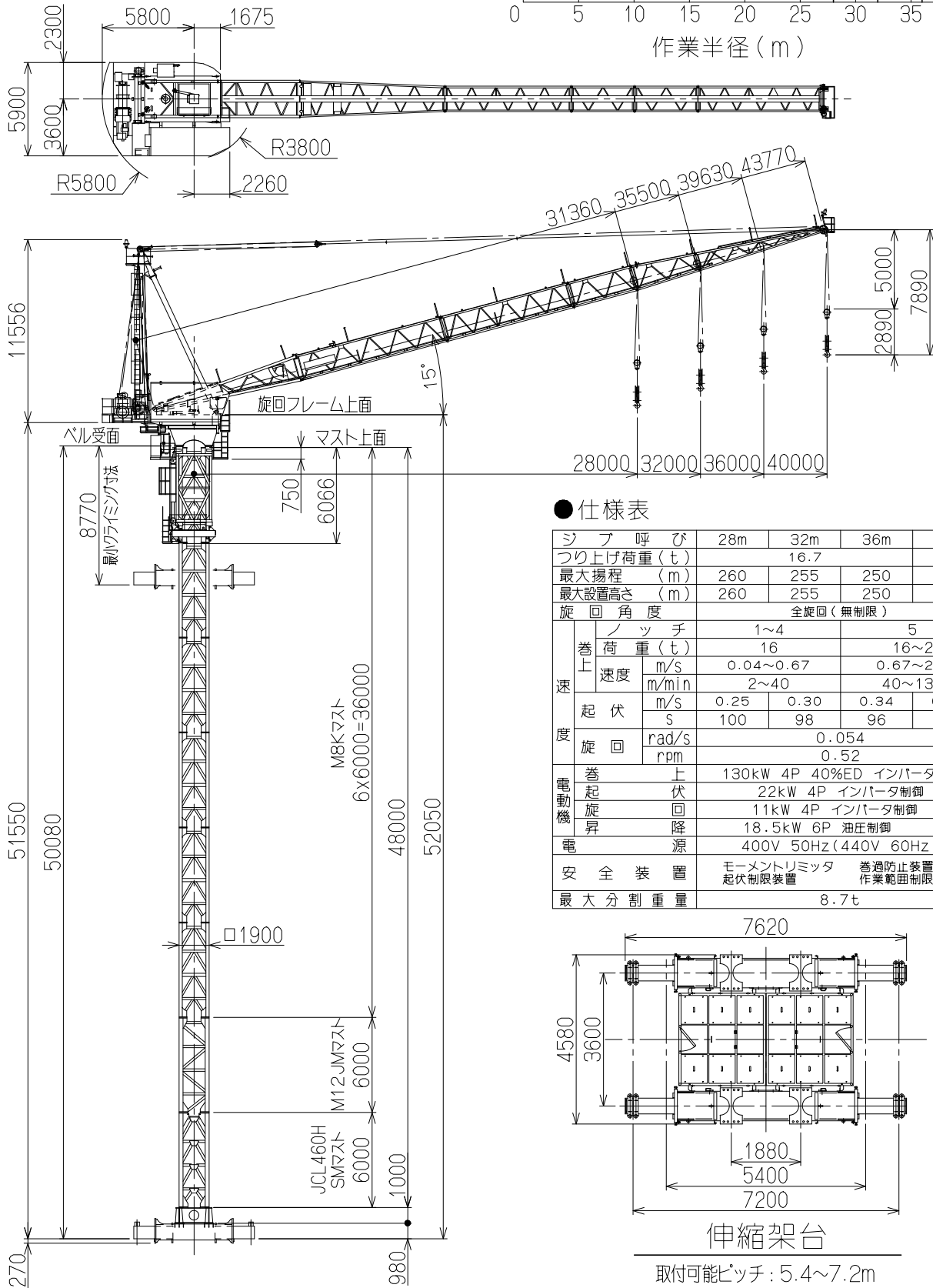
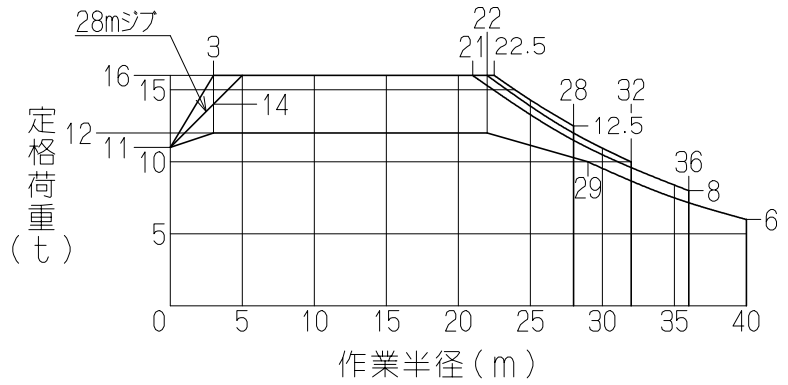


JCL350NK

● 寸法図



● 定格荷重曲線



● 仕様表

| ジブ呼び | 28m | 32m | 36m | 40m | |
|------------|-------------------------------------|------------------------|------|----------|------|
| つり上げ荷重 (t) | | 16.7 | | 12.7 | |
| 最大揚程 (m) | 260 | 255 | 250 | 245 | |
| 最大設置高さ (m) | 260 | 255 | 250 | 245 | |
| 旋回角度 | 全旋回 (無制限) | | | | |
| 巻上速度 | ノッチ | 1~4 | | 5 | |
| | 荷重 (t) | 16 | | 16~2 | |
| | m/s | 0.04~0.67 | | 0.67~2.2 | |
| | m/min | 2~40 | | 40~130 | |
| 起伏 | m/s | 0.25 | 0.30 | 0.34 | 0.38 |
| | s | 100 | 98 | 96 | 95 |
| 旋回 | rad/s | 0.054 | | | |
| | rpm | 0.52 | | | |
| 電動機 | 巻上 | 130kW 4P 40%ED インバータ制御 | | | |
| | 起伏 | 22kW 4P インバータ制御 | | | |
| | 旋回 | 11kW 4P インバータ制御 | | | |
| 電源 | 昇降 | 18.5kW 6P 油圧制御 | | | |
| | | 400V 50Hz (440V 60Hz) | | | |
| 安全装置 | モーメントリミッタ 巻上防止装置 起伏制限装置 作業範囲制限装置 | | | | |
| 最大分割重量 | 8.7t | | | | |

