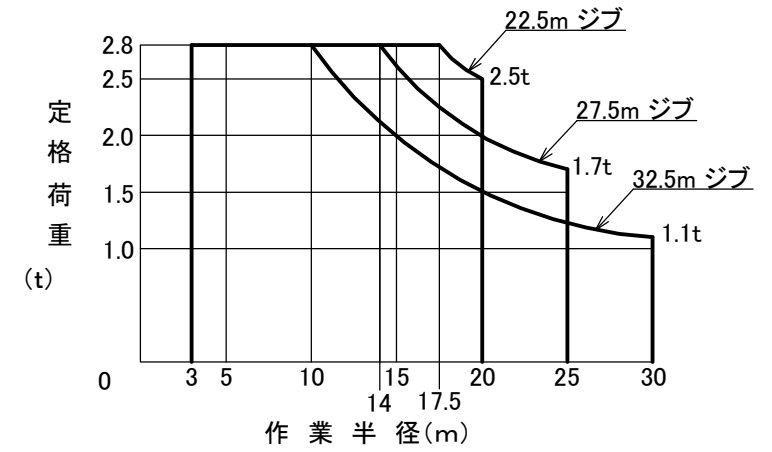


定格荷重線図



仕様

| ジブ長さ | | 32.5m | 27.5m | 22.5m |
|----------|------|-----------------------------------|---------------------|---|
| 最大半径時 | 定格荷重 | 1.1 t | 1.7 t | 2.5 t |
| | 作業半径 | 30.0m | 25.0m | 20.0m |
| 最大定格時 | 定格荷重 | 2.8 t | 2.8 t | 2.8 t |
| | 作業半径 | 10.0m | 14.0m | 17.5m |
| 最大半径時揚程 | | 100.0m | 105.0m | 109.0m |
| 速度 | 巻上 | 50Hz/60Hz | 1.4t / 2.0 / 2.8t未満 | 0.750 / 0.583 / 0.450 m/sec (45.0 / 35.0 / 27.0 m/min) |
| | 起伏 | 50Hz/60Hz | 120.0 | sec |
| | 旋回 | 50Hz/60Hz | 0.058 | rad/s (0.55 r.p.m) |
| 昇降 | 50Hz | 0.011 | m/s (0.65 m/min) | |
| | 60Hz | 0.013 | m/s (0.78 m/min) | |
| 電動機 | 巻上 | 15.0 kW 4P 75%ED | インバーター制御 | |
| | 起伏 | 7.5 kW 4P 75%ED | インバーター制御 | |
| | 旋回 | 3.7 kW 4P 75%ED | インバーター制御 | |
| | 昇降 | 3.7 kW 4P CONT | | |
| 操作方式 | | 有線コントローラ | | |
| クライミング方式 | | 油圧クライミング方式 | | |
| 電源 | | 200/220V 50/60Hz | | |
| 安全装置 | | 巻過防止装置, 起伏制限装置 旋回制限装置, 過負荷防止装置 | | |

NOTE

・14-035076~

| DRAWN | ITEM NO | CODE NO | ITEM | QUANTITY | MATERIAL | WEIGHT | REMARKS |
|----------|--------------|---------|-------|------------------|----------|--------|---------|
| 阪田 | ADMINISTRATE | DATE | SCALE | ITEM | | | |
| DESIGNED | 2015.09.24 | | 1/150 | 全体組立図 | | | |
| CHECKED | MACHINE | | | OTS-50NW タートクレーン | | | |
| APPROVED | CODE | | | 076000608 | | | |
| 菊地 | OGAWA LTD. | | | C | | | |