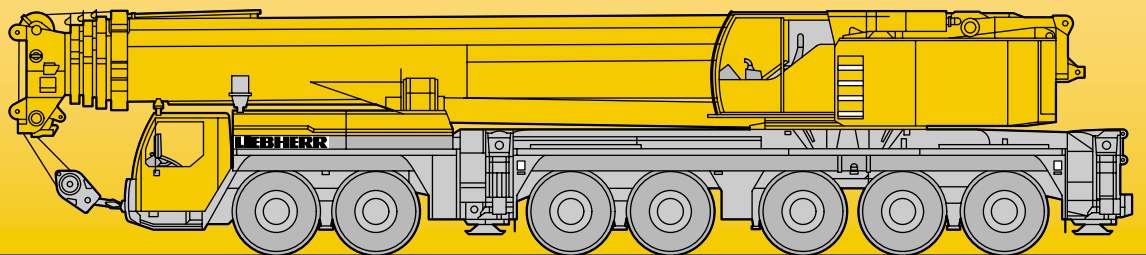


LTM 1450NX

リープヘル製
オールテレーンクレーン
吊上荷重 450ton

Technical Data

メインブーム
60m



LIEBHERR

クレーン部主仕様

吊上荷重	450ton× 3.0m	
メインブーム長さ	15.4~60m	
補助ジブ	固定式	7~56m
	起伏式	21~84m
メインブーム段数	6段	
カウンタウエイト	140/100ton	
第1ウインチ	ラインプル	12.8ton
	巻上速度	0-130m/分
	ワイヤー長さ/径	420m/25mm
第2ウインチ	ラインプル	12.8ton
	巻上速度	0-130m/分
	ワイヤー長さ/径	470m/25mm
第3ウインチ	ラインプル	12.8ton
	巻上速度	0-150m/分
	ワイヤー長さ/径	775m/25mm
最大地上揚程	メインブーム	58m/69ton
	補助ジブ	128m/7.8ton
旋回速度	0-1.5rpm	
起伏速度 (82度まで)	約70秒	
ブーム伸縮速度 (15.4~60m)	約380秒	

フック仕様

容量 (ton)	シーブ数	フックはオプション設定 ですので左記の中からお 選びください。
238	11	
201	9	
171	7	
129	5	
84	3	
37	1	
12.5	—	

エンジン仕様

メーカー名	リープヘル社製
型式	D936LA6 ディーゼル
冷却方式	水冷
シリンダー数	6
出力	326HP 1800rpm
最大トルク	151kg-m 1200rpm
燃料タンク	250 ℓ

特徴

■ コントロール

ジョイスティックタイプの操作レバー（自動復帰式のユニバーサルコントローラ）により電気式パイロットコントロールされます。

■ 油圧駆動装置

ウインチ回路には圧力補償付流量調整弁を有し、また、自動出力調整装置付油圧ポンプにより駆動されます。

■ 安全装置および指示計

LICCON（リーコン） 過負荷防止計が装備され、吊上げ総荷重、作業半径、ブーム長さ、揚程及びアウトリガ反力等がデジタルで表示されます。

過巻防止装置、ドラム回転計、過巻出し防止装置、油圧安全弁、油圧システム保護用安全バルブが装備されています。

キャビンが20度までチルトバックします。

本機は、公道を走行する場合、メインブームを別送として走行しなければなりません。



キャリア部主仕様

軸数	7
最高速度	75km/h
総輪数	14
定員	2名
タイヤ	14.00 R25
登坂能力* (低速切換時)	約21.3°
最小回転半径	11.4m

*登坂時の路面状況により、能力も多少異なります。

エンジン仕様

メーカー名	リープヘル社製
型式	D9508A7 ディーゼル・エンジン
冷却方式	水冷
シリンダー数	8
出力	612HP 2100rpm
最大トルク	265kg-m 1400rpm
燃料タンク	約600 ℓ

特徴

■ トランスミッション

ZF製ミッションでトルクコンバーター及びリターダーを内蔵しております。

前進12段、後進2段となっております。

■ サスペンション

全軸 hidroニューマチックサスペンションであり、自動水平復帰機能（ニポー）を有しています。

状況に応じて車高を上下に調整可能です。

全軸油圧サスペンションをロックすることが可能です。

■ ステアリング

油圧源として1つは通常時、エンジンで駆動され、もう1つは非常用として駆動軸により駆動されます。

■ 常用ブレーキ

2回路式サーボブレーキが全軸に装備されています。

また、エディカレント式電磁ブレーキ（オプション）を装備しています。

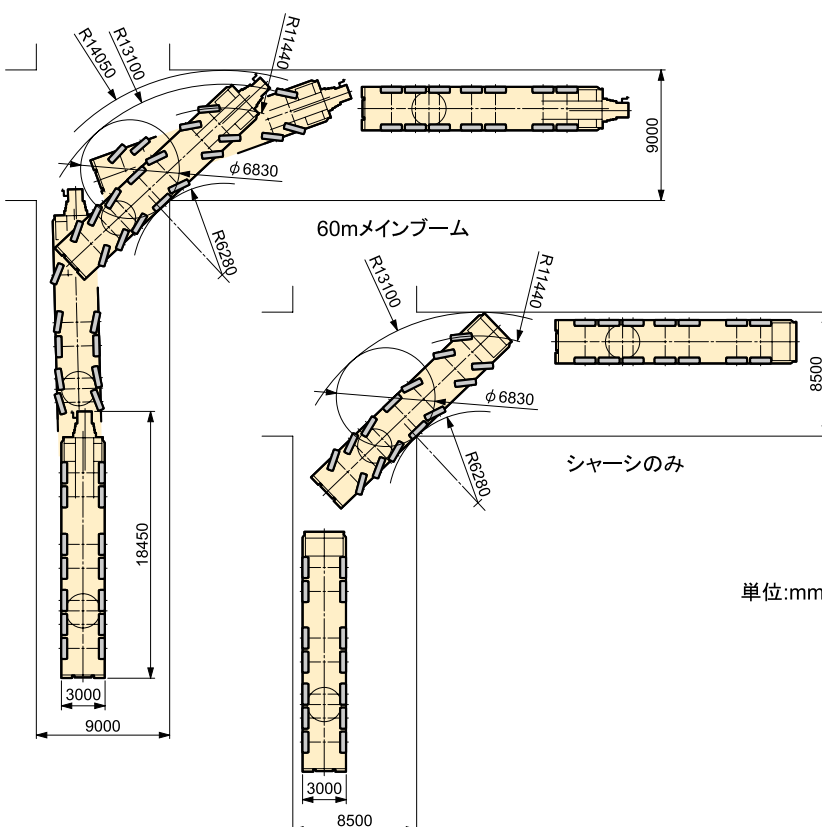
■ パーキング用ブレーキ

スプリング作動のブレーキが第2～7軸に作動します。

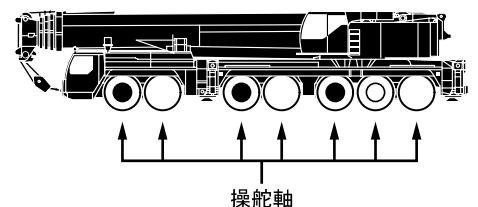
走行速度

ギア	1	2	3	4	5	6	7	8	9	10	11	12	R ₁	R ₂
(km/h)	5.8	7.4	9.6	12.3	15.5	19.9	26.3	33.7	43.6	55.9	70.9	75	6.2	8

走行軌跡図



駆動部

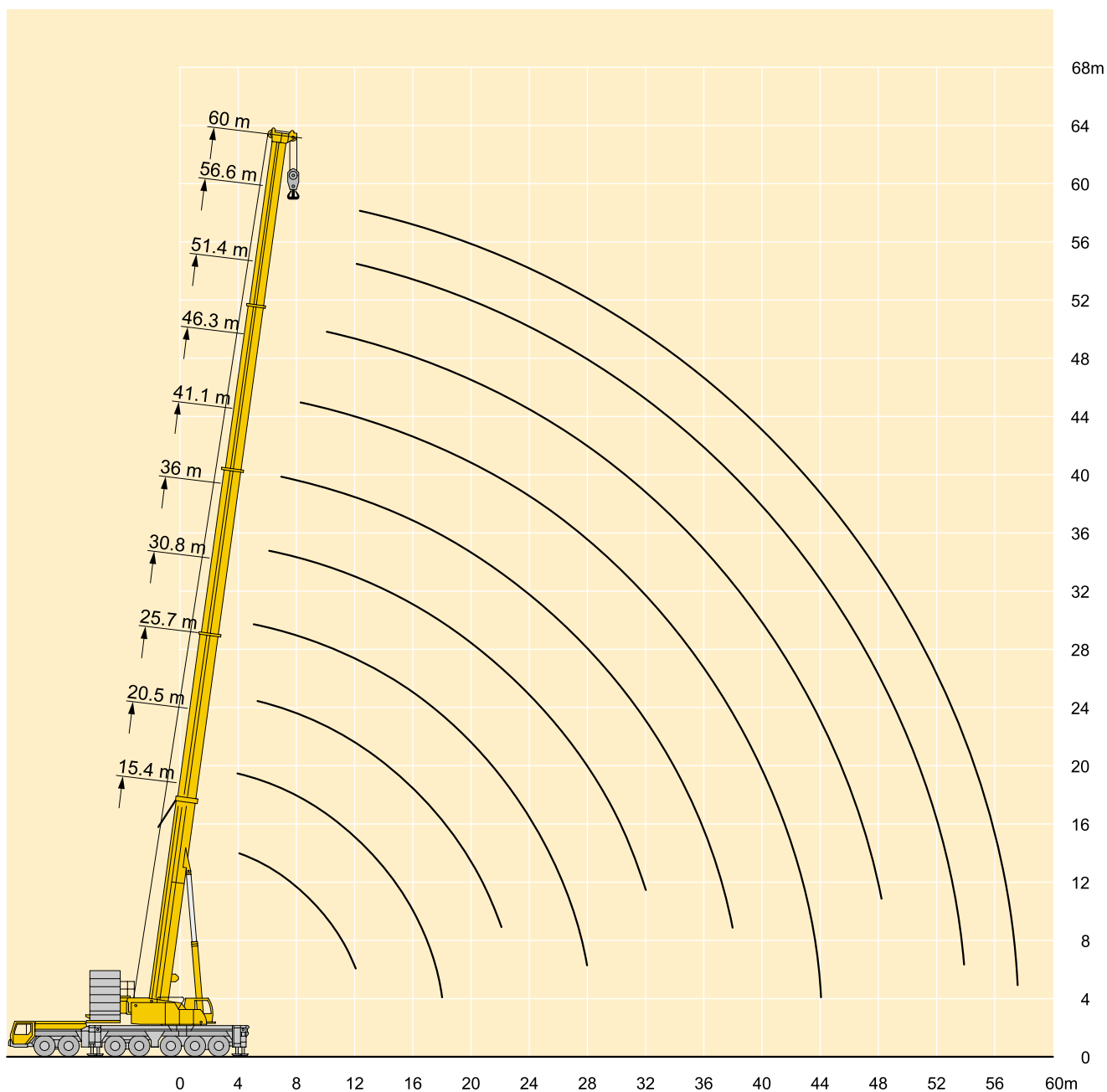


● 駆動軸：常時駆動します。

○：追加駆動軸

クラスで初めて第5軸及び6軸のリアステアリング操作によりクラブ及びカウンター走行を行うことが可能です。

単位:mm

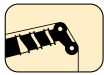


注意

- 1 定格総荷重はフックブロック、玉掛ワイヤー等の自重を含みます。
また、下記の条件が考慮されていないのでクレーンの操作には充分気をつけてください。
 - ① 地盤の強度、地震による影響
 - ② 作業速度に応じた動荷重および台風または強風による影響等
- 2 本機は水平に設置して、クレーン作業を行ってください。
- 3 作業半径は、クレーンの旋回中心から荷重の重心までの水平距離です。
- 4 メインブームの定格総荷重は補助ジブを取り除いた状態の値です。
- 5 161トンを超える定格総荷重の場合は、追加プーリーブロックが必要です。
- 6 202トン/240トンを超える定格総荷重の場合は、特殊吊装置が必要です。

メインブーム定格総荷重表

LTM 1450NX



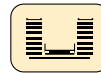
15.4m-60.1m



10m×9.5m



360°

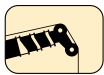


140t

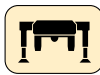
作業半径(m)	メインブーム長さ		20.5m	25.7m	30.8m	36.0m	41.1m	46.3m	51.4m	56.6m	60.1m
	*	15.4m									
3	450	232									
3.5	297	224	202								
4	240	217	202	202							
4.5	240	210	202	202	172						
5	239	203	202	202	172						
6	215	187	187	186	172	144					
7	196	169	168	167	163	134	102				
8	179	153	152	152	151	125	95	80			
9	161	139	139	138	138	117	89	76	65		
10	145	127	126	135	126	109	83	72	62	52	
12	119	116	116	115	115	97	72	65	56	48.5	42.5
14			99	98	99	87	64	58	51	45	39.5
16			87	86	86	78	59	52	47	42	37
18			77	77	76	72	55	47	42.5	39	34.5
20				68	67	66	51	42	39	36	32
22				61	60	61	48	38.5	35.5	33	29.9
24					54	55	44.5	35	33	30.5	27.8
26					49	50	42	33	30.5	28.4	25.9
28					44.5	45.5	39.5	31	27.9	26.4	24.3
30						41.5	37	29.3	25.6	24.6	22.7
32						38.5	35.5	27.6	23.9	22.9	21.1
34							34	26	22.2	21.4	19.7
36							32.5	25	20.9	20	18.5
38								24	19.7	18.7	17.4
40								23	18.8	17.5	16.4
42								22.1	17.9	16.3	15.4
44								19.1	17.1	15.4	14.5
46									16.4	14.6	13.6
48									15	13.8	12.9
50										13	12.3
52											12.3
54											11.7
56											11.6
58											10.4
											8.7
ブーム伸長率(%)	I	0	0/ 0/ 0	46/ 0/ 0	92/46/ 0	92/46/ 0	92/46/46	92/46/46	92/46	92	100
	II	0	46/ 0/ 0	46/46/ 0	46/46/46	46/46/92	46/92/46	92/92/46	92/92	92	100
	III	0	0/46/ 0	0/46/46	0/46/46	46/46/46	46/46/46	46/92/92	92/92	92	100
	IV	0	0/ 0/46	0/ 0/46	0/ 0/46	0/46/46	46/46/92	46/46/92	46/92	92	100

*後方吊り

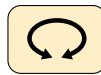
TAB 146425/146511/146823



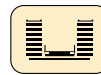
15.4m-60.1m



10m×9.5m



360°



100t

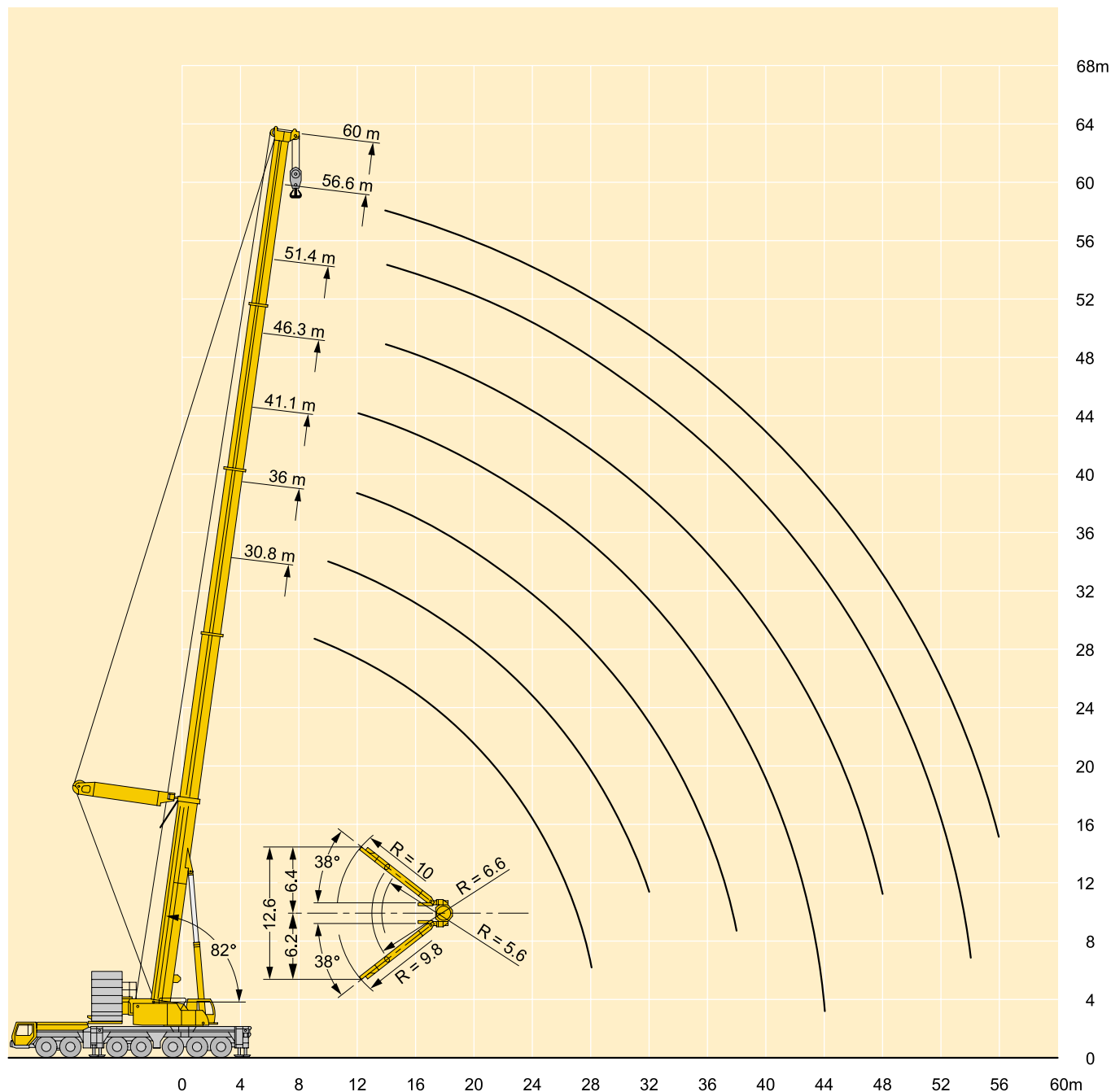
作業半径(m)	メインブーム長さ		20.5m	25.7m	30.8m	36.0m	41.1m	46.3m	51.4m	56.6m	60.1m
	*	15.4m									
3	440	240									
3.5	297	240	202								
4	240	240	202	202							
4.5	240	231	202	202	172						
5	237	219	202	202	172						
6	214	195	194	190	172	144					
7	186	174	174	173	163	134	102				
8	163	157	156	155	151	125	95	80			
9	144	141	141	140	140	117	89	76	65		
10	129	128	128	127	128	109	83	72	62	52	
12	106	106	107	105	106	97	72	65	56	48.5	42.5
14			90	90	89	87	64	58	51	45	39.5
16			78	77	76	78	59	52	47	42	37
18			68	67	66	67	55	47	42.5	39	34.5
20				59	59	59	51	42	39	36	32
22				53	53	52	48	38.5	35.5	33	29.9
24					47	46	44.5	35	33	30.5	27.8
26					42.5	41.5	42	33	30.5	28.4	25.9
28					38.5	37.5	38.5	31	27.9	26.4	24.3
30						34	35	29.3	25.6	24.6	22.7
32						32	32	27.6	23.9	22.9	21.1
34							29.2	26	22.2	21.4	19.7
36							26.8	25	20.9	20	18.5
38							24.7	24	19.7	18.7	17.4
40								23	18.8	17.5	16.4
42								21.4	17.9	16.3	15.4
44								19.1	17.1	15.4	14.5
46									16.4	14.6	13.6
48									15.6	13.8	12.9
50										13	12.3
52											12.3
54											11.7
56											11.6
58											10.4
											8.7
ブーム伸長率(%)	I	0	0/ 0/ 0	46/ 0/ 0	92/46/ 0	46/ 0/ 0	92/46/46	92/46/46	92/46	92	100
	II	0	46/ 0/ 0	46/46/ 0	46/46/46	46/92/46	46/92/46	92/92/46	92/92	92	100
	III	0	0/46/ 0	0/46/46	0/46/46	46/46/46	46/46/46	46/92/92	92/92	92	100
	IV	0	0/ 0/46	0/ 0/46	0/ 0/46	46/46/92	46/46/92	46/46/92	46/92	92	100

*後方吊り

TAB 146427/146430

メインブーム定格総荷重表 (Y-ガイ仕様)

LTM 1450NX



注意

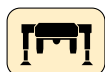
- 1 定格総荷重はフックブロック、玉掛ワイヤー等の自重を含みます。
また、下記の条件が考慮されていないのでクレーンの操作には充分気をつけてください。
 - ① 地盤の強度、地震による影響
 - ② 作業速度に応じた動荷重および台風または強風による影響等
- 2 本機は水平に設置して、クレーン作業を行ってください。
- 3 作業半径は、クレーンの旋回中心から荷重の重心までの水平距離です。
- 4 メインブームの定格総荷重は補助ジブを取り除いた状態の値です。
- 5 161 トンを超える定格総荷重の場合は、追加プーリーブロックが必要です。
- 6 202 トン/240 トンを超える定格総荷重の場合は、特殊吊装置が必要です。

メインブーム定格総荷重表 (Y-ガイ仕様)

LTM 1450NX



30.8m-60.1m



10m×9.5m



360°

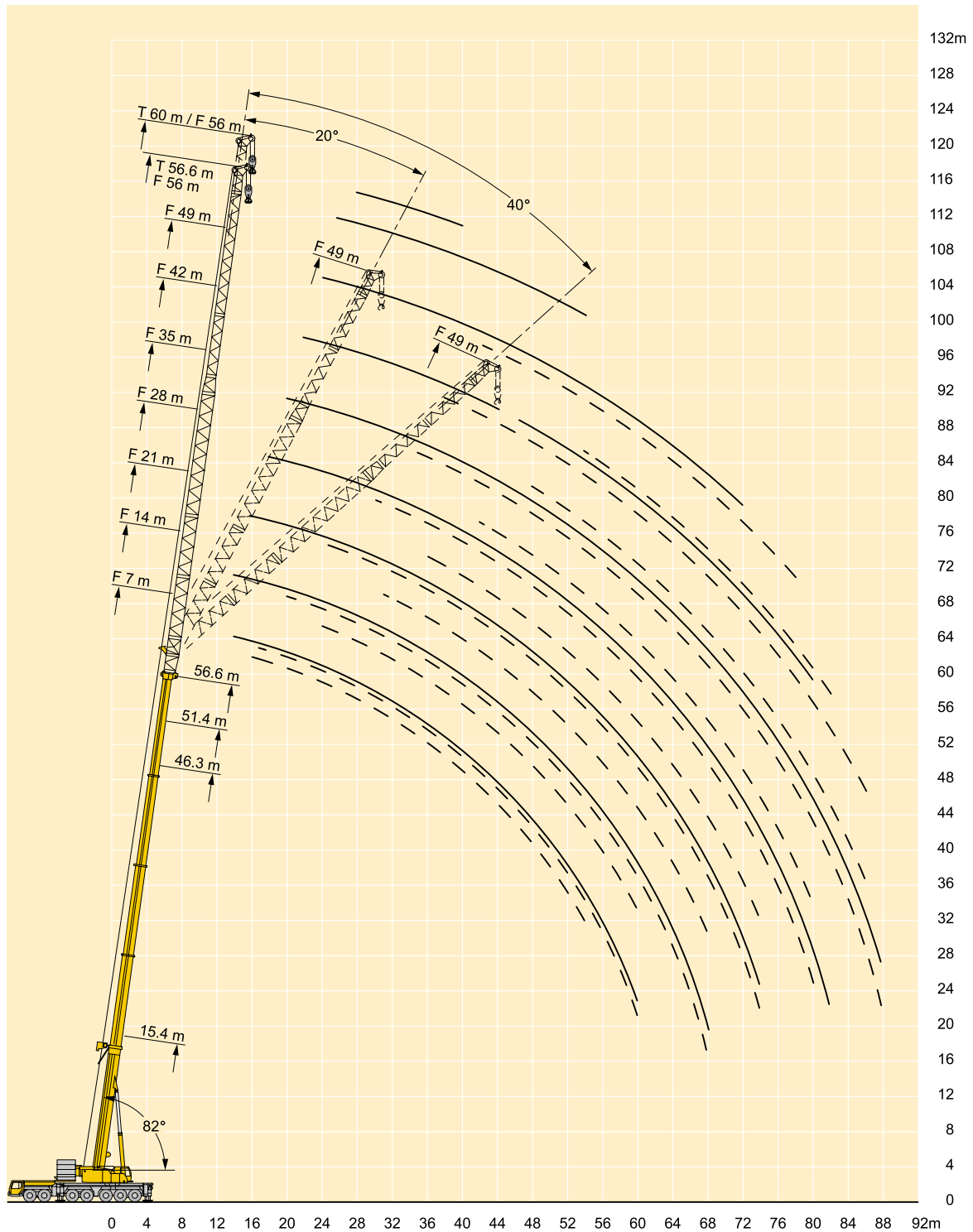


140t



メインブーム 作業半径(m) 長さ	30.8m	36m	41.1m	46.3m	51.4m	56.6m	60.1m	
5	189							
6	181	164						
7	167	157	145					
8	152	146	136					
9	138	137	128	114				
10	133	127	121	108	96			
12	114	114	106	98	87	75	69	
14	99	100	98	87	80	69	64	
16	86	87	87	79	73	64	59	
18	75	77	76	72	67	60	55	
20	66	68	69	67	61	55	52	
22	61	61	62	61	56	51	48.5	
24	54	55	55	55	52	48	45.5	
26	49	49.5	50	50	49	44.5	42.5	
28	43	45	45	45	45	42	39.5	
30		41	41.5	41	41	39.5	37.5	
32		37.5	38	37.5	37.5	37	35.5	
34			34.5	34.5	34.5	34	33.5	
36			32	32	31.5	31	31	
38			28.8	29.3	29	28.5	28.6	
40				27	26.8	26.3	26.4	
42				25	24.8	24.3	24.4	
44				15.7	23	22.4	22.6	
46					21.3	20.8	20.9	
48					19.5	19.3	19.4	
50						17.9	18	
52						16.6	16.7	
54						11	15.5	
56							14.4	
ブーム 伸長率 (%)	I	46/ 0/ 0	46/ 0/ 0	46/ 0/ 0	92/46/46	92/46	92	100
	II	46/46/ 0	46/46/ 0	92/92/46	92/92/46	92/92	92	100
	III	46/46/46	46/46/92	46/92/92	46/92/92	92/92	92	100
	IV	0/46/92	46/92/92	46/46/92	46/46/92	46/92	92	100

TAB 146439/146434

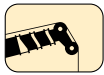


注意

- 1 定格総荷重はフックブロック、玉掛ワイヤー等の自重を含みます。
また、下記の条件が考慮されていないのでクレーンの操作には充分気をつけてください。
 - ① 地盤の強度、地震による影響
 - ② 作業速度に応じた動荷重および台風または強風による影響等
- 2 本機は水平に設置して、クレーン作業を行ってください。
- 3 作業半径は、クレーンの旋回中心から荷重の重心までの水平距離です。
- 4 メインブームの定格総荷重は補助ジブを取り除いた状態の値です。
- 5 161 トンを超える定格総荷重の場合は、追加プーリーブロックが必要です。
- 6 202 トン/240 トンを超える定格総荷重の場合は、特殊吊装置が必要です。

固定式ジブ定格総荷重表

LTM 1450NX



15.4m-46.3m



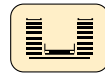
0°
7m-56m



10m x 9.5m



360°

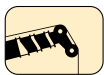


140t

メインブーム長さ ジブ長さ 作業半径(m)	15.4m+2.3m*								46.3m+2.3m*							
	7m	14m	21m	28m	35m	42m	49m	56m	7m	14m	21m	28m	35m	42m	49m	56m
12									43.5	36						
14	19.6								40	33.5	27.3					
16	16.7	17.8	17.5						37	31.5	26.1	20.1	15.7			
18	14.7	15.6	15.6	14.5	11.7	9.7	7.9	6.6	34	29.3	24.8	19.3	15.1	12.1		
20	12.9	13.6	13.9	13.2	10.9	9	7.3	5.7	31.5	27.3	23.4	18.6	14.5	11.6	9.1	
22	11	12.1	12.4	12	10.2	8.4	6.8	5.3	28.5	25.4	22.1	17.7	13.8	11.2	8.7	6.7
24		10.9	11	10.9	9.6	7.9	6.3	5	26.5	23.6	20.8	16.9	13.1	10.6	8.3	6.4
26		9.8	9.8	9.8	9	7.3	5.9	4.6	24.6	21.8	19.5	16.2	12.5	10.1	8	6.1
28		8.8	9	8.8	8.3	6.9	5.5	4.3	23	20.4	18.2	15.5	11.9	9.6	7.6	5.8
30			8.2	7.8	7.6	6.5	5.1	4	21.4	19.1	17	14.7	11.4	9.2	7.2	5.5
32			7.4	7.1	6.8	6.1	4.9	3.8	19.9	17.9	16	13.9	10.9	8.8	6.9	5.3
34			6.7	6.5	6.1	5.8	4.6	3.5	18.6	16.8	15	13.2	10.4	8.4	6.5	5
36			6	6	5.7	5.5	4.4	3.3	17.3	15.7	14.1	12.5	10	8	6.2	4.8
38				5.5	5.2	5	4.1	3.1	16.3	14.7	13.3	11.8	9.6	7.6	5.9	4.5
40				5	4.8	4.5	3.9	2.9	15.5	13.7	12.4	11.1	9.3	7.3	5.6	4.3
42				4.6	4.4	4.2	3.7	2.7	14.7	12.8	11.7	10.4	8.9	7	5.4	4.1
44					4.1	3.9	3.5	2.5	13.9	12.2	10.9	9.8	8.5	6.7	5.2	3.9
46					3.7	3.6	3.2	2.3	13.1	11.6	10.2	9.2	8.1	6.5	5	3.7
48					3.4	3.3	3	2.2	12.4	11	9.7	8.6	7.6	6.2	4.8	3.6
50						3	2.7	2	11.6	10.4	9.2	8	7.1	5.8	4.6	3.4
52							2.7	1.8	10.8	9.9	8.8	7.5	6.6	5.4	4.4	3.3
54							2.5	1.5		9.4	8.3	7.1	6.2	5.1	4.3	3.1
56							2.2	1.2		8.9	7.9	6.8	5.9	5	4.1	3
58								1.1		8.5	7.5	6.5	5.6	4.7	3.9	2.8
60										7.9	7.1	6.2	5.3	4.7	3.8	2.7
62											6.7	5.9	5.1	4.4	3.7	2.6
64											6.4	5.6	4.8	4.2	3.5	2.4
66											4.5	5.3	4.6	4	3.4	2.3
68												5	4.3	3.8	3.2	2.2
70												4.8	4.1	3.6	3	2.1
72												4.5	3.9	3.4	2.8	2
74													3.7	3.2	2.6	1.8
76														3.5	2.4	1.6
78														3.3	2.2	
80															2.7	
82															2.5	1.8
84															2.4	1.6
86															2.2	1.5
88															2	1.3
90															1.1	
ブーム 伸長率 (%)	I															46
	II															92
	III															92
	IV															46

*アダプター

TAB 146525



51.4m-60.1m



0°
7m-56m



10m x 9.5m



360°



140t

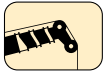
メインブーム長さ ジブ長さ 作業半径(m)	51.4m+2.3m*								56.6m+2.3m*								60.1m+2.3m*
	7m	14m	21m	28m	35m	42m	49m	56m	7m	14m	21m	28m	35m	42m	49m	56m	56m
12	40																
14	38	31.5															
16	35.5	29.9	24.4	18.7					32.5	25.5							
18	33	28	23.4	18.1	14.1				30.5	24.6	20						
20	31	26.3	22.2	17.5	13.6	10.9			28.6	23.6	19.2	15.6					
22	28.6	24.7	21.1	16.8	13.1	10.4	8.1		26.9	22.4	18.5	15	12				
24	26.5	23.3	20	16.1	12.5	10	7.8	5.9	25.3	21.2	17.5	14.4	11.6	9.1			
26	24.5	21.9	19	15.5	12	9.7	7.5	5.7	23.7	20.1	16.7	13.7	11.3	8.8	6.8		
28	22.8	20.5	17.9	14.9	11.5	9.2	7.2	5.4	22.2	19.1	15.9	13.1	10.9	8.5	6.3	4.9	
30	21.2	19.1	16.9	14.4	11	8.8	6.9	5.1	20.8	18.1	15.1	12.5	10.4	8.2	6.1	4.7	4.2
32	19.7	17.9	16	13.7	10.6	8.4	6.6	4.9	19.4	17.1	14.4	11.9	9.9	7.9	6	4.5	4
34	18.4	16.7	15.1	13	10.2	8.1	6.3	4.7	18.1	16.1	13.7	11.4	9.4	7.6	5.8	4.3	3.7
36	17.1	15.6	14.2	12.4	9.8	7.7	6	4.5	16.9	15.2	13	10.8	9	7.3	5.6	4.1	3.5
38	15.8	14.6	13.4	11.8	9.4	7.4	5.7	4.3	15.8	14.4	12.4	10.3	8.6	7	5.4	3.9	3.3
40	14.5	13.6	12.5	11.2	9.1	7.1	5.5	4.1	14.7	13.5	11.8	9.8	8.1	6.8	5.2	3.8	3.1
42	13.6	12.6	11.7	10.5	8.8	6.8	5.2	3.9	13.7	12.6	11.2	9.3	7.7	6.4	5	3.6	2.9
44	12.7	11.7	11	9.9	8.5	6.6	5	3.7	12.7	11.8	10.6	8.8	7.4	6.1	4.8	3.4	2.8
46	11.9	11	10.2	9.2	8.1	6.4	4.8	3.5	12	11	10	8.4	7	5.8	4.7	3.3	
48	11.2	10.3	9.5	8.6	7.7	6.2	4.7	3.4	11.3	10.3	9.3	8	6.7	5.5	4.5	3.2	
50	10.6	9.7	8.8	8.1	7.3	6	4.5	3.3	10.5	9.5	8.7	7.6	6.4	5.3	4.2	3	
52	10	9.1	8.4	7.5	6.8	5.8	4.4	3.1	9.9	9	8.1	7.3	6.1	5.1	4	2.9	
54	9.5	8.5	7.9	6.9	6.4	5.6	4.2	3	9.2	8.5	7.5	6.8	5.8	4.8	3.8	2.7	
56	9	7.9	7.5	6.6	5.9	5.4	4.1	2.9	8.6	8	7.1	6.3	5.5	4.6	3.6	2.5	
58	8.5	7.4	7	6.2	5.5	5.2	3.9	2.7	7.4	7.6	6.8	6	5.3	4.4	3.4	2.3	
60		6.6	6	5.3	4.8	4.5	3.3	2.6	6.8	6.7	6	5.2	4.8	4	3	2.1	
62		6.1	5.5	4.8	4.5	3.7	2.5	2.5		6.2	5.7	4.9	4.5	3.8	2.8		
64		6.2	5.7	5.2	4.5	4.2	3.4	2.4		5.8	5.4	4.6	4.2	3.6	2.7		
66			5.4	4.9	4.3	4	3.4	2.3		5.4	5	4.4	4	3.4	2.5		
68			5.1	4.6	4	3.7	3.1	2.2		4.9	4.7	4.1	3.7	3.2	2.3		
70			4.8	4.2	3.8	3.5	2.8	2.1			4.3	3.9	3.5	2.9	2.2		
72				3.9	3.5	3.3	2.6	1.9			4	3.6	3.3	2.7	2		
74				3.7	3.3	3	2.3	1.7			3.7	3.3	3	2.4	1.8		
76				3.4	3	2.8	2.1					3.3	3	2.4			
78					2.8	2.5	1.9					3.1	2.7	2.2			
80					2.6	2.2	1.7					2.9	2.5	2			
82					2.4	2	1.5					2.6	2.2	1.7			
84					2.3	1.7						2.3	2	1.5			
86						1.7							1.7				
88						1.5							1.5				
90						1.3							1.2				
ブーム 伸長率 (%)	I					92/46											100
	II					92/92											100
	III					92/92											100
	IV					46/92											100

*アダプター

TAB 146525

固定式ジブ定格総荷重表

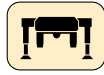
LTM 1450NX



15.4m-46.3m



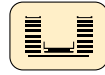
20°
7m-49m



10m×9.5m



360°

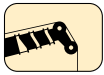


140t

メインブーム長さ		15.4m+2.3m*							46.3m+2.3m*						
ジブ長さ		7m	14m	21m	28m	35m	42m	49m	7m	14m	21m	28m	35m	42m	49m
14	14			19.3					27.4						
16	16	17.6		18.1	14.2				25.8	22.8					
18	18	15.5	15.9	17.1	13.2				24.4	21.6					
20	20	13.5	14.9	15.5	12.5	9.9			23.3	20.5					
22	22	11.4	13.2	14	11.8	9.3			22.2	19.5	18.7				
24	24		11.7	12.6	11.2	8.7	7		21.2	18.7	18.1				
26	26		10.4	11.2	10.6	8.2	6.5		20.4	17.9	17.5	12.9			
28	28		9.1	10	10.1	7.8	6.1	4.9	19.7	17.2	17	12.4			
30	30			8.9	9.3	7.4	5.8	4.6	19.1	16.5	16.1	12	9		
32	32			8.1	8.4	7	5.5	4.3	18.5	16	15.3	11.7	8.7		
34	34			7.2	7.5	6.7	5.2	4.1	17.9	15.5	14.5	11.3	8.4	6.4	
36	36			6.3	6.8	6.5	4.9	3.9	17.2	15	13.8	11	8.1	6.1	
38	38				6.1	6.1	4.7	3.7	16.3	14.6	13.1	10.7	7.8	5.9	4.5
40	40				5.5	5.6	4.5	3.5	15.5	13.7	12.3	10.4	7.6	5.7	4.3
42	42				4.9	5.1	4.4	3.3	14.7	12.9	11.6	10.1	7.4	5.5	4.2
44	44					4.6	4.2	3.2	13.9	12.2	10.9	9.6	7.1	5.3	4
46	46					4.2	4.1	3	13.2	11.6	10.3	9.2	6.9	5.1	3.9
48	48					3.7	3.9	2.9	12.5	11	9.7	8.8	6.8	5.1	3.7
50	50					3.2	3.5	2.8	11.7	10.4	9.2	8.3	6.6	4.8	3.6
52	52						3.2	2.7	10.9	9.9	8.8	8.1	6.6	4.9	3.5
54	54						2.6	2.7		9.3	8.3	7.3	6.3	4.6	3.4
56	56						2.4	2.5		8.8	7.9	6.9	6.1	4.5	3.3
58	58							2.1		8.3	7.5	6.6	5.8	4.4	3.2
60	60							1.8			7.2	6.3	5.4	4.3	3.1
62	62							1.4			6.8	5.9	5.2	4.2	3
64	64							1.1			6.4	5.6	4.9	4.1	3
66	66										4.6	5.3	4.7	4.1	2.9
68	68											5	4.4	4	2.8
70	70											4.7	4.2	3.7	2.7
72	72												4	3.5	2.7
74	74													3.8	2.6
76	76													3.5	2.6
78	78													3.3	2.4
80	80													3.3	2.2
82	82													2.7	2.2
84	84													2.5	2
86	86													2.4	1.8
88	88														1.6
90	90														1.4
ブーム伸長率(%)	I				0							46/0			
	II				0							92/92			
	III				0							92/92			
	IV				0							46/92			

*アダプター

TAB 146527



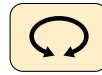
51.4m-56.6m



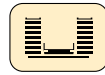
20°
7m-49m



10m×9.5m



360°



140t

メインブーム長さ		51.4m+2.3m*							56.6m+2.3m*						
ジブ長さ		7m	14m	21m	28m	35m	42m	49m	7m	14m	21m	28m	35m	42m	49m
14	14	27.6							26.6						
16	16	26.1							25.3						
18	18	24.8	21.6						24.2	20.1					
20	20	23.7	20.6						23.2	19.3					
22	22	22.7	19.7						22.3	18.5	15.2				
24	24	21.8	18.9	17.6					21.5	17.9	14.5				
26	26	20.9	18.1	17.1					20.5	17.2	13.9				
28	28	20.1	17.5	16.6	12.1				19.2	16.4	13.3	10.6			
30	30	19.5	16.8	15.8	11.8				18.2	15.6	12.7	10.1			
32	32	18.9	16.2	15.1	11.4	8.5			17.1	14.9	12.2	9.7	7.7		
34	34	18.4	15.8	14.4	11.1	8.2			16	14.1	11.7	9.3	7.5		
36	36	17.1	15.4	13.8	10.8	8	5.9		15	13.4	11.2	8.9	7.2	5.4	
38	38	15.9	14.9	13.2	10.6	7.7	5.7		14	12.7	10.7	8.6	6.9	5.2	
40	40	14.7	14	12.5	10.3	7.5	5.5	4.2	13	12	10.3	8.2	6.6	5.1	3.8
42	42	13.8	13.1	11.9	10	7.3	5.4	4.1	12.1	11.3	9.8	7.9	6.3	5	3.7
44	44	12.9	12.2	11.3	9.6	7.1	5.2	3.9	11.4	10.6	9.4	7.6	6	4.8	3.6
46	46	12	11.3	10.7	9.2	6.8	5.1	3.8	10.8	9.9	9	7.3	5.8	4.7	3.5
48	48	11.2	10.7	10	8.8	6.7	4.9	3.7	10.1	9.2	8.5	7	5.6	4.6	3.4
50	50	10.7	10	9.3	8.4	6.6	4.8	3.5	9.4	8.6	8.1	6.7	5.4	4.4	3.3
52	52	10.1	9.4	8.7	8	6.4	4.7	3.4	8.7	8.1	7.5	6.5	5.2	4.2	3.2
54	54	9.6	8.7	8.2	7.6	6.3	4.6	3.3	8.1	7.5	7	6.2	5	4.1	3.1
56	56	9.1	8.1	7.7	7.2	6.2	4.5	3.2	7.5	7	6.6	5.9	4.9	3.9	3
58	58		7.5	7.2	6.7	5.9	4.4	3.2	7	6.5	6.2	5.6	4.7	3.9	3
60	60		7.1	6.8	6.3	5.6	4.3	3.1	6.5	6.2	5.9	5.4	4.5	3.6	2.9
62	62		6.7	6.3	5.9	5.3	4.2	3	6.1	5.9	5.6	5.1	4.3	3.5	2.7
64	64			5.8	5.6	5.1	4.2	2.9	5.7	5.5	5.2	4.8	4.2	3.4	2.5
66	66			5.4	5.2	4.8	4.1	2.9	5.3	5.2	4.9	4.6	4.2	3.4	2.5
68	68				4.9	4.5	4	2.8	4.8	4.8	4.5	4	3.8	3.3	2.3
70	70				4.5	4.2	3.9	2.7	4.4	4.4	4.2	3.8	3.8	3.1	2.2
72	72				4.2	3.9	3.7	2.7	4.1	4.1	3.9	3.6	3.6	3	2.1
74	74				3.8	3.7	3.4	2.6	3.8	3.8	3.6	3.3	3.3	2.9	2
76	76				3.5	3.4	3.2	2.6	3.4	3.4	3.1	3.1	3.1	2.7	1.9
78	78					3.1	3	2.5	3.1	3.1	2.9	2.9	2.9	2.5	1.7
80	80					2.8	2.7	2.3	2.8	2.8	2.6	2.6	2.6	2.2	1.6
82	82					2.5	2.4	2	2.4	2.4	2.3	2.3	2.3	2	1.5
84	84						2.1	1.8	2.1	2.1	2	2	2	1.7	
86	86						1.8	1.5	1.8	1.8	1.7	1.7	1.7	1.5	
88	88						1.5		1.5	1.5	1.4	1.4	1.4		
90	90						1.2		1.2	1.2					
ブーム伸長率(%)	I				92/46							92			
	II				92/92							92			
	III				92/92							92			
	IV				46/92							92			

*アダプター

TAB 146527

固定式ジブ定格総荷重表

LTM 1450NX



15.4m-46.3m



40°
7m-49m



10m x 9.5m



360°



140t

メインブーム長さ ジブ長さ 作業半径(m)	15.4m+2.3m*							46.3m+2.3m*						
	7m	14m	21m	28m	35m	42m	49m	7m	14m	21m	28m	35m	42m	49m
16	16.4	14.4						19.4						
18	15.8	13.7						18.9						
20	15.3	13.2	14.7					18.3	15.3					
22		12.9	13.9					17.9	14.9					
24		12.3	12.6	9.9				17.5	14.5					
26		10.8	12.2	9.4				17.2	14.1	14				
28		10.8	11.2	9.1				16.8	13.8	13.6				
30			9.8	8.7	6.7			16.7	13.5	13.3				
32			8.6	8.6	6.4			16.5	13.3	13	9.5			
34			8.3	8.3	6.1			16.4	13.1	12.8	9.3			
36				7.7	5.9	4.5		16.3	13	12.5	9.1			
38				6.8	5.7	4.3		16.2	12.9	12.3	9	6.5		
40				5.9	5.6	4.2		15.4	12.8	12.2	8.8	6.3		
42					5.6	4.1	3	14.5	12.7	11.8	8.7	6.2		
44					5.3	4	2.9	13.7	12.2	11.1	8.6	6.1	4.4	
46					4.6	3.9	2.7	12.9	11.6	10.5	8.5	6	4.3	
48					4.4	3.8	2.6		11	9.9	8.4	5.8	4.2	2.9
50						3.8	2.6		10.4	9.3	8.2	5.7	4.2	2.9
52						3.7	2.5		9.9	8.8	7.9	5.7	4.1	2.9
54						3.5	2.5			8.4	7.5	5.7	4	2.8
56						3.2	2.4			7.9	7.1	5.6	4	2.7
58							2.4			7.5	6.7	5.6	3.9	2.7
60							2.3			7.5	6.4	5.6	3.9	2.6
62							2.2			7.1	6	5.3	3.9	2.6
64											6	5.3	3.8	2.6
66											5.7	5.1	3.8	2.6
68											5.4	4.8	3.8	2.5
70												4.5	3.8	2.5
72												4.3	3.8	2.5
74												4	3.7	2.4
76													3.5	2.4
78													3.3	2.4
80													3	2.4
82													2.8	2.4
84														2.3
86														1.8
ブーム 伸長率 (%)	I				0							46/0		
	II				0							92/92		
	III				0							92/92		
	IV				0							46/92		

*アダプター

TAB 146529



51.4m-56.6m



40°
7m-49m



10m x 9.5m



360°

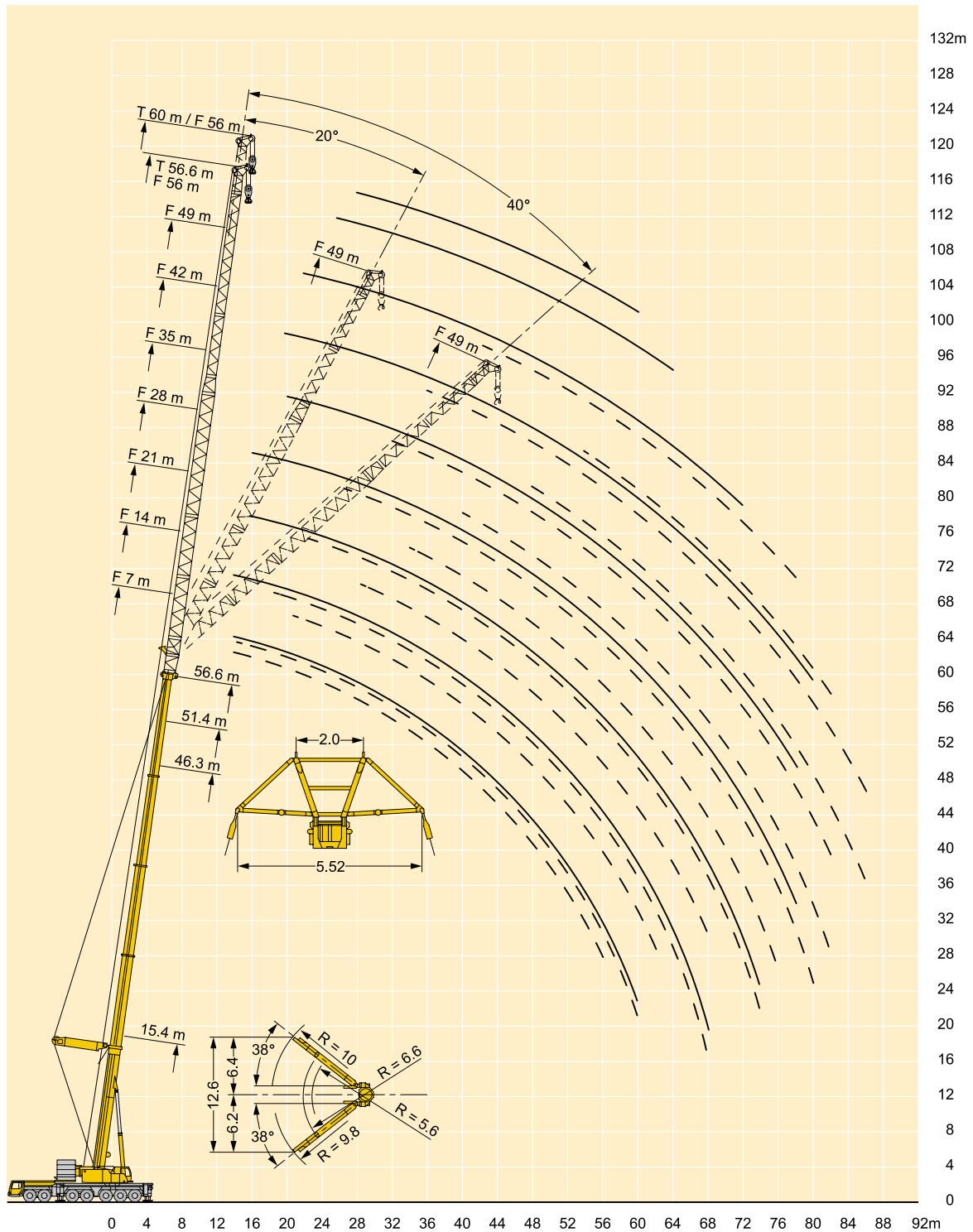


140t

メインブーム長さ ジブ長さ 作業半径(m)	51.4m+2.3m*							56.6m+2.3m*						
	7m	14m	21m	28m	35m	42m	49m	7m	14m	21m	28m	35m	42m	49m
16	19.6							19.5						
18	19							19						
20	18.5							18.5						
22	18.1	14.9						18.1						
24	17.7	14.5						17.8	14.4					
26	17.4	14.2						17.5	14.1					
28	17.1	13.9	13.7					17.2	13.9					
30	16.8	13.7	13.5					16.9	13.6	11.9				
32	16.7	13.4	13.3					16.7	13.4	11.5				
34	16.6	13.2	13.1	9.2				16.6	13.2	11.1				
36	16.5	13.1	13.0	9.1				16.2	13.0	10.7	8.4			
38	16.2	13	12.6	8.9				15.1	12.9	10.3	8.1			
40	15.1	12.8	12.1	8.8	6.3			14.1	12.8	10	7.8			
42	14	12.8	11.7	8.6	6.1			13.2	12.1	9.7	7.6	5.9		
44	13	12.5	11.2	8.5	6			12.3	11.5	9.4	7.3	5.7		
46	12.1	11.6	10.7	8.4	5.9	4.3		11.5	10.9	9.2	7.1	5.5		
48	11.2	10.9	10.2	8.4	5.8	4.2		10.8	10.2	8.9	6.8	5.4	4.1	
50	10.4	10.2	9.7	8.3	5.7	4.1		10	9.5	8.5	6.6	5.2	4	
52		9.5	9.2	8	5.7	4.1	2.8	9.3	8.9	8.2	6.4	5	3.9	
54		8.8	8.6	7.7	5.6	4	2.7	8.6	8.3	7.8	6.3	4.9	3.9	2.6
56		8.1	8	7.3	5.6	3.9	2.7		7.8	7.4	6.1	4.7	3.8	2.6
58			7.5	6.9	5.6	3.9	2.6		7.2	7	5.9	4.6	3.6	2.5
60			7	6.6	5.5	3.9	2.6		6.7	6.6	5.7	4.5	3.5	2.5
62			6.4	6.2	5.4	3.8	2.5			6.1	5.5	4.4	3.4	2.5
64			5.9	5.8	5.3	3.8	2.5			5.7	5.3	4.3	3.3	2.4
66				5.4	5	3.8	2.5			5.3	5	4.2	3.3	2.4
68				5	4.8	3.8	2.5			4.9	4.7	4.1	3.2	2.3
70				4.6	4.5	3.7	2.5				4.4	4.1	3.1	2.2
72					4.1	3.7	2.4				4	3.8	3	2.1
74					3.8	3.7	2.4				3.7	3.6	2.9	2
76					3.5	3.5	2.4					3.3	2.8	1.9
78					3.2	3.2	2.4						2.8	1.8
80					3	3	2.4						2.6	1.7
82					2.7	2.7	2.4						2.3	1.7
84					2.3	2.3	2.2						2	1.6
86							1.9						1.7	1.5
88							1.6							
ブーム 伸長率 (%)	I				92/46							92		
	II				92/92							92		
	III				92/92							92		
	IV				46/92							92		

*アダプター

TAB 146529

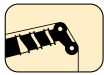


注意

- 1 定格総荷重はフックブロック、玉掛ワイヤー等の自重を含みます。
また、下記の条件が考慮されていないのでクレーンの操作には充分気をつけてください。
 - ① 地盤の強度、地震による影響
 - ② 作業速度に応じた動荷重および台風または強風による影響等
- 2 本機は水平に設置して、クレーン作業を行ってください。
- 3 作業半径は、クレーンの旋回中心から荷重の重心までの水平距離です。
- 4 メインブームの定格総荷重は補助ジブを取り除いた状態の値です。
- 5 161 トンを超える定格総荷重の場合は、追加プーリーブロックが必要です。
- 6 202 トン/240 トンを超える定格総荷重の場合は、特殊吊装置が必要です。

固定式ジブ定格総荷重表(Y-ガイ仕様、スパーサー付)

LTM 1450NX



46.3m-51.4m



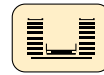
0°
7m-56m



10m×9.5m



360°



140t



メインブーム長さ		46.3m+2.3m*									51.4m+2.3m*						
ジブ長さ		7m	14m	21m	28m	35m	42m	49m	56m	7m	14m	21m	28m	35m	42m	49m	56m
12	45	45	36							51	43						
14	48.5	41.5	34	25.7						46.5	39.5	33					
16	45	38	32	24.2	19.1					42.5	36	31	23.8	18.4			
18	41.5	35.5	30.5	22.9	18.1	14.4				39	33.5	28.8	22.7	17.5	13.9		
20	38.5	33	28.4	21.7	17.2	13.7	11.2			36	31	26.7	21.7	16.7	13.2	10.8	
22	35.5	30.5	26.3	20.7	16.3	13	10.6	8.5		33	28.6	24.9	20.6	16	12.6	10.3	
24	32	28	24.4	19.7	15.5	12.3	10.1	8		30.5	26.5	23.2	19.7	15.5	12.1	9.8	
26	29.7	26	22.8	18.8	14.8	11.7	9.6	7.6		28.1	24.6	21.7	18.9	14.5	11.6	9.4	
28	27.5	24.1	21.4	17.8	14.1	11.1	9.1	7.2		26.2	22.9	20.2	17.8	13.9	11	8.9	
30	25.5	22.4	20	16.9	13.5	10.6	8.7	6.8		24.3	21.4	18.9	16.7	13.4	10.6	8.5	
32	23.6	20.7	18.6	16.1	12.8	10.2	8.3	6.5		22.7	20	17.6	15.7	12.8	10.1	8.1	
34	21.8	19.2	17.2	15.3	12.1	9.7	7.9	6.1		21.2	18.7	16.6	14.7	12.2	9.7	7.8	
36	20.5	18	16.1	14.3	11.5	9.2	7.5	5.8		19.8	17.4	15.6	13.8	11.7	9.3	7.4	
38	19.3	16.9	15.1	13.3	11	8.7	7.1	5.5		18.4	16.2	14.6	13.1	11.1	8.9	7.1	
40	18.1	15.8	14.1	12.5	10.6	8.2	6.7	5.2		17.1	15.1	13.7	12.3	10.7	8.4	6.8	
42	17	14.8	13.2	11.7	10.1	7.8	6.3	4.9		16.3	14.1	12.8	11.6	10.1	8	6.4	
44	15.9	13.8	12.3	10.9	9.7	7.5	6.1	4.7		15.5	13.1	11.9	10.8	9.5	7.7	6.1	
46	15	12.9	11.5	10.1	9.3	7.2	5.8	4.5		14.7	12.4	11.1	10.1	9	7.4	5.8	
48	14.2	12.3	10.9	9.5	8.7	6.9	5.6	4.3		14	11.8	10.3	9.4	8.4	7.1	5.6	
50	13.6	11.7	10.3	9	8.1	6.6	5.3	4.1		13.3	11.2	9.6	8.7	7.8	6.8	5.4	
52		11.1	9.7	8.4	7.5	6.3	5.1	3.9		12.6	10.7	9.2	8.1	7.3	6.6	5.2	
54		10.5	9.1	7.9	7	6	4.9	3.7		12	10.1	8.7	7.5	6.8	6.2	5	
56		10	8.6	7.4	6.6	5.8	4.7	3.5		11.4	9.6	8.3	7.1	6.3	5.8	4.8	
58		9.5	8.1	7	6.3	5.5	4.5	3.3			9.1	7.9	6.8	5.8	5.5	4.6	
60			7.7	6.7	6	5.1	4.3	3.2			8.6	7.6	6.5	5.4	5.1	4.4	
62			7.3	6.4	5.7	4.8	4.1	3			8.2	7.2	6.2	5.1	4.7	4.1	
64			7	6.1	5.4	4.6	3.9	2.9				6.8	5.8	4.9	4.4	3.8	
66				5.8	5.1	4.4	3.8	2.7				6.5	5.6	4.6	4.2	3.5	
68				5.5	4.9	4.2	3.6	2.6				6.1	5.3	4.4	4	3.2	
70				5.2	4.6	3.9	3.4	2.4				5.8	5	4.2	3.7	2.9	
72				4.9	4.4	3.7	3.2	2.3					4.7	4	3.5	2.7	
74				4.1	3.5	3	2.2	1.6					4.5	3.8	3.3	2.5	
76				3.9	3.3	2.8	2	1.6					4.2	3.6	3.1	2.3	
78				3.6	3.2	2.6	2	1.8						3.4	2.9	2.1	
80					3	2.4	2	1.6							2.7	1.9	
82					2.8	2.2	2	1.6							2.5	1.7	
84					2.6	2	2	1.5							2.3	1.5	
86					2.4	1.8	2	1.4							2.1	1.4	
88						1.6	1.6	1.4							2	1.8	
90							1.4	1.2									
92								1.2									
フーム伸長率 (%)	I	46/0									92/46						
	II	92/92									92/92						
	III	92/92									92/92						
	IV	46/92									46/92						

*アダプター

TAB 146462



56.6m-60.1m



0°
7m-56m



10m×9.5m



360°



140t



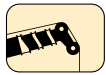
メインブーム長さ		56.6m+2.3m*							60.1m+2.3m*	
ジブ長さ		7m	14m	21m	28m	35m	42m	49m	56m	56m
12	45.5									
14	41.5									
16	38	35	29.8	25.3	21.5					
18	35	29.8	25.3	21.5	16.6					
20	32.5	27.6	23.6	20.4	15.9					
22	30	25.7	22.6	19.1	15.2	12.9				
24	27.9	24	20.5	17.9	14.6	12.4		9.8		
26	25.9	22.3	19.2	16.8	14	11.8		9.4		
28	24	20.8	18	15.7	13.4	11.4		9	7	
30	22.4	19.4	16.8	14.8	12.7	10.9		8.6	6.7	6.3
32	20.9	18.2	15.8	13.9	12	10.4		8.2	6.4	6.1
34	19.5	17.2	14.7	13	11.2	10		7.8	6.1	5.8
36	18.2	16.1	13.9	12.2	10.6	9.6		7.5	5.8	5.5
38	16.9	15.1	13.1	11.4	9.9	9.3		7.2	5.5	5.2
40	15.7	14.1	12.3	10.8	9.3	8.9		6.9	5.2	5
42	14.6	13.1	11.5	10.2	8.7	8.3		6.6	5	4.8
44	13.8	12.2	10.8	9.6	8.2	7.8		6.4	4.7	4.5
46	13.1	11.3	10	9	7.7	7.3		6.1	4.5	4.3
48	12.4	10.5	9.3	8.4	7.3	6.9		5.7	4.3	4.1
50	11.7	10	8.7	7.9	6.8	6.5		5.4	4.1	3.9
52	11.1	9.5	8	7.3	6.4	6.1		5.1	3.9	3.7
54	10.5	9	7.6	6.8	6	5.7		4.8	3.7	3.4
56	9.9	8.5	7.2	6.3	5.6	5.4		4.4	3.5	3.2
58	9.3	8.1	6.9	5.8	5.2	5		4.1	3.2	2.9
60	8.8	7.7	6.5	5.5	4.8	4.7		3.8	2.9	2.6
62		7.3	6.2	5.2	4.4	4.4		3.5	2.4	2.3
64		6.9	5.9	5	4.2	4.2		3.3	2.4	2.1
66		6.5	5.5	4.7	4	4		3	2.2	2
68		6.1	5.2	4.5	3.7	3.7		2.7	2	1.8
70			4.9	4.2	3.5	3.5		2.5	1.8	
72			4.6	4	3.3	3.3		2.3		
74			4.4	3.8	3.1	3.1		2.1		
76				3.6	2.8	2.8		1.9		
78				3.3	2.6	2.6		1.6		
80				3.1	2.4	2.4		1.4		
82				2.9	2.2	2.2		1.4		
84					2	2		1.4		
86					1.8	1.8		1.4		
88					1.6	1.6		1.4		
フーム伸長率 (%)	I	92							100	
	II	92							100	
	III	92							100	
	IV	92							100	

*アダプター

TAB 146462

固定式ジブ定格総荷重表(Y-ガイ仕様、スパーサー付)

LTM 1450NX



46.3m-51.4m



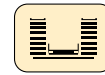
20°
7m-49m



10m×9.5m



360°



140t

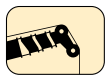


Y-ガイ

メインブーム長さ		46.3m+2.3m*							51.4m+2.3m*						
ジブ長さ		7m	14m	21m	28m	35m	42m	49m	7m	14m	21m	28m	35m	42m	49m
作業半径(m)	14	28.3							28.6						
	16	26.7							27.1						
	18	25.3	23.8						25.8	23.8					
	20	24.1	22.5						24.6	22.7					
	22	23	21.4	21.4					24.6	21.6					
	24	21.9	20.4	20.6					23.5	20.6	21.2				
	26	21.1	19.5	19.8	14.5				22.6	19.8	20.5				
	28	20.3	18.7	19.1	14				21.7	19	19.8	14.4			
	30	19.6	17.9	18.4	13.4	10.5			20.9	18.3	18.4	13.4			
	32	19	17.2	17.6	13	10.1			20.2	17.6	17.8	12.9	10.1		
	34	18.3	16.6	17	12.5	9.7	7.6		19.6	16.9	17.1	12.5	9.7		
	36	17.7	16	16.3	12.1	9.3	7.2		19	16.4	16.3	12.1	9.3	7.2	
	38	17.5	15.5	15.7	11.7	9	6.9	5.4	18.4	15.9	15.2	11.8	9	6.9	
	40	17.3	15	14.8	11.3	8.7	6.6	5.2	17.9	15.5	14.3	11.4	8.7	6.6	5.2
	42	17.1	14.6	13.9	11	8.3	6.4	4.9	16.9	15.1	13.5	11.1	8.4	6.4	4.9
	44	16.3	14.1	13.1	10.7	8.1	6.1	4.7	16.3	14.2	12.7	10.8	8.1	6.1	4.7
	46	15.4	13.9	12.3	10.5	7.8	5.9	4.5	15.5	13.3	11.9	10.5	7.9	5.9	4.5
	48	14.6	13.2	11.6	10.2	7.6	5.6	4.4	14.7	12.4	11.2	10	7.6	5.6	4.4
	50	14.6	12.6	10.9	9.7	7.4	5.4	4.2	13.9	11.8	10.5	9.4	7.4	5.4	4.2
	52	13.8	11.9	10.3	9.1	7.2	5.4	4	13.2	11.3	9.8	8.8	7.2	5.4	4.1
	54		11.3	9.8	8.6	7	5.1	3.9	12.5	10.7	9.3	8.3	7	5.1	3.9
	56		10.7	9.3	8	6.8	5	3.8	11.9	10.2	8.7	7.8	6.9	5.1	3.8
	58		10.1	8.8	7.6	6.6	4.9	3.6	11.2	9.7	8.3	7.3	6.7	4.9	3.7
	60			8.3	7.2	6.4	4.7	3.5		9.2	7.9	6.8	6.3	4.8	3.6
	62			7.8	6.9	6.1	4.6	3.4		8.8	7.5	6.4	5.9	4.7	3.5
	64			7.4	6.5	5.8	4.5	3.3		8.3	7.1	6.1	5.6	4.6	3.4
	66			7.1	6.2	5.5	4.4	3.2		7.7	6.7	5.8	5.2	4.5	3.3
	68				5.9	5.2	4.3	3.1		7.4	6.4	5.5	4.9	4.4	3.2
	70				5.5	5	4.3	3.1		7	6	5.2	4.7	4.2	3.1
	72				5.2	4.7	4.1	3		6.7	5.8	4.9	4.4	3.9	3
	74				4.4	3.9	3.4	2.9		6.4	5.5	4.7	4.2	3.7	2.9
	76				4.2	3.7	3.2	2.8		6.1	5.2	4.4	3.9	3.4	2.9
	78				3.9	3.5	3	2.8		5.8	4.9	4.2	3.7	3.2	2.7
	80				3.7	3.3	2.7	2.7		5.5	4.6	3.9	3.4	2.9	2.5
	82				3.3	3	2.6	2.6		5.2	4.3	3.6	3.1	2.6	2.2
	84				2.9	2.8	2.4	2.4		4.9	4	3.3	2.8	2.3	2
	86				2.7	2.7	2.1	2.1		4.6	3.7	3	2.5	2	1.8
	88						2	2		4.3	3.4	2.7	2.2	1.7	1.6
	90						1.8	1.8		4	3.1	2.4	1.9	1.4	1.4
	92						1.6	1.4		3.8	2.9	2.2	1.7	1.3	
ブーム伸長率(%)	I	46/0							92/46						
	II	92/92							92/92						
	III	92/92							92/92						
	IV	46/92							46/92						

*アダプター

TAB 146472



56.6m



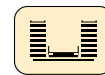
20°
7m-49m



10m×9.5m



360°



140t



Y-ガイ

メインブーム長さ		56.6m+2.3m*						
ジブ長さ		7m	14m	21m	28m	35m	42m	49m
作業半径(m)	14	28.6						
	16	27.2						
	18	25.9	22.5					
	20	24.8	21.5					
	22	23.8	20.6	20				
	24	22.9	19.8	19.4				
	26	22	19	18.7				
	28	21.3	18.3	17.8	13.7			
	30	20.5	17.7	16.8	13.2			
	32	19.9	17.1	15.8	12.8			
	34	19.2	16.6	14.8	12.4	9.6		
	36	18	15.6	13.9	12	9.2		
	38	16.8	14.7	13	11.7	8.9	6.8	
	40	15.7	13.8	12.2	11.3	8.6	6.6	
	42	14.7	13	11.5	10.9	8.3	6.3	
	44	13.7	12.2	10.8	10.1	8.1	6.1	4.7
	46	13	11.4	10.2	9.5	7.8	5.9	4.5
	48	12.3	10.7	9.5	8.9	7.6	5.7	4.4
	50	11.7	10	8.9	8.4	7.4	5.5	4.2
	52	11	9.4	8.4	7.9	7.2	5.3	4.1
	54	10.5	8.8	7.8	7.4	6.8	5.2	3.9
	56	9.9	8.3	7.3	6.9	6.4	5	3.8
	58	9.3	7.9	6.9	6.4	6	4.9	3.7
	60	8.8	7.4	6.6	6	5.6	4.8	3.6
	62		7	6.2	5.6	5.3	4.7	3.6
	64		6.6	5.9	5.3	5	4.5	3.4
	66		6.3	5.3	4.8	4.6	4.2	3.3
	68			5.3	4.5	4.3	3.9	3.2
	70			5	4.3	4.1	3.7	3
	72			4.7	4	3.8	3.4	2.8
	74			4.4	3.8	3.6	3.1	2.5
	76				3.6	3.3	2.9	2.3
	78				3.3	3.1	2.6	2
	80				3.1	2.9	2.4	1.8
	82					2.7	2.2	1.6
	84					2.5	2	
	86					2.2	1.7	
	88					2	1.5	
						1.8	1.3	
ブーム伸長率(%)	I	92						
	II	92						
	III	92						
	IV	92						

*アダプター

TAB 146472

固定式ジブ定格総荷重表(Y-ガイ仕様、スパーサー付)

LTM 1450NX



46.3m-51.4m



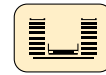
40°
7m-49m



10m×9.5m



360°



140t



メインブーム長さ		46.3m+2.3m*							51.4m+2.3m*						
ジブ長さ		7m	14m	21m	28m	35m	42m	49m	7m	14m	21m	28m	35m	42m	49m
作業半径(m)	16	19.6							19.8						
	18	19.1	16.1						19.2						
	20	18.6	15.6						18.8	15.6					
	22	18.1	15.1						18.3	15.2					
	24	17.7	14.7	14.8					18	14.8					
	26	17.4	14.4	14.4					17.6	14.5	14.4				
	28	17	14	14					17.3	14.2	14				
	30	16.8	13.7	13.6	10.4				17	13.9	13.7				
	32	16.6	13.5	13.3	10.1				16.8	13.6	13.4	10.1			
	34	16.4	13.3	13	9.9				16.6	13.4	13.1	9.8			
	36	16.3	13.1	12.8	9.6	7.1			16.5	13.2	12.9	9.6			
	38	16.1	13	12.5	9.4	6.9			16.4	13.1	12.6	9.5	6.9		
	40	16.1	12.8	12.3	9.2	6.7			16.2	12.9	12.4	9.3	6.7		
	42	16.1	12.7	12.2	9.1	6.6			16.1	12.8	12.3	9.1	6.6		
	44	16.1	12.5	12.1	8.9	6.4	4.7		15.3	12.7	11.9	8.9	6.4	4.7	
	46	15.1	12.5	11.6	8.8	6.3	4.6		14.5	12.4	11.2	8.8	6.3	4.6	
	48	14.4	12.4	10.9	8.7	6.1	4.5		13.8	11.8	10.6	8.8	6.2	4.5	
	50		11.8	10.3	8.6	6	4.4		13.1	11.2	9.9	8.7	6.2	4.4	
	52		11.2	9.8	8.5	5.9	4.3	3.2	12.4	10.7	9.3	8.6	6	4.3	3.1
	54		10.6	9.3	8.3	5.9	4.3	3.1		10.1	8.8	8.1	6	4.3	3.1
	56			8.8	7.9	5.8	4.2	3.0		9.6	8.3	7.6	5.8	4.2	3.0
	58			8.4	7.5	5.7	4.1	2.9		9.1	7.9	7.2	5.8	4.1	2.9
	60			7.9	7.1	5.6	4	2.8			7.5	6.8	5.7	4.1	2.8
	62				6.7	5.6	4	2.8			6.4	5.6	4.7	4	2.8
	64				6.3	5.6	3.9	2.7			6.7	6	5.4	3.9	2.7
	66				5.9	5.3	3.8	2.6				5.7	5.1	3.9	2.7
	68					5	3.8	2.6				5.4	4.8	3.8	2.6
	70					4.7	3.8	2.5				5.1	4.5	3.8	2.6
	72					4.5	3.8	2.5					4.3	3.8	2.5
	74					4.2	3.8	2.4					4	3.7	2.5
	76						3.6	2.4					3.8	3.4	2.4
	78						3.3	2.4					3.5	3.2	2.4
	80						3.1	2.4						3	2.4
	82							2.4						2.7	2.4
	84							2.3						2.5	2.1
	86							2.1							1.7
	88														1.7
	90														1.4
ブーム伸長率 (%)	I	46/0							92/46						
	II	92/92							92/92						
	III	92/92							92/92						
	IV	46/92							46/92						

*アダプター

TAB 146482



56.6m



40°
7m-49m



10m×9.5m



360°



140t

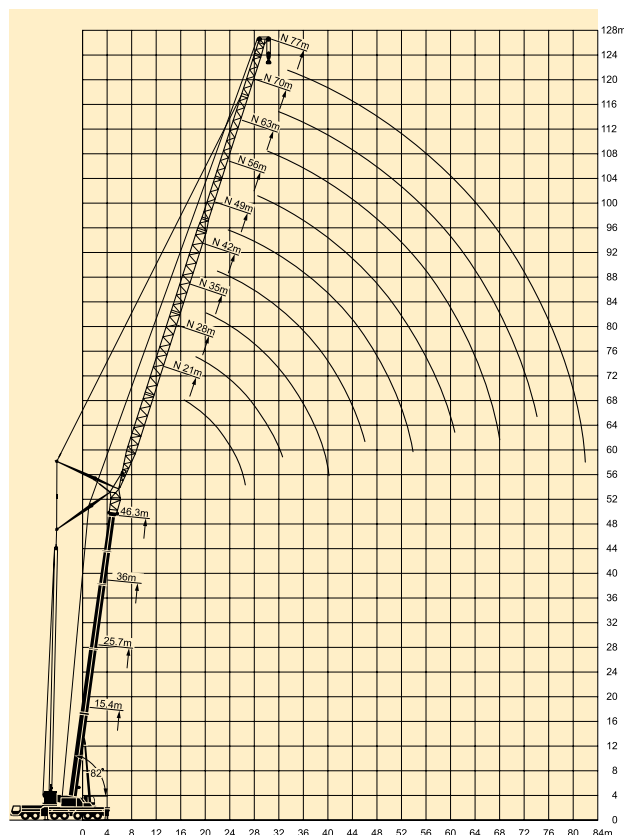


メインブーム長さ		56.6m+2.3m*						
ジブ長さ		7m	14m	21m	28m	35m	42m	49m
作業半径(m)	16	19.8						
	18	19.3						
	20	18.9	15.6					
	22	18.5	15.2					
	24	18.1	14.8					
	26	17.8	14.5					
	28	17.5	14.2					
	30	17.2	14	13.9				
	32	16.9	13.7	13.3				
	34	16.7	13.5	13.1	9.8			
	36	16.6	13.3	12.8	9.6			
	38	16.5	13.1	12.6	9.4			
	40	15.7	12.9	12.1	9.2	6.7		
	42	14.7	12.8	11.4	9.1	6.5		
	44	13.8	12.1	10.8	8.9	6.4		
	46	13	11.4	10.1	8.8	6.3		
	48	12.3	10.7	9.6	8.6	6.2	4.5	
	50	11.6	10	9	8.1	6	4.4	
	52	11	9.5	8.4	7.7	5.9	4.3	
	54	10.4	9	7.9	7.2	5.9	4.3	
	56	9.8	8.5	7.4	6.8	5.8	4.2	3
	58		8	7	6.4	5.8	4.1	2.9
	60		7.5	6.7	6	5.5	4.1	2.8
	62		7.1	6.3	5.6	5.2	4.1	2.8
	64			6	5.3	4.8	4	2.7
	66			5.6	5	4.6	3.9	2.7
	68			5.3	4.7	4.3	3.9	2.6
	70				4.4	4	3.7	2.6
	72				4.2	3.7	3.4	2.5
	74				3.9	3.5	3.2	2.5
	76				3.6	3.2	3	2.4
	78					3	2.7	2.3
	80					2.8	2.4	2
	82					2.6	2.2	1.8
	84						1.9	1.6
	86						1.7	
	88						1.5	
ブーム伸長率 (%)	I	92						
	II	92						
	III	92						
	IV	92						

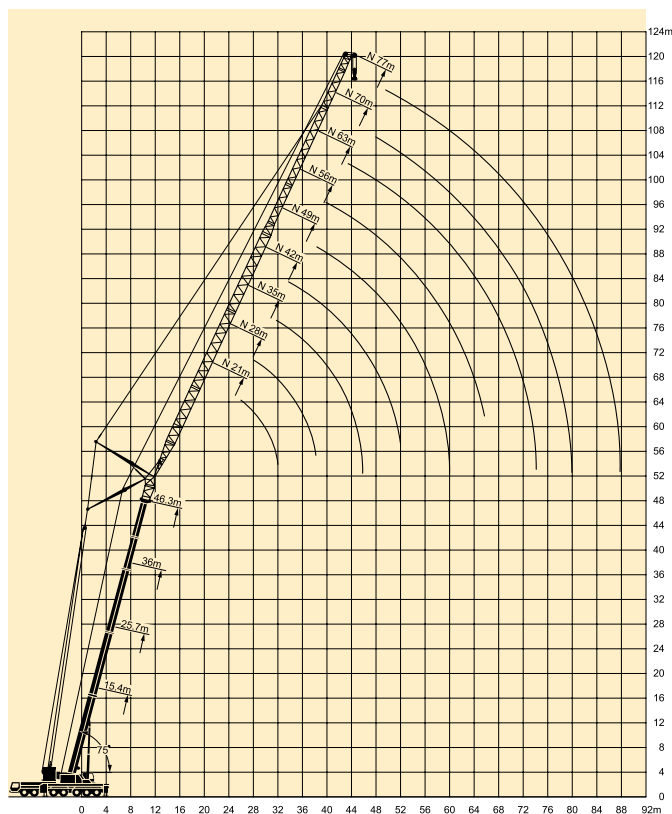
*アダプター

TAB 146482

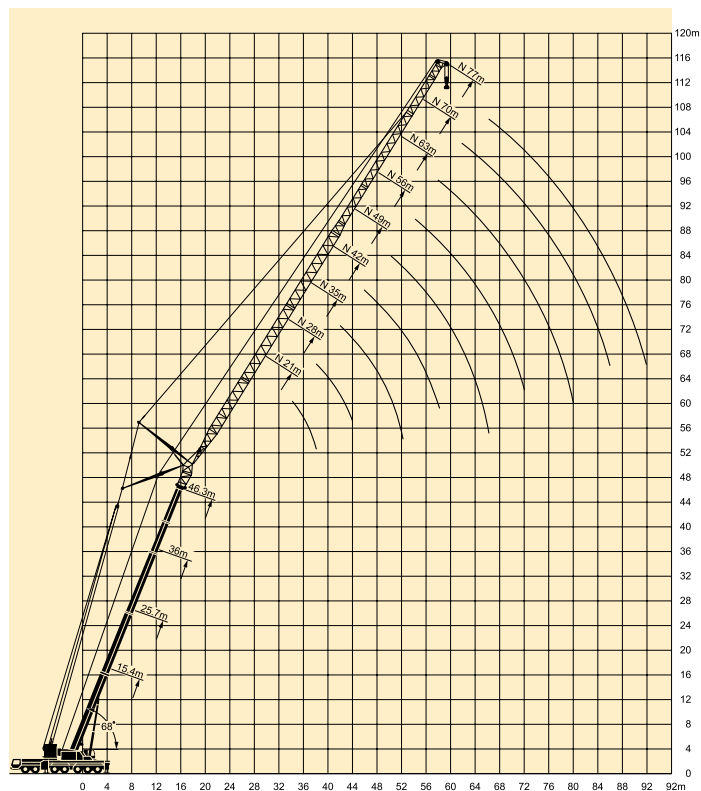
メインブーム82°



メインブーム75°



メインブーム68°



- 注意**
- 1 定格総荷重はフックブロック、玉掛ワイヤー等の自重を含みます。
また、下記の条件が考慮されていないのでクレーンの操作には充分気をつけてください。
 - ① 地盤の強度、地震による影響
 - ② 作業速度に応じた動荷重および台風または強風による影響等
 - 2 本機は水平に設置して、クレーン作業を行ってください。
 - 3 作業半径は、クレーンの旋回中心から荷重の重心までの水平距離です。
 - 4 メインブームの定格総荷重は補助ジブを取り除いた状態の値です。
 - 5 161トンを超える定格総荷重の場合は、追加ブリーブロックが必要です。
 - 6 202トン/240トンを超える定格総荷重の場合は、特殊吊装置が必要です。

起伏式ジブ定格総荷重表

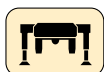
LTM 1450NX



82°
15.4m-25.7m



56m-84m



10m x 9.5m



360°



140t

メインブーム長さ ジブ長さ 作業半径(m)	15.4m+4m*					25.7m+4m*				
	56m	63m	70m	77m	84m	56m	63m	70m	77m	84m
22	31.5					25.1				
24	31	26.2				24.9				
26	30.5	25.8	21.2			24.7	20.8			
28	30	25.5	20.9	17.7		24.7	20.7	16.9		
30	29.7	25.2	20.7	17.3	14.2	24.6	20.5	16.7	14.1	
32	29.3	24.9	20.4	16.8	14	24.4	20.4	16.6	13.9	11.2
34	29.1	24.6	20.1	16.4	13.8	24.3	20.3	16.5	13.8	11.1
36	28.9	24.3	19.9	15.9	13.5	24.2	20.1	16.4	13.7	11
38	28.7	24	19.7	15.5	13.2	24.2	20	16.3	13.6	10.9
40	28	23.5	19.5	15.2	12.9	24.1	20	16.2	13.5	10.8
42	27	23.1	19.4	14.8	12.6	23.9	20	16.1	13.3	10.7
44	26.1	22.6	19.3	14.4	12.4	23.3	20	16	13.1	10.6
46	25.2	22.2	19.3	14.1	12.1	22.8	20	16	12.9	10.5
48	24.4	21.8	19.1	13.8	11.9	22.3	20	16	12.7	10.4
50	23.5	21.4	18.9	13.5	11.7	21.8	20	16	12.5	10.4
52	21.4	21.2	18.7	13.2	11.5	21.3	19.8	16	12.3	10.4
54	19	20.8	18.4	12.9	11.3	20.8	19.7	16	12.1	10.4
56	16.7	20	18.2	12.6	11.1	20.2	19.7	16	12	10.2
58		18.4	18.1	12.4	10.9	17.6	19.4	16	11.8	10.1
60		16.4	18	12.2	10.8		18.5	16	11.6	10
62		14.5	17	12	10.6		17.4	16	11.5	10
64			15.4	11.9	10.4		15.8	16	11.3	9.9
66			13.8	11.8	10.3			16	11.2	9.8
68			12.2	11.7	10.1			15.3	11.2	9.7
70			10.2	11.6	10			13.7	11.1	9.6
72				11.2	9.9			11	11	9.5
74				10.2	9.9				10.9	9.5
76				9	9.8				10.9	9.4
78					9.4				10.3	9.3
80					8.5					9.3
82					7.4					9.2
84					5.7					8.8
86										6.8
ブーム 伸長率 (%)	I		0					46		
	II		0					46		
	III		0					0		
	IV		0					0		

*アダプター

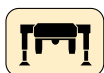
TAB 146513



82°
36m-56.6m



56m-84m



10m x 9.5m



360°



140t

メインブーム長さ ジブ長さ 作業半径(m)	36m+4m*					46.3m+4m*					56.6m+4m*
	56m	63m	70m	77m	84m	56m	63m	70m	77m	56m	
26	16.9					9.6					
28	16.8	13.9				9.6					
30	16.7	13.8	11.1			9.6	6.8			3.1	
32	16.6	13.7	11	8.6		9.5	6.8	4.3		3.1	
34	16.5	13.6	10.9	8.6	5.8	9.5	6.8	4.3	2.4	3.1	
36	16.5	13.6	10.9	8.5	5.8	9.4	6.8	4.3	2.4	3.1	
38	16.4	13.5	10.8	8.5	5.8	9.4	6.8	4.3	2.4	3.1	
40	16.4	13.4	10.8	8.4	5.8	9.4	6.8	4.3	2.4	3.1	
42	16.4	13.4	10.7	8.4	5.8	9.4	6.8	4.3	2.4	3.1	
44	16.3	13.4	10.6	8.3	5.8	9.3	6.8	4.3	2.4	3.1	
46	16.3	13.4	10.6	8.3	5.8	9.3	6.8	4.3	2.4	3.1	
48	16.1	13.4	10.6	8.3	5.7	9.3	6.8	4.3	2.4	3.1	
50	15.9	13.4	10.6	8.3	5.7	9.3	6.8	4.3	2.4	3.1	
52	15.9	13.4	10.6	8.3	5.7	9.3	6.8	4.3	2.4	3.1	
54	15.9	13.4	10.6	8.3	5.7	9.3	6.8	4.3	2.4	3.1	
56	15.9	13.4	10.6	8.3	5.7	9.3	6.8	4.3	2.4	3.1	
58	15.9	13.4	10.6	8.3	5.7	9.3	6.8	4.3	2.4	3.1	
60		13.4	10.6	8.3	5.7	9.3	6.8	4.3	2.4	3.1	
62		13.4	10.6	8.3	5.7	9.3	6.8	4.3	2.4	3.1	
64		13.4	10.6	8.3	5.7		6.8	4.3	2.4		
66			10.6	8.3	5.7			4.3	2.4		
68		13.4		8.3	5.7		6.8	4.3	2.4		
70			10.6	8.3	5.7			4.3	2.4		
72			10.6	8.3	5.7			4.3	2.4		
74				8.3	5.7			4.3	2.4		
76				8.3	5.7				2.4		
78				8.3	5.7				2.4		
80				8.3	5.7				2.4		
82				8.3	5.7				2.4		
84					5.7						
86					5.7						
ブーム 伸長率 (%)	I		92					92		92	
	II		46					92		92	
	III		46					46		92	
	IV		0					46		92	

*アダプター

TAB 146513

起伏式ジブ定格総荷重表

LTM 1450NX



82°
15.4m-25.7m



14m-84m



10m×9.5m



360°



100t

メインブーム長さ ジブ長さ 作業半径(m)	15.4m+4m*											25.7m+4m*										
	14m	21m	28m	35m	42m	49m	56m	63m	70m	77m	84m	14m	21m	28m	35m	42m	49m	56m	63m	70m	77m	84m
7	119																					
8	119																					
9	119																					
10	119	100										97										
12	113	97										97										
14	99	92	77									96	71									
16		86	73	61								83	71	57								
18		76	72	58	48.5								71	57	47							
20		68	68	57	46.5	39.5							57	46	46.5	37.5						
22		61	61	56	46	38.5	31.5						59	57	46	37	30.5					
24			55	55	45	37.5	31	26.2						52	45.5	37	30.5	25.1				
26			50	50	44.5	37	30.5	25.8	21.2					48	45.5	36.5	30.5	24.9	20.8			
28			46	45.5	44.5	36.5	30	25.5	20.9	17.7				44.5	42.5	36.5	30	24.7	20.7	16.9		
30				42	41.5	36.5	29.7	25.2	20.7	17.3	14.2				41	39.5	36.5	30	24.6	20.5	16.7	14.1
32				39	38.5	36	29.3	24.9	20.4	16.8	14					37	36	29.9	24.4	20.4	16.6	13.9
34				36.5	36	35.5	29.1	24.6	20.1	16.4	13.8					34.5	33.5	29.9	24.3	20.3	16.5	13.8
36				28.7	33.5	33	28.9	24.3	19.9	15.9	13.5					32.5	31.5	29.9	24.2	20.1	16.4	13.7
38					31.5	31	28.7	24	19.7	15.5	13.2						29.7	28.6	24.2	20	16.3	13.6
40					29.3	29	28	23.5	19.5	15.2	12.9							28	27	24.1	20	16.2
42					26	27.3	26.7	23.1	19.4	14.8	12.6							26.3	25.6	23.9	20	16.1
44						25.7	25.2	22.6	19.3	14.4	12.4							24.8	24.3	23.3	20	16
46						24.3	23.7	22.2	19.3	14.1	12.1								23	22.3	20	16
48						22.5	22.4	21.8	19.1	13.8	11.9								21.7	21.2	20	16
50						17.4	21.2	20.9	18.9	13.5	11.7								20.6	20.1	19.3	16
52							20.1	19.8	18.7	13.2	11.5								19.1	18.4	16	12.3
54							19	18.8	18.2	12.9	11.3								18.1	17.6	16	12.1
56							16.7	17.8	17.3	12.6	11.1								17.2	16.7	15.9	12
58								17	16.4	12.4	10.9								16.3	15.9	15.1	11.8
60									16.2	15.6	12.2	10.8								15.1	14.5	11.6
62									14.5	14.8	12	10.6								14.4	13.7	11.5
64										14.1	11.9	10.4									13.1	11.3
66										13.4	11.8	10.3									12.4	11.2
68										12.2	11.7	10.1									11.8	11.2
70										10.2	11.6	10									11.3	10.8
72											11.2	9.9									10.8	10.3
74											10.2	9.9									9.8	9.4
76												9									9.3	8.9
78																					8.9	8.5
80																						8.1
82																						7.7
84																						7.3
86																						6.8
ブーム伸長率 (%)	I					0												46				
	II					0												46				
	III					0												0				
	IV					0												0				

*アダプター

TAB 146494



82°
36m-56.6m



21m-84m



10m×9.5m



360°



100t

メインブーム長さ ジブ長さ 作業半径(m)	36m+4m*										46.3m+4m*							56.6m+4m*							
	21m	28m	35m	42m	49m	56m	63m	70m	77m	84m	21m	28m	35m	42m	49m	56m	63m	70m	77m	21m	28m	35m	42m	49m	56m
14	48																								
16	48	39									30														
18	48	38.5	31.5								30	23.8									17.7				
20	46.5	38.5	31	25.4							29.9	23.8	19.1								17.6	13.3			
22	45	38	31	25.3	20.9						29.3	23.7	19	15.3							17.5	13.2	10.3		
24	44	37.5	31	25.1	20.8						28.7	23.6	19	15.2	12.3						17.5	13.2	10.2	7.8	
26		36.5	31	25	20.7	16.9					28.1	23.3	18.9	15.2	12.2						17.3	13.1	10.2	7.8	
28		35.5	31	25	20.7	16.9						23	18.8	15.1	12.2	9.6					17	13	10.1	7.7	
30		35	30.5	24.9	20.6	16.8	13.9					22.6	18.6	15	12.1	9.6	6.8				13	10	7.6	5.5	
32			34.5	29.3	24.8	20.4	16.6	13.7	11	8.6		22.2	18.4	14.9	12.1	9.5	6.8	4.3			9.9	7.6	5.5	3.1	
34				28.8	24.6	20.4	16.5	13.6	10.9	8.6	5.8		18.2	14.8	12	9.5	6.8	4.3	2.4		12.9	9.9	7.5	5.5	3.1
36				28.6	24.2	20.3	16.5	13.6	10.9	8.5	5.8		17.9	14.7	12	9.4	6.8	4.3	2.4		9.9	7.5	5.5	3.1	
38				28.3	23.8	20.3	16.4	13.5	10.8	8.5	5.8		17.7	14.6	11.9	9.4	6.8	4.3	2.4		9.8	7.4	5.5	3.1	
40					23.6	20.2	16.4	13.4	10.8	8.4	5.8		17.4	14.5	11.8	9.4	6.8	4.3	2.4		9.8	7.4	5.5	3.1	
42					23.4	19.9	16.4	13.4	10.7	8.4	5.8			14.3	11.7	9.4	6.8	4.3	2.4		9.7	7.4	5.5	3.1	
44					23.1	19.6	16.3	13.4	10.6	8.3	5.8				14.1	11.6	9.3	6.8	4.3	2.4		7.3	5.5	3.1	
46					22.1	19.5	16.3	13.4	10.6	8.3	5.8				13.9	11.5	9.3	6.8	4.3	2.4		7.3	5.5	3.1	
48						19.5	16.1	13.4	10.6	8.3	5.7					11.4	9.2	6.8	4.3	2.4			5.5	3.1	
50						19.2	15.9	13.4	10.6	8.3	5.7					11.4	9.1	6.8	4.3	2.4			5.5	3.1	
52						18.3	15.9	13.4	10.6	8.3	5.7					11.3	9.1	6.8	4.3	2.4			5.5	3.1	
54							15.9	13.4	10.6	8.3	5.7					11.2	9	6.8	4.3	2.4			5.5	3.1	
56							15.8	13.4	10.6	8.3	5.7					9	6.8	4.3	2.4				5.5	3.1	
58							15.1	13.4	10.6	8.3	5.7					8.9	6.8	4.3	2.4				5.5	3.1	
60								13.4	10.6	8.3	5.7					8.9	6.8	4.3	2.4				5.5	3.1	
62								13.4	10.6	8.3	5.7						6.8	4.3	2.4					3.1	
64								12.8	10.6	8.3	5.7						6.8	4.3	2.4					3.1	
66								12.2	10.6	8.3	5.7						6.8	4.3	2.4					3.1	
68									10.6	8.3	5.7						6.8	4.3	2.4					3.1	
70									10.5	8.3	5.7							6.8	4.3	2.4				3.1	
72</																									

起伏式ジブ定格総荷重表

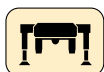
LTM 1450NX



75°
15.4m-25.7m



14m-84m



10m x 9.5m



360°



100t

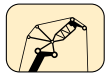
メインブーム長さ		15.4m+4m*											25.7m+4m*																			
ジブ長さ		14m	21m	28m	35m	42m	49m	56m	63m	70m	77m	84m	14m	21m	28m	35m	42m	49m	56m	63m	70m	77m	84m									
12	99																															
14	96	84																														
16	84	83																														
18		74	69										79																			
20		66	65	55									70	68																		
22		59	59	54									61	55	53																	
24		54	53	48	43.5								62	50	48	43.5																
26			48.5	44	42.5	35.5								46	44.5	42.5																
28			44.5	44	42	35									41	39.5	35															
30			41	40.5	40	34.5	28.6								38	36.5	34.5	28.7														
32				37.5	37	34	28.2								35.5	34	33	28.5														
34				35	34.5	33.5	27.8	23.6							33	32	31	28.4	23.2													
36				32.5	32	31.5	27.5	23.3	19.1						30	28.9	27.8	23.1	19.2													
38				30.5	29.9	29.6	27.2	23	18.9						28.1	27.2	26.1	23	19.1													
40					28.1	27.8	27	22.8	18.6	15.5						26.4	25.7	24.7	22.8	19	15.4											
42					26.4	26.1	25.5	22.5	18.4	15.1	12.5						24.3	23.3	22.5	18.9	15.4	12.7										
44					24.9	24.6	24	22.4	18.2	14.7	12.4						22.9	22.1	21.3	18.8	15.3	12.7										
46						23.2	22.6	22.3	18.1	14.4	12.3						21.6	21	20.2	18.7	15.2	12.7										
48						21.9	21.3	21	17.9	14.1	12.1						20.4	19.9	19.2	18.3	15.1	12.6	10									
50						20.8	20.2	19.9	17.9	13.7	11.9							18.8	18.2	17.4	15.1	12.6	10									
52						19.7	19.1	18.8	17.9	13.4	11.7							17.9	17.4	16.5	15	12.5	10									
54							18.1	17.8	17.2	13.2	11.5							16.9	16.5	15.7	14.8	12.4	10									
56							17.2	16.9	16.3	13	11.3							15.6	15	14.1	13.6	12.2	10									
58							16.4	16.1	15.4	12.7	11.1							14.8	14.3	13.4	13.4	12.1	10									
60								15.3	14.7	12.5	10.9							14.1	13.6	12.8	12.9	11.9	9.9									
62								14.5	13.9	12.3	10.8							13.4	12.9	12.2	12.3	11.5	9.9									
64								13.8	13.2	12.1	10.7								12.9	12.3	11.7	11	9.9									
66								13.2	12.6	11.9	10.5									11.7	11.1	10.5	9.9									
68								12	11.5	10.4	10									11.1	10.5	10	9.4									
70								11.4	11	10.3	9.9									10	9.5	9	9									
72								10.9	10.5	9.9	9.4									9.5	9	8.6	8.6									
74									9.9	9.4	8.9									9	8.6	8.1	8.1									
76									9.5	8.9	8.4									8.1	7.7	7.3	7.3									
78									9	8.4	7.9									7.7	7.3	6.9	6.9									
80									8.2	7.6	7.2									7.2	6.8	6.4	6.4									
82										7.6	7.2									6.9	6.5	6.1	6.1									
84										7.2	6.9									6.5	6.1	5.7	5.7									
86										6.9	6.6									6.2	5.8	5.4	5.4									
88																					5.9	5.5	5.1	5.1								
90																						5.5	5.1	4.7	4.7							
92																							5.1	4.7	4.3	4.3						
94																								4.7	4.3	3.9	3.9					
96																									4.3	3.9	3.5	3.5				
98																										3.9	3.5	3.1	3.1			
100																											3.5	3.1	2.7	2.7		
102																												3.1	2.7	2.3	2.3	
104																													2.7	2.3	1.9	1.9
106																													2.3	1.9	1.5	1.5
108																													1.9	1.5	1.1	1.1
110																													1.5	1.1	0.7	0.7
112																													1.1	0.7	0.3	0.3
114																													0.7	0.3	0	0
116																													0.3	0	0	0
118																													0	0	0	0
120																													0	0	0	0
122																													0	0	0	0
124																													0	0	0	0
126																													0	0	0	0
128																													0	0	0	0
130																													0	0	0	0
132																													0	0	0	0
134																													0	0	0	0
136																													0	0	0	0
138																													0	0	0	0
140																													0	0	0	0
142																													0	0	0	0
144																													0	0	0	0
146																													0	0	0	0
148																													0	0	0	0
150																													0	0	0	0
152																													0	0	0	0
154																													0	0	0	0
156																													0	0	0	0
158																													0	0	0	0
160																													0	0	0	0
162																													0	0	0	0
164																													0	0	0	0
166																													0	0	0	0
168																													0	0	0	0
170																													0	0	0	0
17																																

起伏式ジブ定格総荷重表

LTM 1450NX



68°
15.4m-25.7m



14m-84m



10m×9.5m



360°



100t

メインブーム長さ ジブ長さ 作業半径(m)	15.4m+4m*											25.7m+4m*										
	14m	21m	28m	35m	42m	49m	56m	63m	70m	77m	84m	14m	21m	28m	35m	42m	49m	56m	63m	70m	77m	84m
16	81																					
18	72																					
20	64																					
22		63																				
24		57	57																			
26		47.5	47																			
28			43	46																		
30			39.5	39	38																	
32			36.5	36	35.5																	
34				33.5	33	32																
36				31	30.5	30.5																
38				29.2	28.7	28.3	25.9															
40				27.4	26.9	26.5	25.6															
42					25.3	24.9	24.3	21.4														
44					23.8	23.4	22.8	21.2														
46					22.5	22.1	21.5	21	17.2													
48						20.9	20.3	19.9	17.1													
50						19.8	19.2	18.8	17.1	13.9												
52						18.7	18.1	17.8	17	13.6												
54						17.8	17.2	16.9	16.2	13.4	11.3											
56							16.3	16	15.4	13.1	11.2											
58							15.5	15.2	14.5	12.9	11.2											
60							14.8	14.4	13.8	12.7	11											
62								13.7	13.1	12.5	10.9											
64								13	12.4	12	10.7											
66								12.4	11.8	11.3	10.6											
68								11.8	11.2	10.8	10.1											
70									10.7	10.2	9.6											
72									10.2	9.7	9.1											
74									9.7	9.2	8.6											
76										8.8	8.2											
78											8.3	7.7										
80											7.9	7.3										
82											7.6	7.0										
84												6.6	6.0									
86													6.2	5.6								
88														5.9	5.3							
90																						
92																						
94																						
96																						
ブーム伸長率(%)	I						0										46					
	II						0										46					
	III						0										0					
	IV						0										0					

*アダプター

TAB 146500



68°
36m-56.6m



21m-84m



10m×9.5m



360°



100t

メインブーム長さ ジブ長さ 作業半径(m)	36m+4m*										46.3m+4m*										56.6m+4m*					
	21m	28m	35m	42m	49m	56m	63m	70m	77m	84m	21m	28m	35m	42m	49m	56m	63m	70m	77m	21m	28m	35m	42m	49m	56m	
28	32																									
30	29.6																									
32	27.9	25.4																								
34	26.4	25.4								18.7																
36		24.1	22.5							17.7																
38		22.9	21.4							16.9																
40		21.8	20.4	19.1																						
42			19.3	18.3																						
44			18.3	17.4	16.2																					
46			17.4	16.5	15.6																					
48			16.6	15.7	14.8	13.4																				
50				14.9	14	12.9																				
52				14.2	13.3	12.4	11.2																			
54				13.5	12.7	11.7	10.9																			
56					12.1	11.1	10.5	9.1																		
58					11.5	10.6	10.1	8.8																		
60					11	10.1	9.6	8.5	7.4																	
62					10.6	9.6	9.1	8.2	7.1																	
64						9.2	8.7	7.8	6.9	5.5																
66						8.8	8.2	7.4	6.7	5.4																
68						8.4	7.8	7	6.3	5.2																
70							7.5	6.6	6	5.1																
72							7.1	6.3	5.6	4.8																
74							6.8	5.9	5.3	4.5																
76							6.5	5.6	5	4.2																
78								5.3	4.7	3.9																
80								5.1	4.4	3.6																
82								4.8	4.2	3.4																
84									3.9	3.1																
86									3.7	2.9																
88									3.5	2.7																
90									3.3	2.5																
92										2.3																
94										2.1																
96										1.9																
ブーム伸長率(%)	I						92																			
	II						46																			
	III						46																			
	IV						0																			

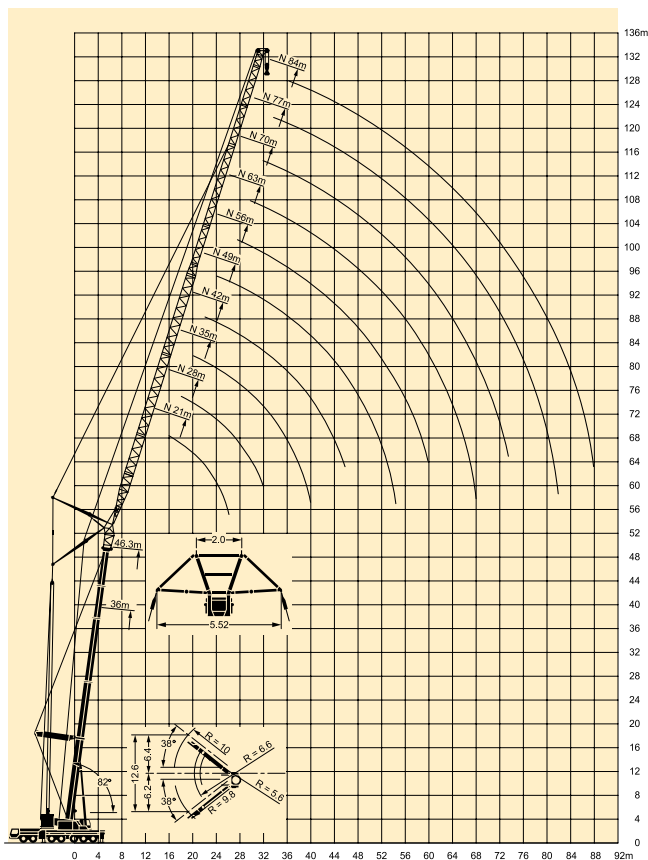
*アダプター

TAB 146500

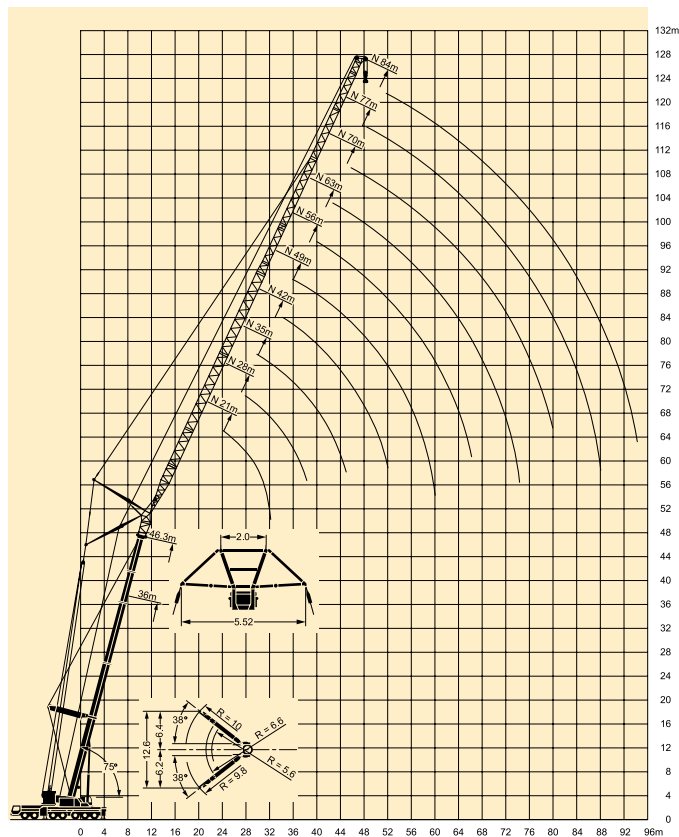
起伏式ジブ定格総荷重表 (Y-ガイ仕様)

LTM 1450NX

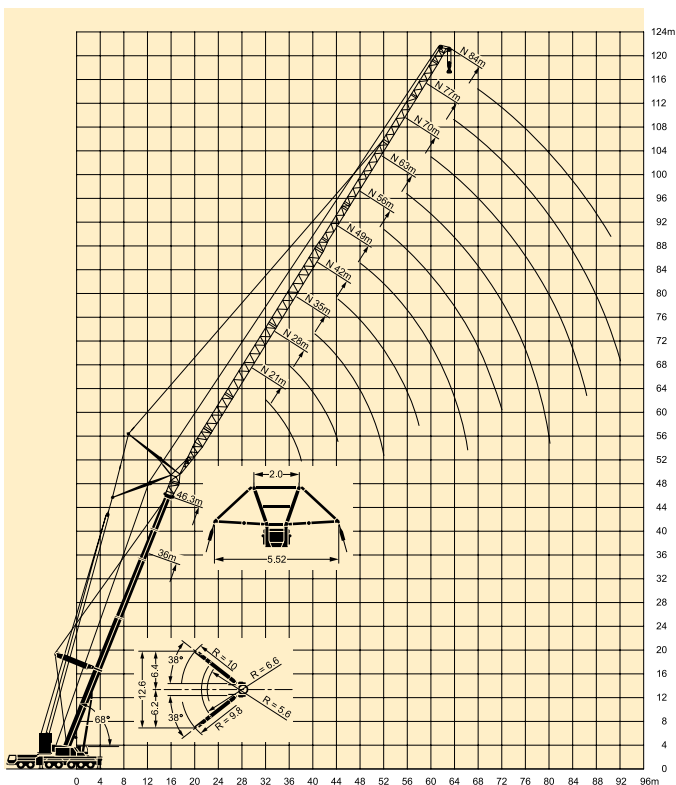
メインブーム82°



メインブーム75°



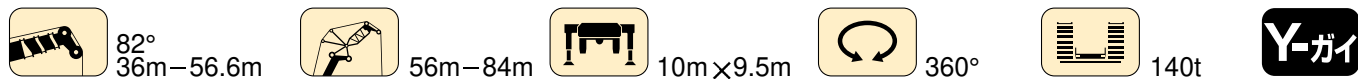
メインブーム68°



注意

- 1 定格総荷重はフックブロック、玉掛ワイヤー等の自重を含みます。
また、下記の条件が考慮されていないのでクレーンの操作には充分気をつけてください。
① 地盤の強度、地震による影響
② 作業速度に応じた動荷重および台風または強風による影響等
- 2 本機は水平に設置して、クレーン作業を行ってください。
- 3 作業半径は、クレーンの旋回中心から荷重の重心までの水平距離です。
- 4 メインブームの定格総荷重は補助ジブを取り除いた状態の値です。
- 5 161トンを超える定格総荷重の場合は、追加ブリーブロックが必要です。
- 6 202トン/240トンを超える定格総荷重の場合は、特殊吊装置が必要です。

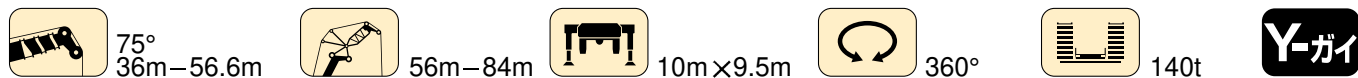
起伏式ジブ定格総荷重表(Y-ガイ仕様、スパーサー付) LTM 1450NX



メインブーム長さ ジブ長さ 作業半径(m)	36m+4m*					46.3m+4m*					56.6m+4m*	
	56m	63m	70m	77m	84m	56m	63m	70m	77m	84m	56m	63m
26	24.6											
28	24.6					19.8						
30	24.6	20.2				19.8					15.4	
32	24.6	20.2	16.3			19.8	16.4				15.4	9.9
34	24.6	20.2	16.3	13.6		19.8	16.4	12.8			15.4	9.9
36	24.6	20.2	16.3	13.6	10.7	19.1	16.4	12.8	10.2	7.8	14.9	9.9
38	23.9	20.2	16.3	13.6	10.7	18.4	16.4	12.8	10.2	7.8	14.2	9.9
40	23.1	20.2	16.3	13.6	10.7	17.7	15.8	12.8	10.2	7.8	13.6	9.9
42	22.5	20.1	16.3	13.6	10.7	17.1	15.2	12.8	10.2	7.8	13	9.9
44	21.9	19.6	16.3	13.6	10.7	16.5	14.8	12.8	10.2	7.8	12.5	9.9
46	21.3	19.2	16.3	13.6	10.7	16	14.3	12.5	10.2	7.8	12	9.9
48	20.7	18.7	16.1	13.6	10.7	15.5	13.9	12.2	10.2	7.8	11.6	9.9
50	20.3	18.3	15.8	13.4	10.7	15	13.5	11.8	10.2	7.8	11.1	9.9
52	19.6	17.9	15.5	13.2	10.7	14.8	13.1	11.5	10	7.8	10.7	9.5
54	18.5	17.5	15.2	12.9	10.7	14.7	12.7	11.2	9.7	7.8	10.5	9.2
56	17.5	17.3	14.9	12.7	10.7	14.7	12.4	10.9	9.5	7.8	10.3	8.9
58	16.5	16.7	14.6	12.5	10.7	14.5	12.3	10.7	9.3	7.7	10.2	8.6
60		15.8	14.4	12.2	10.6	13.9	12.3	10.4	9.1	7.5	10.1	8.4
62		15	14.4	12.1	10.5		12.3	10.2	8.8	7.3	10	8.3
64		14.2	14	11.8	10.4		12.2	10.2	8.6	7.1		8.2
66		13.3	13.3	11.7	10.3		11.7	10.1	8.4	6.9		8.1
68			12.6	11.6	10.1		10.9	10.1	8.3	6.7		8
70			12	11.4	10			10	8.3	6.6		
72			11.3	11	9.9			9.6	8.3	6.4		
74				10.4	9.8			9.1	8.3	6.4		
76				9.9	9.7				8.2	6.4		
78				9.4	9.2				8	6.4		
80				8.6	8.7				7.5	6.3		
82					8.2				6.9	6.3		
84					7.8					6.3		
86					7.3					5.9		
88										5.5		
ブーム伸長率 (%)	I		92					92				92
	II		46					92				92
	III		46					46				92
	IV		0					46				92

*アダプター

TAB 146519



メインブーム長さ ジブ長さ 作業半径(m)	36m+4m*					46.3m+4m*					56.6m+4m*	
	56m	63m	70m	77m	84m	56m	63m	70m	77m	84m	56m	63m
36	22.7											
38	21.9											
40	21.2	18.9				15.5						
42	20.5	18.3	15.8			14.8	13.3					
44	19.8	17.8	15.4			14.2	12.7				10.2	
46	19.2	17.2	15	13.1		13.6	12.2	10.8			9.7	8.5
48	18.7	16.7	14.6	12.8		13	11.7	10.4			9.2	8
50	18.2	16.2	14.2	12.5	10.3	12.6	11.3	10		8.7	8.7	7.6
52	17.8	15.9	13.8	12.2	10.3	12.2	10.8	9.6	8.4	6.8	8.2	7.2
54	17.4	15.5	13.5	11.9	10.1	11.8	10.5	9.3	8.1	6.6	7.9	6.8
56	17	15.2	13.2	11.6	9.9	11.5	10.1	8.9	7.8	6.3	7.6	6.5
58	16.6	14.9	13	11.4	9.7	11.2	9.9	8.6	7.5	6.1	7.3	6.2
60	16.5	14.6	12.7	11.2	9.6	10.9	9.6	8.4	7.3	5.9	7	6
62	15.9	14.3	12.4	10.9	9.4	10.7	9.3	8.1	7	5.7	6.8	5.8
64	15.1	14.1	12.2	10.7	9.2	10.7	9	7.9	6.8	5.5	6.6	5.6
66		14	12	10.5	9	10.7	8.8	7.7	6.6	5.3	6.5	5.4
68		13.4	11.8	10.3	8.9	9.9	8.7	7.4	6.4	5.2	6.5	5.2
70		12.8	11.6	10.1	8.7	9.7	8.7	7.2	6.2	5	6.5	5
72			11.5	9.9	8.5	9.5	8.7	7	6	4.9		4.9
74			11.1	9.8	8.4	9.4	8.7	6.9	5.8	4.7		4.9
76			10.6	9.6	8.2	9.2	8.7	6.9	5.6	4.6		
78			10.1	9.6	8.1	9.1	8.7	6.9	5.5	4.5		
80				9.4	7.9	8.9	8.7	6.9	5.4	4.3		
82				9	7.8	8.7	8.7	6.9	5.4	4.2		
84				8.5	7.8	8.5	8.7	6.9	5.4	4		
86					7.6	8.3	8.7	6.9	5.4	3.9		
88					7.2	8.1	8.7	6.9	5.4	3.9		
90					6.9	8.1	8.7	6.9	5.4	3.9		
92					6.5	8.1	8.7	6.9	5.4	3.9		
94										3.9		
ブーム伸長率 (%)	I		92					92				92
	II		46					92				92
	III		46					46				92
	IV		0					46				92

*アダプター

TAB 146521

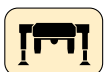
起伏式ジブ定格総荷重表(Y-ガイ仕様、スパーサー付) LTM 1450NX



68°
36m-56.6m



56m-84m



10m×9.5m



360°



140t



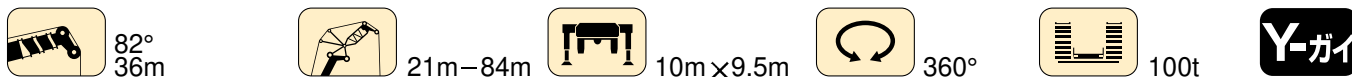
Y-ガイ

メインブーム長さ ジブ長さ 作業半径(m)	36m+4m*					46.3m+4m*					56.6m+4m*	
	56m	63m	70m	77m	84m	56m	63m	70m	77m	84m	56m	63m
48	16.9											
50	16.3											
52	15.8					10.2						
54	15.3	14.3				9.8						
56	14.9	13.9				9.4					5.6	
58	14.5	13.5	11.9			9	8.4				5.3	
60	14.2	13.2	11.5			8.7	8				5.1	4.3
62	13.8	12.8	11.2	9.9		8.7	7.6	6.7			4.8	4.1
64	13.2	12.5	10.9	9.6	8.3	8.3	7.3	6.4			4.6	3.9
66	12.6	12.2	10.6	9.4	8.1	8	7	6.1	5.3		4.4	3.7
68	12	11.9	10.3	9.1	7.9	7.6	6.6	5.8	5.1		4.2	3.5
70		11.5	10.1	8.9	7.7	7.4	6.4	5.5	4.9	4	4	3.3
72		10.9	9.8	8.6	7.5	7.2	6.1	5.3	4.6	3.8	3.8	3.1
74		10.4	9.6	8.4	7.3	7.2	5.8	5	4.4	3.6	3.7	2.9
76		9.9	9.2	8.2	7.1		5.6	4.8	4.2	3.3	3.7	2.8
78		9.5	8.8	8	6.9		5.4	4.6	4	3.1	3.7	2.6
80			8.4	7.8	6.7		5.4	4.4	3.8	2.9		2.5
82			8	7.6	6.5			4.3	3.6	2.7		2.4
84			7.6	7.3	6.4			4.1	3.4	2.6		
86				7	6.2			4.1	3.3	2.4		
88				6.6	6			4.1	3.3	2.3		
90				6.3	5.6				3.1	2.1		
92				6	5.4				3	2		
94					5.2					1.8		
96					4.9					1.7		
98					4.7					1.7		
100										1.7		
ブーム 伸長率 (%)	I		92					92				92
	II		46					92				92
	III		46					46				92
	IV		0					46				92

*アダプター

TAB 146523

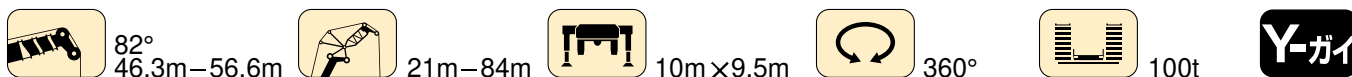
起伏式ジブ定格総荷重表(Y-ガイ仕様、スパーサー付) LTM 1450NX



メインブーム長さ		36m+4m*									
ジブ長さ	21m	28m	35m	42m	49m	56m	63m	70m	77m	84m	
14	70										
16	65	59									
18	60	56	47.5								
20	56	53	47	37							
22	51	50	45	37	30						
24	47	47	43	37	30						
26		44	41	37	30	24.6					
28		41	39.5	35.5	30	24.6	20.2				
30		38	37.5	34	30	24.6	20.2	16.3			
32		34.5	35.5	33	29.6	24.6	20.2	16.3	13.6		
34			33	32	28.6	24.6	20.2	16.3	13.6	10.7	
36			31	30.5	27.7	24.6	20.2	16.3	13.6	10.7	
38			28.6	28.8	26.8	23.9	20.2	16.3	13.6	10.7	
40				27.2	26	23.1	20.2	16.3	13.6	10.7	
42				25.8	24.8	22.5	20.1	16.3	13.6	10.7	
44				24.2	23.5	21.9	19.6	16.3	13.6	10.7	
46				21.9	22.4	21.3	19.2	16.3	13.6	10.7	
48					21.3	20.5	18.7	16.1	13.6	10.7	
50					20.2	19.5	18.3	15.8	13.4	10.7	
52					19.1	18.6	17.8	15.5	13.2	10.7	
54						17.7	17.2	15.2	12.9	10.7	
56						16.9	16.2	14.9	12.7	10.7	
58						16	15.5	14.6	12.5	10.7	
60							14.8	13.9	12.2	10.6	
62							14	13.3	12.1	10.5	
64							13.4	12.7	11.8	10.4	
66							12.8	12.1	11.7	10.3	
68								11.5	11.3	10.1	
70								11	10.7	10	
72								10.4	10.2	9.6	
74									9.7	9.1	
76									9.2	8.6	
78									8.8	8.2	
80									8.4	7.8	
82										7.4	
84										7	
86										6.6	
ブーム伸長率 (%)	I										92
	II										46
	III										46
	IV										0

*アダプター

TAB 146503



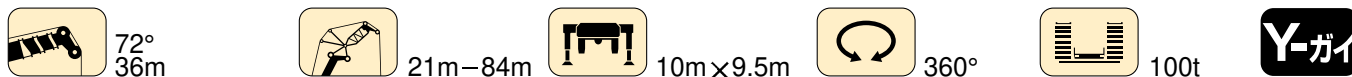
メインブーム長さ		46.3m+4m*								56.6m+4m*								
ジブ長さ	21m	28m	35m	42m	49m	56m	63m	70m	77m	84m	21m	28m	35m	42m	49m	56m	63m	
16	51										38							
18	48	43.5									36	33						
20	45	41	37								33.5	31	28.2					
22	42.5	39	35	30.5							32	29.3	26.8	24.3				
24	40.5	37	33.5	30	25.3						30.5	27.7	25.4	23.2	20.9			
26	39.5	35	32	28.9	25.3						29.8	26.4	24.1	22.1	20			
28		33.5	30.5	27.6	25.1	19.8					25.2	23	21	19.2	15.4			
30		32.5	29.2	26.4	24.1	19.8	16.4				24.2	21.9	20	18.3	15.4	9.9		
32		31.5	28.1	25.3	23.2	19.8	16.4	12.8			23.6	21	20	18.2	15.4	9.9		
34			27.1	24.3	22.3	19.8	16.4	12.8	10.2			21	19.2	17.5	15.4	9.9		
36			26.5	23.4	21.4	19.1	16.4	12.8	10.2	7.8		20.1	18.4	16.7	14.9	9.9		
38			25.9	22.5	20.6	18.4	16.4	12.8	10.2	7.8		19.6	17.6	16	14.2	9.9		
40				24.5	21.8	19.9	17.7	15.8	12.8	7.8		19.2	16.9	15.4	13.6	9.9		
42					21.5	19.2	17.1	15.2	12.8	7.8		19	16.2	14.8	13	9.9		
44					21.3	18.6	16.5	14.8	12.8	7.8			15.9	14.2	12.5	9.9		
46					20.6	18.1	16	14.3	12.5	7.8			15.6	13.6	12	9.9		
48						18	15.5	13.9	12.2	7.8			15.3	13.2	11.6	9.9		
50						17.9	15	13.5	11.8	7.8				13	11.1	9.9		
52						17.5	14.8	13.1	11.5	7.8					12.8	10.7	9.5	
54						16.4	14.7	12.7	11.2	7.8					12.7	10.5	9.2	
56							14.7	12.4	10.9	7.8						10.3	8.9	
58							14.5	12.3	10.7	7.7						10.2	8.6	
60							13.9	12.3	10.4	7.5						10.1	8.4	
62								12.3	10.2	7.3						10	8.3	
64								12.2	10.2	7.1							8.2	
66								11.7	10.1	6.9							8.1	
68								10.9	10.1	6.7							8	
70									10	6.6								
72									9.6	6.4								
74									9.1	6.4								
76										6.4								
78										6.4								
80										6.3								
82										6.3								
84										6.3								
86										5.9								
88										5.5								
ブーム伸長率 (%)	I																	92
	II																	92
	III																	92
	IV																	92

*アダプター

TAB 146503

起伏式ジブ定格総荷重表(Y-ガイ仕様、スパーサー付)

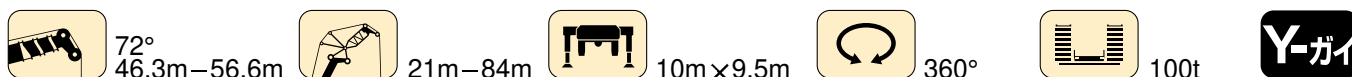
LTM 1450NX



メインブーム長さ ジブ長さ 作業半径(m)	36m+4m*										
	21m	28m	35m	42m	49m	56m	63m	70m	77m	84m	
22	50										
24	46	44									
26	42	40.5									
28	39	37.5	36								
30	36.5	35	33.5	31.5							
32		32.5	31	30							
34		30.5	29.2	28.1	26.3						
36		28.8	27.5	26.4	25.3	22.7					
38			25.9	24.9	23.8	21.9					
40			24.5	23.5	22.5	21.2	18.9				
42			23.2	22.2	21.2	20.4	18.3	15.8			
44				21.1	20.1	19.3	17.8	15.4			
46				20	19.1	18.3	17.2	15	13.1		
48				19	18.1	17.4	16.5	14.6	12.8		
50				18	17.3	16.5	15.7	14.2	12.5	10.3	
52					16.5	15.7	14.9	13.8	12.2	10.3	
54					15.7	15	14.1	13.2	11.9	10.1	
56					14.9	14.3	13.5	12.5	11.6	9.9	
58						13.6	12.8	11.9	11.4	9.7	
60						12.9	12.3	11.3	11	9.6	
62						12.3	11.7	10.8	10.4	9.4	
64						11.7	11.2	10.3	9.9	9.1	
66							10.6	9.8	9.4	8.6	
68							10.1	9.4	9	8.2	
70							9.6	8.9	8.6	7.7	
72								8.4	8.2	7.4	
74								8	7.8	7	
76								7.6	7.3	6.6	
78								7.2	6.9	6.3	
80									6.6	5.9	
82									6.2	5.6	
84									5.9	5.3	
86										5.1	
88										4.8	
90										4.6	
92										4.4	
ブーム 伸長率 (%)	I										92
	II										46
	III										46
	IV										0

*アダプター

TAB 146506

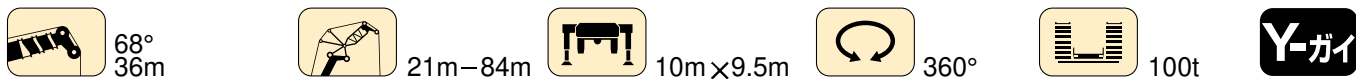


メインブーム長さ ジブ長さ 作業半径(m)	46.3m+4m*										56.6m+4m*						
	21m	28m	35m	42m	49m	56m	63m	70m	77m	84m	21m	28m	35m	42m	49m	56m	63m
24	35.5																
26	33.5																
28	31.5	29.5									24.8						
30	29.9	27.8	25.8								23.2						
32	29	26.4	24.5								22	20.5					
34		25.2	23.3	21.4							21	19.3	17.8				
36		24.1	22.2	20.4	18.9						18.4	16.8	15.6				
38		23.5	21.3	19.4	18.1						17.6	15.9	14.8				
40			20.5	18.5	17.3	15.5					16.8	15.2	14	12.8			
42			19.7	17.8	16.5	14.8	13.3				16.4	14.5	13.3	12.2			
44			19.3	17.2	15.8	14.3	12.7					13.9	12.7	11.6	10.2		
46			18.8	16.5	15.3	13.6	12.2	10.8				13.4	12.2	11	9.7	8.5	
48				15.9	14.8	13	11.7	10.4				13.2	11.7	10.5	9.2	8	
50				15.6	14.3	12.6	11.3	10	8.7				11.2	10.1	8.7	7.6	
52				15.2	13.8	12.2	10.8	9.6	8.4	6.8			10.8	9.7	8.2	7.2	
54					13.4	11.8	10.5	9.3	8.1	6.6			10.7	9.3	7.9	6.8	
56					13.2	11.5	10.1	8.9	7.8	6.3			10.7	9	7.6	6.5	
58					12.7	11.2	9.9	8.6	7.5	6.1				8.7	7.3	6.2	
60					12.2	10.9	9.6	8.4	7.3	5.9				8.6	7	6	
62						10.7	9.3	8.1	7	5.7				8.6	6.8	5.8	
64						10.3	9	7.9	6.8	5.5					6.5	5.6	
66						9.8	8.8	7.7	6.6	5.3					6.5	5.4	
68							8.6	7.4	6.4	5.2					6.5	5.2	
70							8.3	7.2	6.2	5					6.5	5	
72							7.9	7	6	4.9						4.9	
74							7.6	6.9	5.8	4.7						4.9	
76								6.6	5.6	4.6						4.9	
78								6.3	5.3	4.3							
80								6	5.4	4.3							
82									5.4	4.2							
84									4.8	4							
86									4.6	3.8							
88									4.4	3.6							
90										3.3							
92										3.1							
94										2.9							
ブーム 伸長率 (%)	I											92					
	II											92					
	III											92					
	IV											92					

*アダプター

TAB 146506

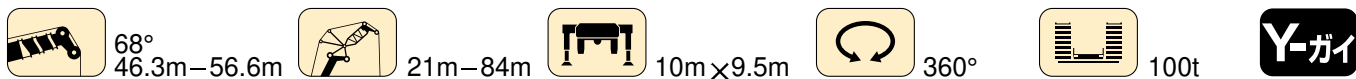
起伏式ジブ定格総荷重表(Y-ガイ仕様、スパーサー付) LTM 1450NX



メインブーム長さ		36m+4m*								
ジブ長さ	21m	28m	35m	42m	49m	56m	63m	70m	77m	84m
28	34.5									
30	32									
32	29.7									
34	27.9									
36		28.4								
38		26.5								
40		24.9								
42		23.7								
44		22.3								
46		21								
48		19.9		20.1						
50		18.9		18.9						
52		17.9		17.9	17					
54		17.9		17	16					
56		16.9		16.1	15.2	14.5				
58				15.3	14.4	13.7				
60				14.6	13.7	13	12.2			
62				13.8	13.1	12.3	11.5			
64					12.5	11.7	10.9	10		
66					11.9	11.2	10.4	9.4		
68					11.3	10.6	9.9	8.9	8.6	
70					10.7	10.1	9.4	8.4	8.1	7.2
72						9.6	8.9	8.4	7.6	6.8
74						9.1	8.5	7.6	7.2	6.4
76						8.7	8.1	7.2	6.8	6
78							7.7	6.8	6.5	5.6
80							7.3	6.5	6.1	5.3
82							6.9	6.1	5.8	5
84							6.5	5.8	5.4	4.6
86								5.5	5.1	4.3
88								5.2	4.9	4.1
90								5	4.6	3.8
92									4.3	3.5
94									4.1	3.3
96									3.9	3.1
									3.7	2.9
										2.6
										2.4
										2.3
ブーム伸長率 (%)	I					92				
	II					46				
	III					46				
	IV					0				

*アダプター

TAB 146509



メインブーム長さ		46.3m+4m*								56.6m+4m*							
ジブ長さ	21m	28m	35m	42m	49m	56m	63m	70m	77m	84m	21m	28m	35m	42m	49m	56m	63m
32	25.2																
34	23.7																
36	22.5										17.1						
38	21.6										16.1						
40		21.2									15.3						
42		20									14.5						
44		19									14.2						
46		18									15.3	14.2					
48		17.1									13.3	12.6	11.4				
50			14.7								12.6	11.4					
52			16								12	10.8					
54			14.5								11.5	10.2					
56			13.3		12.5							9.8	9.3				
58			13.8		12							9.8	8.8				
60			13.2		11.4	10.2						9.4	8.3		7.5		
62					11.5	10.9						9	8		7.1		
64					10.9	10.4						8.8	7.6		6.7	5.6	
66					10.4	9.9	8.4					8.8	7.6		6.4	5.3	
68						9.4	8						7.3		6.1	5.1	4.3
70						8.5	7.6	6.7					7		5.9	4.8	4.1
72						8.9	8	6.4					6.9		5.6	4.6	3.9
74						8.5	7.6	6.4							5.4	4.4	3.7
76						8.2	7.2	6.1	5.3						5.4	4.4	3.7
78							6.9	5.8	5.1						5.6	4.6	3.9
80							6.6	5.5	4.9	4					5.4	4.4	3.7
82							6.6	5.8	5.2	3.7					5.3	4.2	3.5
84							6.2	5.5	4.9	3.4					5.2	4.2	3.5
86								5.2	4.6	4						4	3.3
88								4.9	4.3	3.7						3.8	3.1
90								4.7	4	3.4						3.7	2.9
92								4.4	3.8	3.2						3.7	2.8
94									3.6	3							2.6
									3.3	2.7							2.5
									3.1	2.5							2.4
										2.3							
										2.1							
										1.9							
										1							
ブーム伸長率 (%)	I					92									92		
	II					92									92		
	III					46									92		
	IV					46									92		

*アダプター

TAB 146509

カウンターウエイト

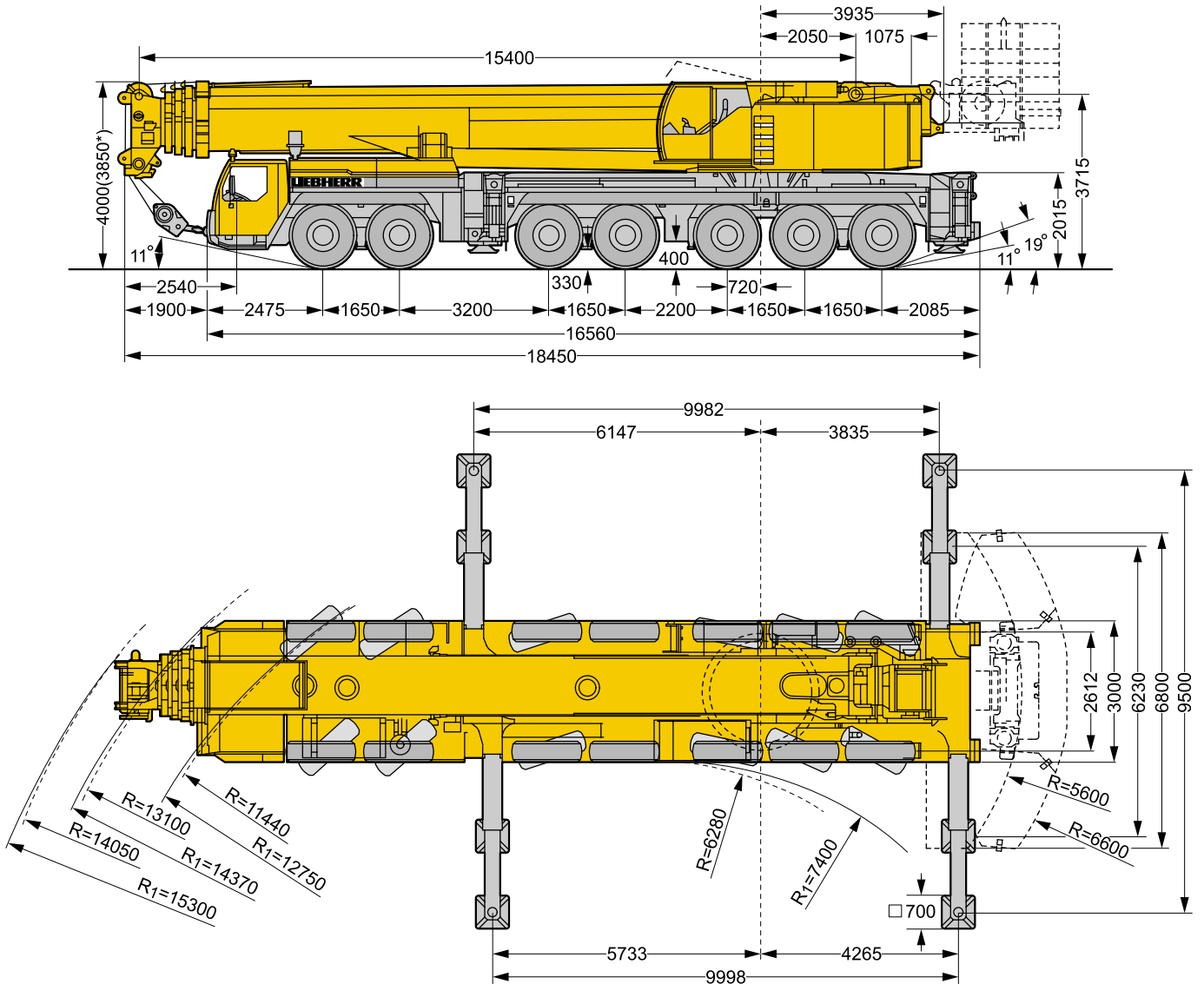


主寸法

LTM 1450NX

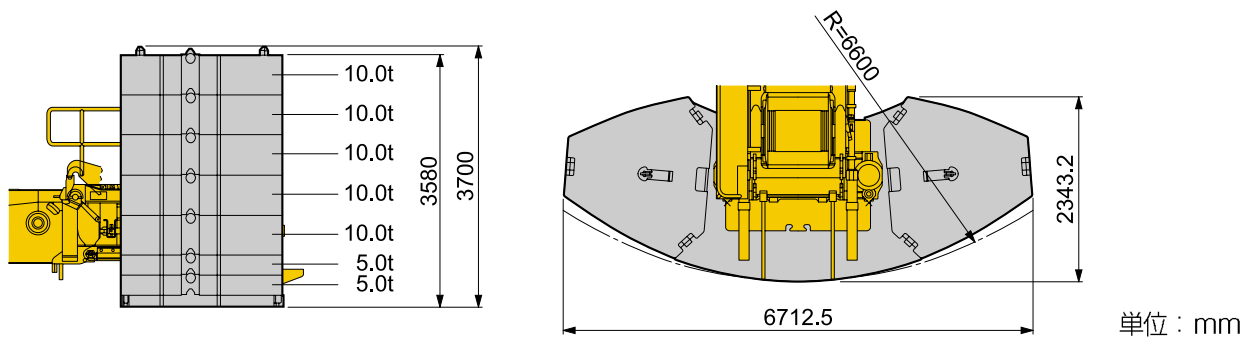
外観寸法

単位：mm



*サスペンションを150mm下げた状態
R1 = 全輪ステアリング時

カウンターウエイト



単位：mm

リープヘル・ジャパン株式会社

〒230-0053 横浜市鶴見区大黒町5番39号
TEL 045-505-8687 (営業)
045-505-8689 (サービス)
FAX 045-505-8683

なお、本仕様は予告なく変更することがあります。

TD 146.00.DEF06.2004
06.10.1000