

HITACHI SUMITOMO

# SCX1200HD<sub>-2</sub>

---

HYDRAULIC CRAWLER CRANE

---

## Specifications

---

## 目次

### クローラクレーン仕様

- 寸法図 / 仕様 ..... 3
- ブームおよびジブの標準構成表 ..... 4
- 作業範囲図 ..... 5
- 定格総荷重表
  - 主ブーム ..... 6
  - ショートジブ ..... 7
  - ショートジブ付き主ブーム ..... 8
  - 第3ドラム使用時の主ブーム ..... 9
  - 第3ドラム使用時のショートジブ付き主ブーム ..... 10

### クラムシェル仕様

- 寸法図 / 仕様 / クラムシェルバケット ..... 11
- 定格総荷重表 ..... 11
- 作業範囲 ..... 11

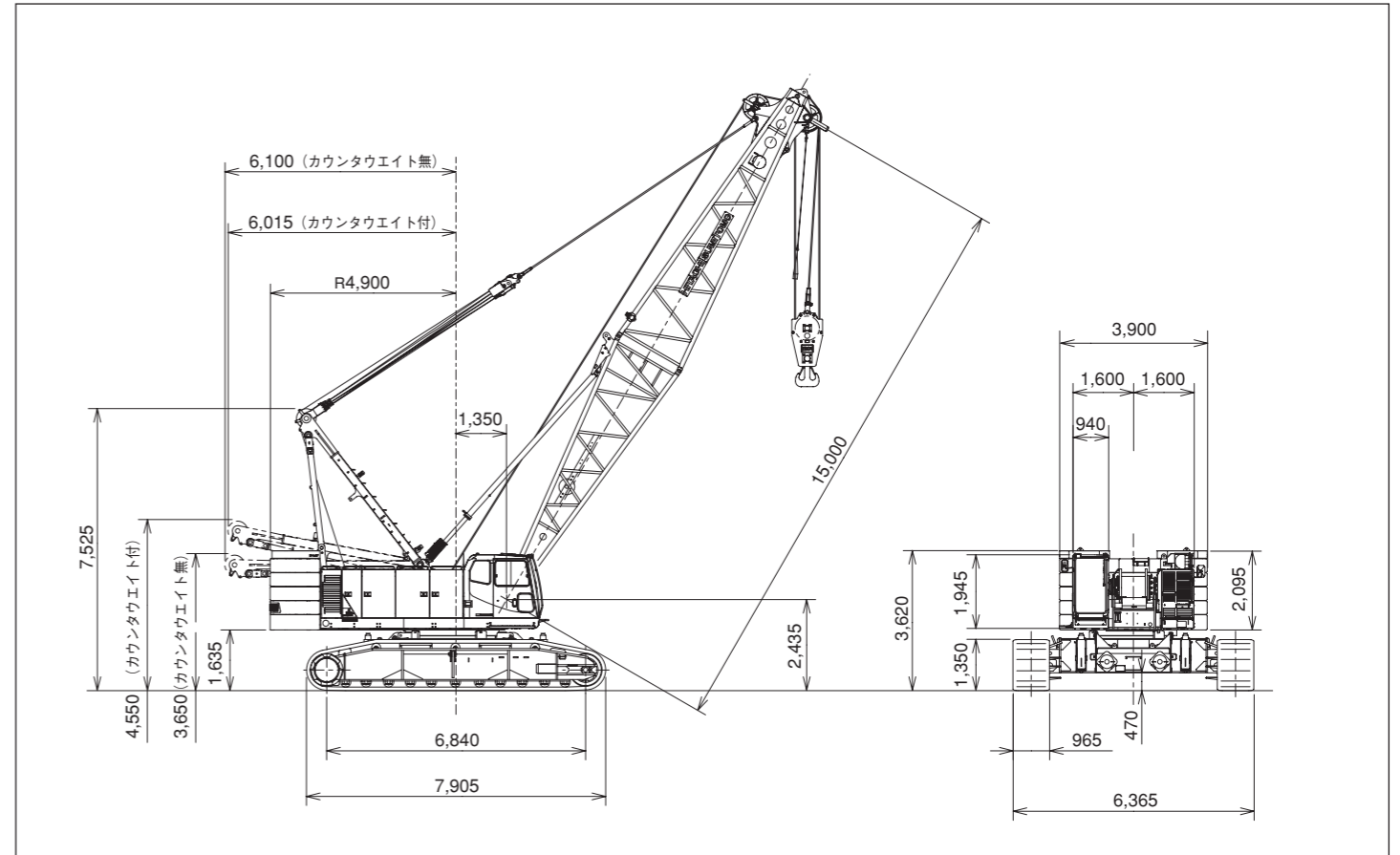
### テクニカルデータ

- 移送・輸送時の質量と外形寸法 ..... 12 ~ 17
- 装備品一覧 ..... 18
- 標準装備・オプション一覧 ..... 19

## 寸法図 / 仕様

### ■寸法図

単位：mm



### ■仕様

		クレーン仕様
最大つり上げ荷重×作業半径	t×m	120×5.0
基本ブーム長さ	m	15
最長ブーム長さ	m	72
最長ブーム長さ(第3ドラム仕様時)	m	69
巻上/巻下ロープ速度*	m/min	110
巻上/巻下ロープ速度(第3ドラム)	m/min	73
ブーム起伏ロープ速度*	m/min	46
旋回速度	min <sup>-1</sup> (rpm)	1.9 (1.9)
走行速度 高速/低速	km/h	1.7 / 1.0
登坂能力	% (度)	30 (17)
エンジン名称		三菱 6M70-TL
定格出力	kW/min <sup>-1</sup> (ps/rpm)	272 / 2,000 (370 / 2,000)
接地圧	kPa(kgf/cm <sup>2</sup> )	97 (0.99) (基本ブーム 120 t フック付)
全装備質量	t	約 131 (基本ブーム 120 t フック付)

<注> ●\*印は負荷により速度変化します。  
●単位は、国際単位系 (SI) による表示です。( ) 内は、従来の単位表示を参考値として併記しました。

### ■フロント・リアドラムロープ掛数と吊上荷重

フック容量 (t)	定格総荷重の最大値 (t)									
	9本掛	8本掛	7本掛	6本掛	5本掛	4本掛	3本掛	2本掛	1本掛	
120	120	100	87.5	75.0	62.5	50.0	37.5	25.0	—	
80	—	—	80.0	75.0	62.5	50.0	37.5	25.0	—	
35	—	—	—	—	—	—	35.0	25.0	—	
13.5	—	—	—	—	—	—	—	—	—	13.5
13.5(軽量)	—	—	—	—	—	—	—	—	—	13.5

### ■第3ドラムロープ掛数と吊上荷重

フック容量 (t)	定格総荷重の最大値 (t)					
	7本掛	6本掛	5本掛	4本掛	3本掛	2本掛
80	80.0	66.0	55.0	44.0	33.0	22.0
35	—	—	—	—	33.0	22.0

### ■フック質量

120 t	1,640 kg
80 t	1,390 kg
35 t	900 kg
13.5 t	620 kg
13.5 t(軽量)	110 kg

ブームおよびジブの標準構成表

■ブーム

ブーム長さ (m)	ブーム構成	ブーム長さ (m)	ブーム構成
15.0		45.0	★ 
18.0		48.0	★ 
21.0	★ 	51.0	★ 
24.0	★ 	54.0	★ 
27.0	★ 	57.0	★ 
30.0	★ 	60.0	★ 
33.0	★ 	63.0	★ 
36.0	★ 	66.0	★ 
39.0	★ 	69.0	
42.0	★ 	72.0	

★印の付いた構成は、そのアタッチメント長さで購入する場合の推奨ブーム構成を示します。

■図示省略寸法

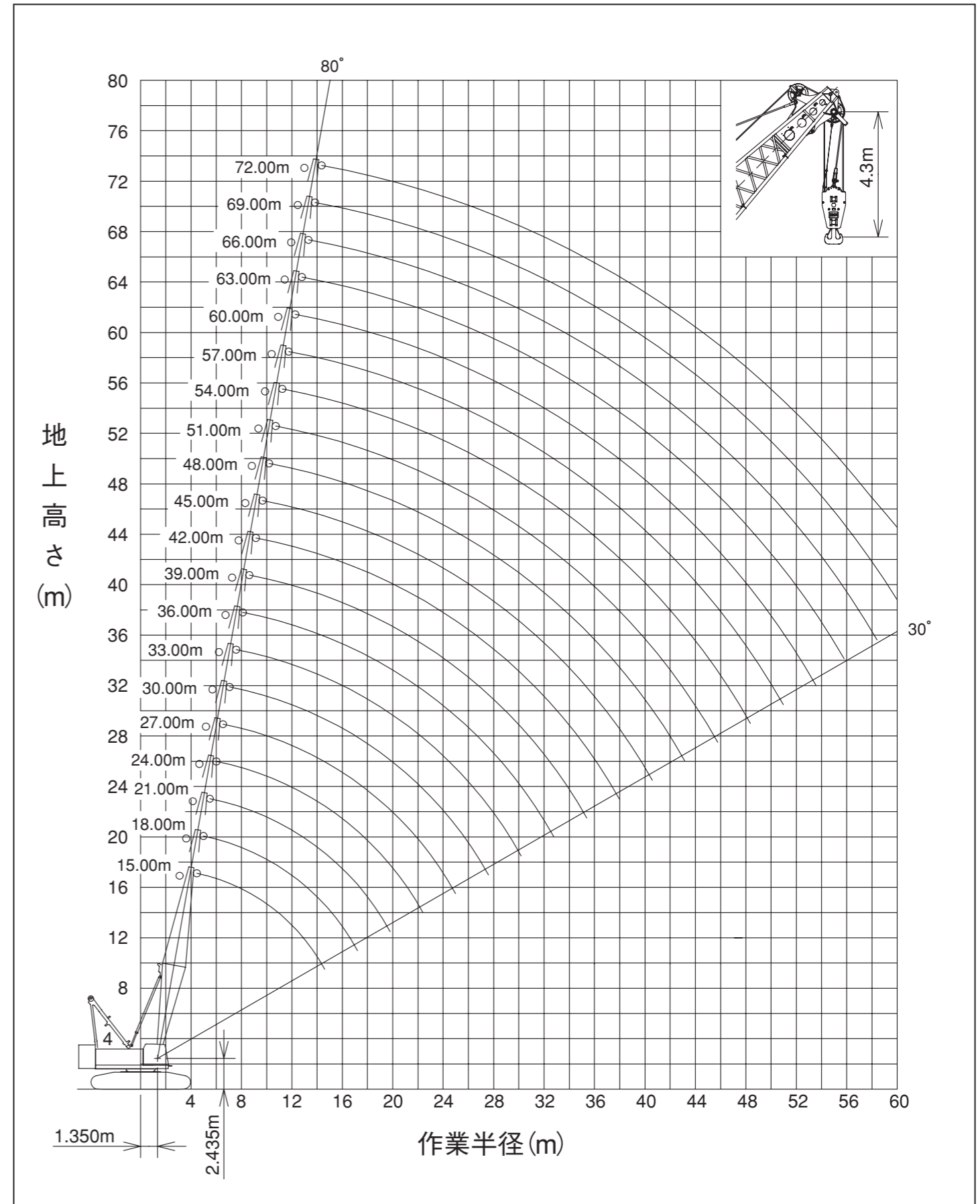
使用箇所 略記号	ブーム長さ (m)
3	3.00
6	6.00
9	9.00

■ショートジブ取付可能ブーム長さ

ブーム長さ (m)	15.0	18.0	21.0	24.0	27.0	30.0	33.0	36.0	39.0	42.0	45.0	48.0	51.0	54.0	57.0	60.0	63.0	66.0	69.0	72.0	
ショートジブ取付	○	○	○	○	○	○	○	○	○	○	○	○	○	○	○	○	○	○	○	○	×

(○: 可 ×: 不可)

作業範囲図









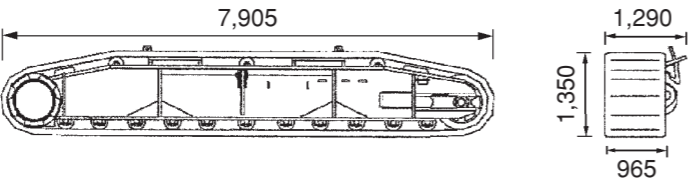
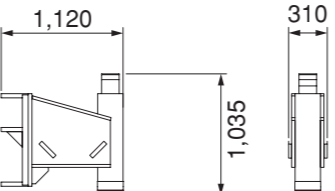
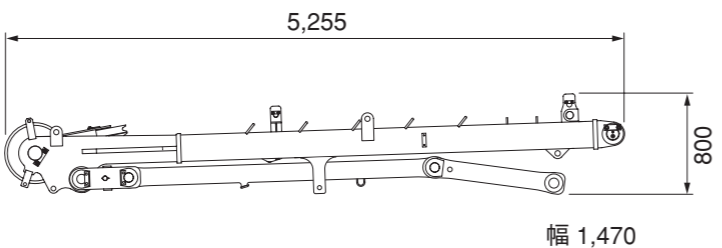
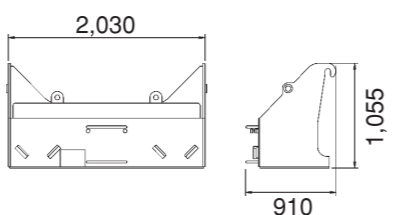
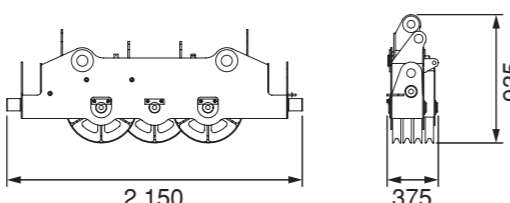
## 移送・輸送時の質量と外形寸法

本体	個数	外形寸法(mm)	質量(kg)
本体 A フレーム付き 下ブーム付き ブーム起伏ドラムワイヤロープ付き フロントドラムワイヤロープ付き ジャッキアップ装置付き フロート無し	1		40,500
本体 A フレーム付き ブーム起伏ドラムワイヤロープ付き フロントドラムワイヤロープ付き ジャッキアップ装置付き フロート無し	1		37,700
本体 A フレーム無し フロントドラムワイヤロープ付き ジャッキアップ装置無し フロート無し	1		33,200

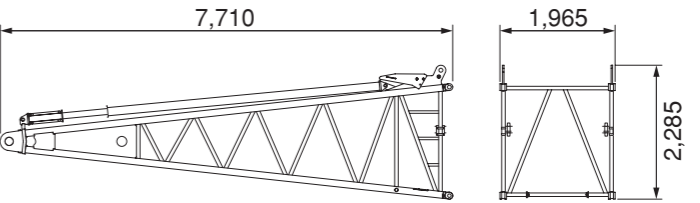
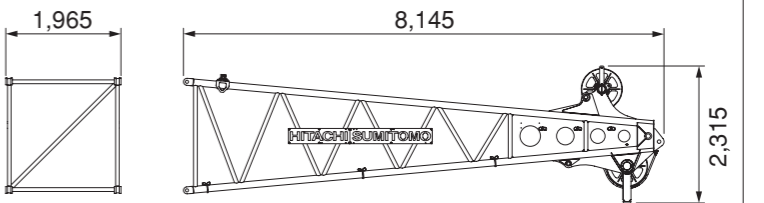
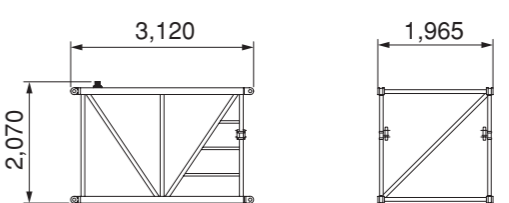
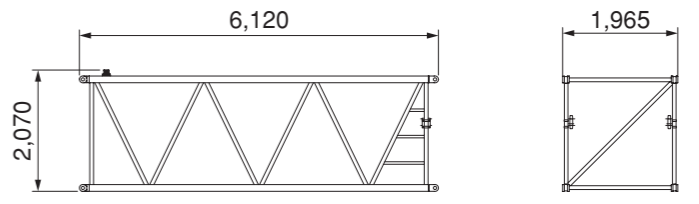
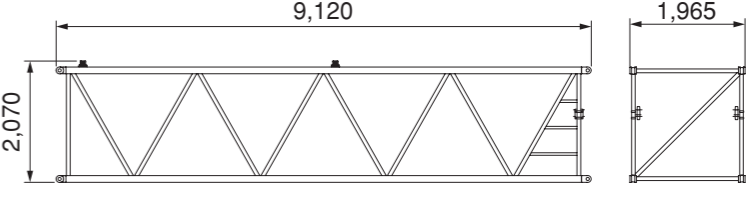
## 移送・輸送時の質量と外形寸法

本体	個数	外形寸法(mm)	質量(kg)
カウンタウエイト(A)	1		9,400
カウンタウエイト(B)	1		8,900
カウンタウエイト(C)・(D)	2		8,900
カウンタウエイト(E)	1		8,900
カウンタウエイト(R)	1		1,400
カウンタウエイト(L)	1		1,400

移送・輸送時の質量と外形寸法

本体	個数	外形寸法(mm)	質量(kg)
クローラ	2		14,600
ジャッキビーム	4		340
A フレーム	1		2,200
ロアウエイト	2		4,750
ブライドル	1		430

移送・輸送時の質量と外形寸法

本体	個数	外形寸法(mm)	質量(kg)
下ブーム コネクtpin付き バックストップ付き	1		2,800
上ブーム ペンダントロープ付き	1		2,300
3m エクステンションブーム コネクtpin付き ペンダントロープ無し	1		460
6m エクステンションブーム コネクtpin付き ペンダントロープ無し	1		770
9m エクステンションブーム コネクtpin付き ペンダントロープ無し	1		1,100



## 移送・輸送時の質量と外形寸法

本体	個数	外形寸法(mm)	質量(kg)
ショートジブ コネクティングピン付き (2車)	1		420
120 t フック	1		1,640
80 t フック	1		1,400

## 移送・輸送時の質量と外形寸法

本体	個数	外形寸法(mm)	質量(kg)
35 t フック	1		900
13.5 t フック	1		620
13.5 t 軽量フック	1		110

装備品一覧

標準装備品

〈本体標準装備品〉

下部走行体	
● 965 mm 一体シュー	● ロア昇降ステップ
● ロアウエイト	● ロアフレームジャッキ
● サイドフレーム連結装置	● アップ装置
上部旋回体	
● キャブ昇降ステップ	● 集中給脂装置
● ハウス上面手すり	(A フレームアクスル、旋回輪用)
(サイドステップ用)	● ドラム回転感知装置
● アンダーカバー(ベッド下面)	(フロント、リヤ、起伏)
● 前照灯(2灯)	● 速度制御ダイヤル
● アクセルグリップ	(巻上、起伏、旋回)
● バックミラー(左右)	● アームチェアレバー
● A フレーム昇降シリンダ	● ドラムフランジカバー

キャブ	
● エアコン(デフロスタ無し)	● 室内灯
● サンバイザ	● カップホルダ
● サンシェード	● シガレットライタ
● ウインドウォッシャ付ワイパ	● 灰皿
(前窓、天窓)	● 24V 電源
● マイク&スピーカ	● フロアマット
● AM/FM ラジオ(時計付)	● 水準器(運転室内)

安全装置

● モーメントリミッタ※	● 自動スローダウン(緩停止)
● M/L 外部表示灯	● 第2 過巻防止装置
● ロックレバー	● ボイスアラーム
● 個別レバーロック(巻上、起伏、走行)	● 始業点検モニタ
● オートドラムロック(起伏)	● ブレーキモード切替スイッチ
● ドラムロック(フロント、リヤ)	● ブレーキ掛け忘れ防止装置
● 旋回ロック	● エンジン非常停止スイッチ
● 旋回警報装置	(運転室内)
● 走行警報装置	● 揚程計

※クラムシェル仕様時はモーメントリミッタ停止機能を装備しません。

その他

- 標準付属工具
- 標準予備品

〈フロント別標準装備品〉

クレーン仕様	
● 15 m 基本ブーム	● フロントドラムロープ
(下：7.5 m、上：7.5 m)	● ブーム起伏ロープ
● バックストップ	● 過負荷防止装置
● ブーム角度計	● 過巻防止装置
● 120 t フック(5 車)	(フック、ブーム起伏、第2)

クラムシェル仕様	
● 15 m 基本ブーム	● 開閉ロープ(φ 28 mm×82 m※)
(下：7.5 m、上：7.5 m)	● 支持ロープ(φ 28 mm×70 m※)
● バックストップ	● ブーム起伏ロープ
● ブーム角度計	● 油圧タグライン
● 開閉・支持ロープ外れ防止装置	(φ 10 mm×55 m ロープ付)

※開閉、支持ロープ長さは 21 m ブーム、掘削 12 m を基準としています。

装備品一覧

標準装備品・オプション一覧

○：標準装備 ●：オプション

項目	仕様	クローラクレーン仕様	クラムシェル仕様	
下部走行体	シュー緊張装置(油圧式)	●	●	
上部旋回体	ドラムロープ押さえ(フロントドラム)	●	●	
	ドラムロープ押さえ(リヤドラム)	●	●	
	サイドウォーク(折畳式・左右)	●	●	
	電動燃料ポンプ	●	●	
	第3 ドラム(フリーフォール型、独立型)	●	—	
キャブ	アクセルペダル(右側)	●	●	
	消火器(ABC4 号)	●	●	
	主補巻レバー、ブレーキペダル入替え	●	●	
安全装備	モーメントリミッタモード切替装置(右ハウス内)	○	○	
	風速計	●	—	
	無線通話装置(1 対 2)	●	●	
	ドラム&後方監視カメラ(カメラ 3 台)	●	●	
	天窓ガード	●	●	
クレーン・フロント	ショートジブ Ass'y [ショートジブ、フック過巻防止装置、ロープ、13.5 t フック]	●	—	
	ショートジブ単体[ショートジブ、フック過巻防止装置]	●	—	
アタッチメント	ショートジブ(2 車)(フック、ロープ不含)	●	—	
	開閉式リジッドガード	●	●	
中間ブーム・フック類	中間ブーム 3 m	●	●	
	中間ブーム 6 m	●	●	
	中間ブーム 9 m	●	●	
	80 t フック(3 車)	●	—	
	35 t フック(1 車)	●	—	
	13.5 t フック	●	—	
	13.5 t フック(軽量タイプ、質量 110 kg)	●	—	
ワイヤーロープ	フロントドラム(φ 28)	モノロープ EP 3xF (40) P-S (19) + 39 xP-7 IWRC 6xP-WS(31)	● ● ○ <sup>*1</sup>	
	リヤドラム(φ 28)	モノロープ EP 3xF (40) P-S (19) + 39 xP-7 IWRC 6xP-WS(31)	● ● ○ <sup>*2</sup>	
	第3 ドラム(φ 26)	モノロープ EP 3xF (40) P-S (19) + 39 xP-7 XP IWRC 6xWS (31)	● ● —	
	フロントドラム(φ 30)	モノロープ EP 3xF (40) P-S (19) + 39 xP-7 IWRC 6xP-WS(31)	● ● ● <sup>*1</sup>	
	リヤドラム(φ 30)	モノロープ EP 3xF (40) P-S (19) + 39 xP-7 IWRC 6xP-WS(31)	● ● ● <sup>*2</sup>	
	共通用品	スカイウォーク(スタンション付)	●	—
		上ブーム下面バッファ(プロテクタ)	●	●
		荷重表銘板(ホワイトボード、下ブーム取付)	●	—
		差込式社名銘板(本体両側面)	●	●
		ドラムミラー	●	●
		ドラムライト	●	●
		ハウス上面手摺(折畳式)	●	●
油圧タグライン(Fi ロープ φ 10 mm×55 m)		● <sup>*3</sup>	○	
リービングウィンチ兼用油圧タグライン		油圧タグライン用(6xFi(29) φ 10 mm×55 m)	● <sup>*3</sup>	● <sup>*3</sup>
		リービング用(6xFi(29) φ 10 mm×220 m)	● <sup>*3</sup>	● <sup>*3</sup>
分解組立用玉掛ワイヤ(カウンタウエイト、クローラフレーム用)		●	●	
ブーム吊ピース		●	●	
追加予備品(作動油フィルタ)		●	●	
追加工具(大型ハンマ、クローバー、タガネ)	●	●		

※1 開閉ロープ。

※2 支持ロープ。

※3 ① 油圧タグライン(最大ラインプル：2.9 kN (300 kg))

② リービングウィンチ兼用油圧タグライン(最大ラインプル：油圧タグライン時 1.5 kN (150 kg)/ リービングウィンチ時 2.9 kN (300 kg))

- カタログに掲載した内容は、予告なく変更することがあります。
- 本機の使用にあたっては取扱説明書を必ずお読み下さい。
- 機械を離れるときは、必ず作業装置を接地させるなどして、安全に心掛けて下さい。
- つり上げ荷重5トン以上の移動式クレーンの運転には「移動式クレーン運転免許証」が必要です。  
また、クレーン以外で使用する際は、該当する運転資格または講習等の終了証の取得者に限ります。

お問い合わせは…

## 日立住友重機械建機クレーン株式会社

本社：東京都台東区東上野6丁目9番3号 住友不動産上野ビル8号館  
Tel:03-3845-1386 Fax:03-3845-1394 <http://www.hsc-crane.com>