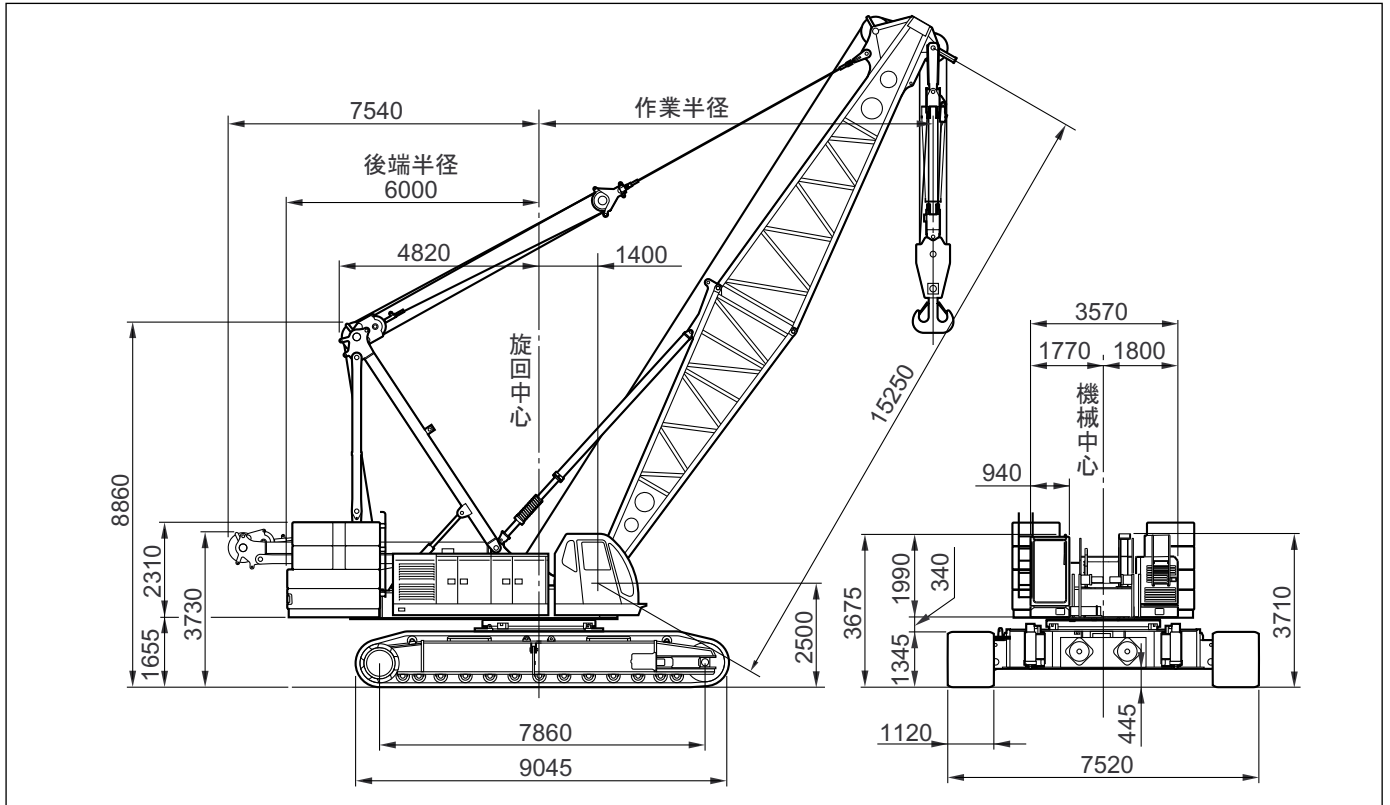




SCX2000HD

基本寸法図

(単位 mm)



主要仕様

項目	クレーン
最大吊上げ能力	200 t × 5.0 m
基本ブーム長さ	15.25 m
最長ブーム長さ	73.15 m
フロント・リヤドラム巻上/巻下ロープ速度	95~2.0 m/min
ブーム巻上/巻下ロープ速度	2 × (24~1.0) m/min
旋回速度	1.7 min ⁻¹
走行速度	1.2/0.8 km/h
エンジン形式	いすゞ BB-6WG1X ディーゼルエンジン
定格出力	353kw/1800min ⁻¹
登坂能力	30% (17°)
平均接地圧 (基本ブーム、1120mmシュー付)	111 kPa
作業時質量 (基本ブーム、1120mmシュー付)	約 205 t

フロント・リヤドラムロープ掛数と吊上荷重 (単位 t)

フックの種類	定格総荷重の最大値				
	14本掛	12本掛	10本掛	8本掛	6本掛
200t/150t	200.0	175.0	150.0	120.0	90.0
80 t	-	-	-	-	80.0
35 t	-	-	-	-	-
15 t	-	-	-	-	-
	5本掛	4本掛	3本掛	2本掛	1本掛
200t/150t	-	60.0	-	30.0	-
80 t	75.0	60.0	45.0	30.0	15.0
35 t	-	-	35.0	30.0	15.0
15 t	-	-	-	-	15.0

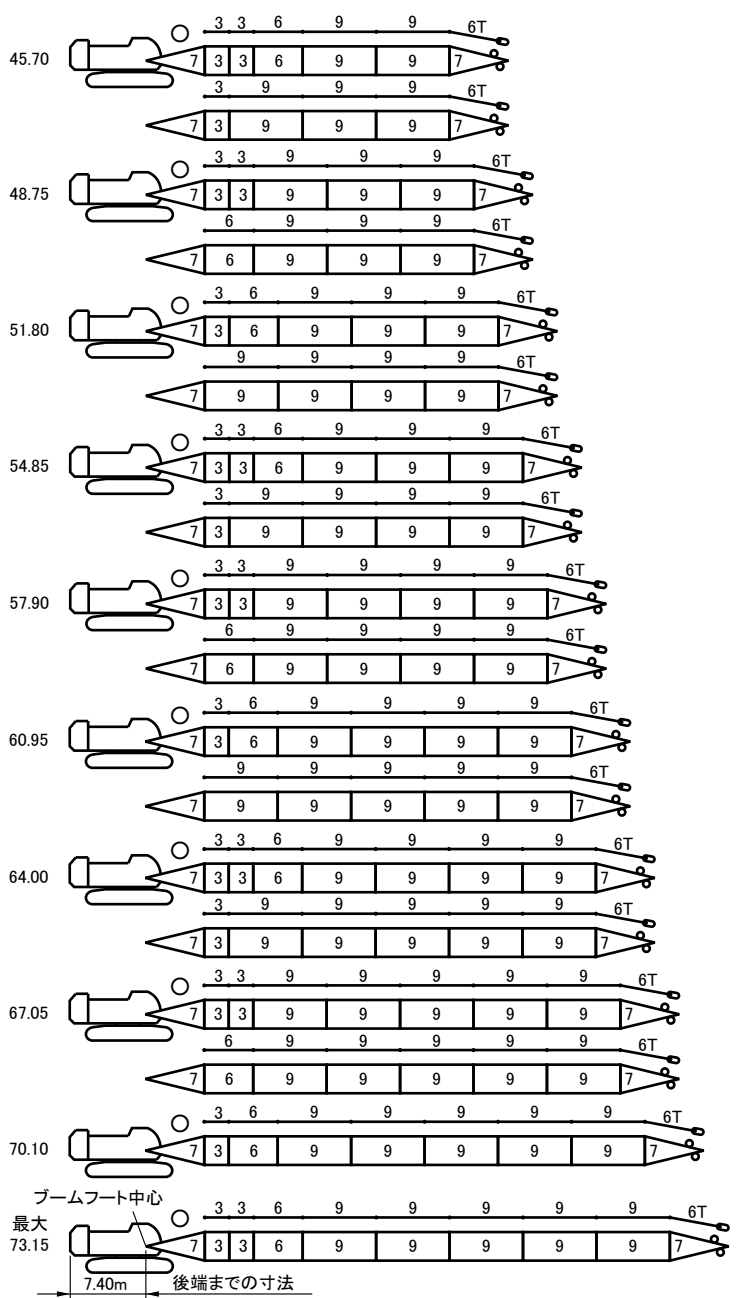
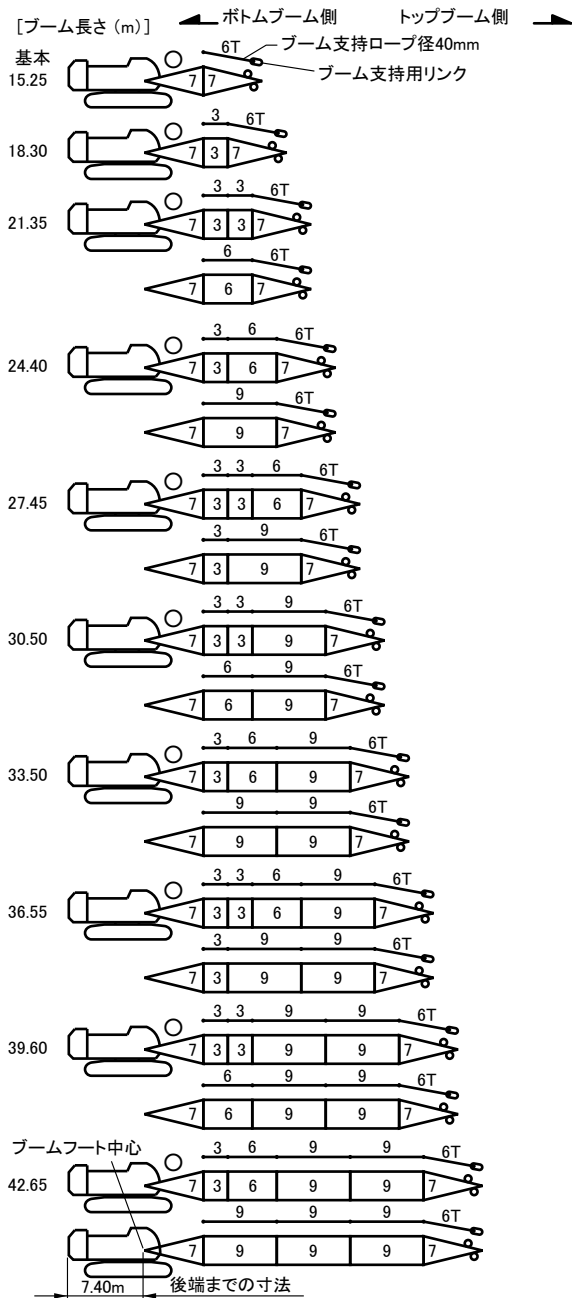
フック質量

フックの種類	質量
200t/150t	3000/2600kg
80 t	1400kg
35 t	900kg
15 t	400kg

※本表の単位は、国際単位系によるSI単位表示です。

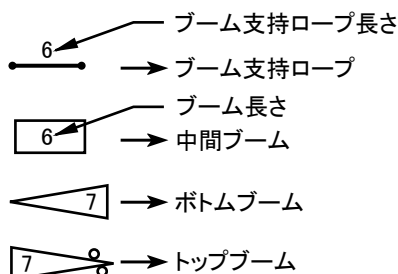
ブーム・ジブおよび支持ロープの構成

■ ブーム構成



[図示省略寸法]

- 3 → 3.05 m
- 6 → 6.10 m
- 6T → 6.00 m
- 7 → 7.60 m
- 9 → 9.15 m



■ ショートジブ取付可能ブーム長さ

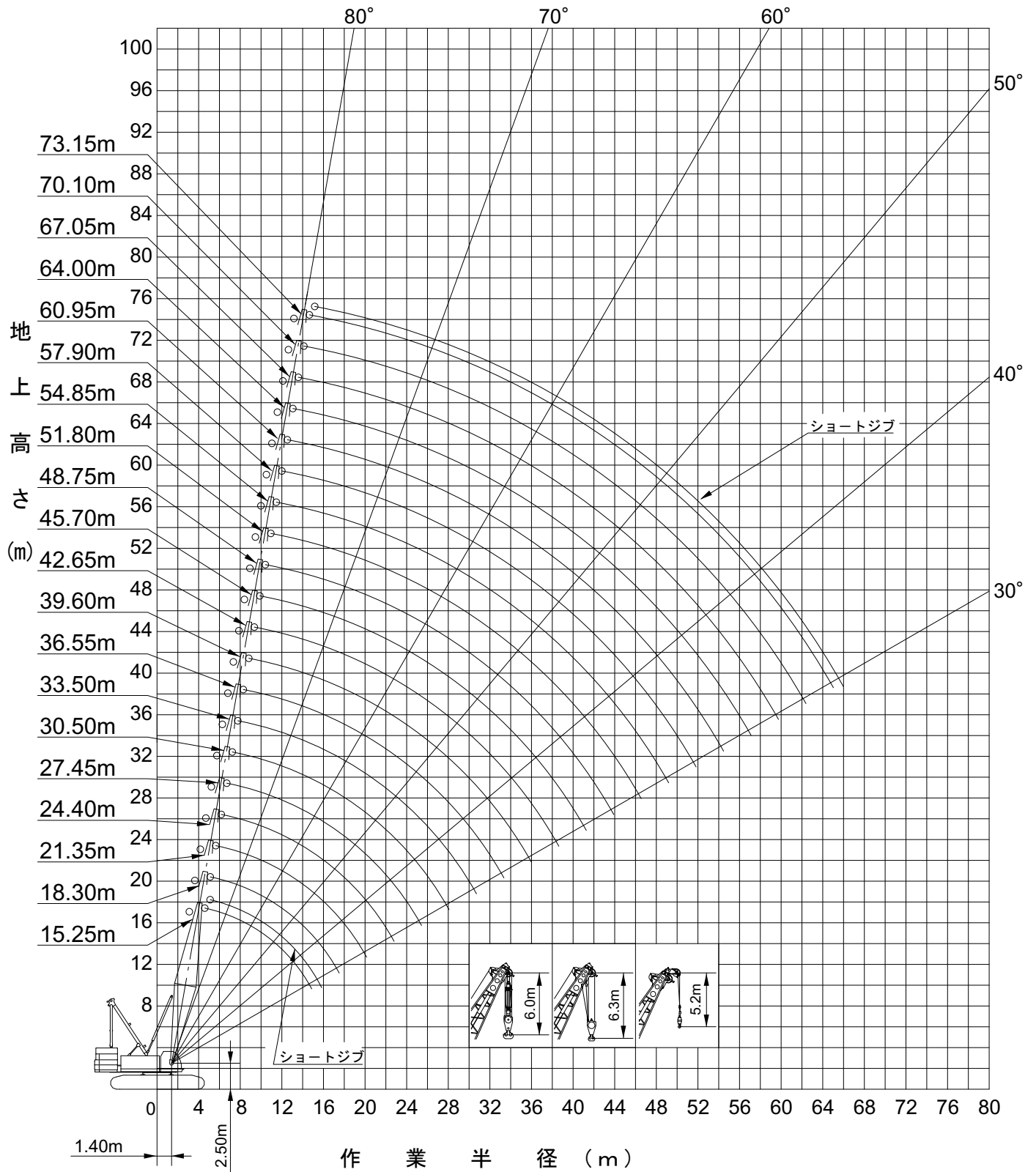
ブーム長さ	ショートジブ取付	ブーム長さ	ショートジブ取付
15.25	○	45.70	○
18.30	○	48.75	○
21.35	○	51.80	○
24.40	○	54.85	○
27.45	○	57.90	○
30.50	○	60.95	○
33.50	○	64.00	○
36.55	○	67.05	○
39.60	○	70.10	○
42.65	○	73.15	○

(○ : 可、× : 不可)

注: 1. ○印の付いた構成は、そのアタッチメント長さで購入する場合の推奨ブーム構成を示します。

2. 推奨ブーム構成以外を購入頂いた場合、購入ブーム長さより短い構成が組めない場合がありますのでご注意ください。

作業範囲図



定格総荷重表

主ブーム

作業半径 (m)	主ブーム長さ (m)									
	15.25	18.30	21.35	24.40	27.45	30.50	33.50	36.55	39.60	42.65
4.0	200.0/4.6									
5.0	200.0	192.1/5.2	175.0/5.7							
6.0	184.7	183.2	175.0	150/6.2	150.0/6.8					
7.0	163.5	163.3	162.8	150.0	150.0	125.0/7.3	124.8/7.8			
8.0	143.8	143.6	143.1	142.8	142.5	125.0	124.1	100.0/8.3	100.0/8.9	
9.0	128.2	128.0	127.6	127.3	127.0	125.0	120.4	100.0	100.0	94.9/9.4
10.0	115.6	115.4	115.0	114.7	114.4	114.7	114.4	100.0	100.0	93.5
12.0	89.6	89.5	89.3	89.2	89.0	89.5	89.3	89.4	89.2	88.9
14.0	71.8	72.0	71.8	71.7	71.4	71.9	71.7	71.7	71.5	71.2
16.0	63.5/14.8	60.1	59.8	59.6	59.3	59.8	59.5	59.6	59.4	59.1
18.0		53.3/17.5	51.0	50.8	50.5	51.0	50.7	50.7	50.5	50.2
20.0			44.4	44.2	43.8	44.3	44.0	44.0	43.8	43.4
22.0			44.1/20.1	38.9	38.6	39.0	38.7	38.7	38.5	38.1
24.0				37.3/22.7	34.4	34.7	34.4	34.4	34.2	33.8
26.0					31.9/25.4	31.3	30.9	30.9	30.6	30.3
28.0						28.3	28.0	27.9	27.7	27.3
30.0							25.5	25.4	25.2	24.8
32.0							24.7/30.7	23.3	23.0	22.6
34.0								22.0/33.3	21.2	20.8
36.0									19.6/35.9	19.1
38.0										17.7
40.0										17.3/38.6
ロープ掛数	14	14	12	10	10	10	10	8	8	8

作業半径 (m)	主ブーム長さ (m)									
	45.70	48.75	51.80	54.85	57.90	60.95	64.00	67.05	70.10	73.15
9.0	80.0/9.9									
10.0	80.0	75.0/10.5	72.6/11.0	67.0/11.5						
12.0	80.0	75.0	71.1	66.3	61.9	56.7/12.6	50.0/13.1	48.1/13.6		
14.0	71.1	71.1	68.4	63.8	59.4	55.3	50.0	47.8	44.3/14.2	37.5/14.7
16.0	58.9	58.9	58.6	58.4	57.3	53.4	49.6	46.3	43.0	37.5
18.0	50.1	50.0	49.7	49.5	49.5	49.2	48.0	44.8	41.6	37.5
20.0	43.3	43.2	42.9	42.7	42.7	42.4	42.3	42.2	40.3	36.2
22.0	38.0	37.9	37.6	37.4	37.3	37.0	37.0	36.8	36.5	33.6
24.0	33.7	33.6	33.2	33.1	33.0	32.7	32.6	32.4	32.1	31.3
26.0	30.1	30.0	29.7	29.5	29.4	29.1	29.1	28.9	28.5	28.5
28.0	27.2	27.1	26.7	26.5	26.5	26.1	26.1	25.9	25.5	25.5
30.0	24.6	24.5	24.2	24.0	23.9	23.6	23.5	23.3	23.0	23.0
32.0	22.5	22.4	22.0	21.8	21.7	21.4	21.3	21.1	20.8	20.8
34.0	20.6	20.5	20.1	19.9	19.8	19.5	19.4	19.2	18.9	18.8
36.0	18.9	18.8	18.4	18.3	18.2	17.8	17.7	17.5	17.2	17.2
38.0	17.5	17.4	17.0	16.8	16.7	16.3	16.3	16.0	15.7	15.7
40.0	16.2	16.1	15.7	15.5	15.4	15.0	14.9	14.7	14.4	14.3
42.0	15.5/41.2	14.9	14.5	14.3	14.2	13.8	13.8	13.5	13.2	13.1
44.0		13.9/43.9	13.5	13.3	13.2	12.8	12.7	12.5	12.1	12.1
46.0			12.5	12.3	12.2	11.8	11.7	11.5	11.2	11.1
48.0			12.3/46.5	11.5	11.3	11.0	10.9	10.6	10.3	10.2
50.0				11.1/49.1	10.6	10.2	10.1	9.8	9.5	9.4
52.0					9.9/51.8	9.5	9.3	9.1	8.7	8.7
54.0						8.8	8.7	8.4	8.0	7.9
56.0						8.7/54.4	8.1	7.8	7.3	7.2
58.0							7.7/57.1	7.1	6.7	6.5
60.0								6.6/59.7	6.1	5.9
62.0									5.5	5.3
64.0									5.4/62.3	4.8
66.0										4.6/65.0
ロープ掛数	6	5	5	5	5	4	4	4	3	3

注 1. 定格総荷重は、水平堅土上における値で、転倒荷重の78%以内および移動式クレーン構造規格で定める前方安定度が1.15以上の両方を満足する値です。
 2. ハッチングで示された定格総荷重は、構造物等の強度により制限される値です。
 3. 実際に吊り上げ得る荷重は、定格総荷重からフック(注)、玉掛けロープ等の吊り具一切の質量を差し引いた値です。
 (注)主フック作業では「主フック」の質量を、補フック作業では「主フック+補フック」の質量を差し引きます。
 4. 作業をおこなう場合は、必ずハイガントリにしてください。

定格総荷重表

■ ショートジブ

(単位 t)

作業半径 (m)	主ブーム長さ (m)									
	15.25	18.30	21.35	24.40	27.45	30.50	33.50	36.55	39.60	42.65
5.0	15.0/5.5									
6.0	15.0	15.0	15.0/6.5							
7.0	15.0	15.0	15.0	15.0/7.1	15.0/7.6					
8.0	15.0	15.0	15.0	15.0	15.0	15.0/8.1	15.0/8.7			
9.0	15.0	15.0	15.0	15.0	15.0	15.0	15.0	15.0/9.2	15.0/9.7	
10.0	15.0	15.0	15.0	15.0	15.0	15.0	15.0	15.0	15.0	15.0/10.2
12.0	15.0	15.0	15.0	15.0	15.0	15.0	15.0	15.0	15.0	15.0
14.0	15.0	15.0	15.0	15.0	15.0	15.0	15.0	15.0	15.0	15.0
16.0	15.0	15.0	15.0	15.0	15.0	15.0	15.0	15.0	15.0	15.0
18.0	15.0/16.1	15.0	15.0	15.0	15.0	15.0	15.0	15.0	15.0	15.0
20.0		15.0/18.7	15.0	15.0	15.0	15.0	15.0	15.0	15.0	15.0
22.0			15.0/21.4	15.0	15.0	15.0	15.0	15.0	15.0	15.0
24.0				15.0	15.0	15.0	15.0	15.0	15.0	15.0
26.0					15.0	15.0	15.0	15.0	15.0	15.0
28.0					15.0/26.7	15.0	15.0	15.0	15.0	15.0
30.0						15.0/29.3	15.0	15.0	15.0	15.0
32.0							15.0/31.9	15.0	15.0	15.0
34.0								15.0	15.0	15.0
36.0								15.0/34.6	15.0	15.0
38.0									15.0/37.2	15.0
40.0										15.0/39.9
ロープ掛数	1	1	1	1	1	1	1	1	1	1

(単位 t)

作業半径 (m)	主ブーム長さ (m)									
	45.70	48.75	51.80	54.85	57.90	60.95	64.00	67.05	70.10	73.15
10.0	15.0/10.8	15.0/11.3	15.0/11.8							
12.0	15.0	15.0	15.0	15.0/12.4	15.0/12.9	15.0/13.4	15.0/13.9			
14.0	15.0	15.0	15.0	15.0	15.0	15.0	15.0	15.0/14.5	15.0/15.0	15.0/15.5
16.0	15.0	15.0	15.0	15.0	15.0	15.0	15.0	15.0	15.0	15.0
18.0	15.0	15.0	15.0	15.0	15.0	15.0	15.0	15.0	15.0	15.0
20.0	15.0	15.0	15.0	15.0	15.0	15.0	15.0	15.0	15.0	15.0
22.0	15.0	15.0	15.0	15.0	15.0	15.0	15.0	15.0	15.0	15.0
24.0	15.0	15.0	15.0	15.0	15.0	15.0	15.0	15.0	15.0	15.0
26.0	15.0	15.0	15.0	15.0	15.0	15.0	15.0	15.0	15.0	15.0
28.0	15.0	15.0	15.0	15.0	15.0	15.0	15.0	15.0	15.0	15.0
30.0	15.0	15.0	15.0	15.0	15.0	15.0	15.0	15.0	15.0	15.0
32.0	15.0	15.0	15.0	15.0	15.0	15.0	15.0	15.0	15.0	15.0
34.0	15.0	15.0	15.0	15.0	15.0	15.0	15.0	15.0	15.0	15.0
36.0	15.0	15.0	15.0	15.0	15.0	15.0	15.0	15.0	15.0	15.0
38.0	15.0	15.0	15.0	15.0	15.0	15.0	15.0	15.0	15.0	15.0
40.0	15.0	15.0	15.0	15.0	15.0	15.0	14.1	14.2	14.0	14.0
42.0	15.0	15.0	14.2	14.1	14.0	13.8	13.3	13.3	12.9	12.9
44.0	15.0/42.5	14.0	13.3	13.1	12.9	12.5	12.4	12.2	11.8	11.8
46.0		13.2/45.1	12.3	12.1	12.0	11.6	11.5	11.2	10.9	10.8
48.0			11.6/47.8	11.2	11.1	10.7	10.6	10.4	10.0	9.9
50.0				10.5	10.3	9.9	9.8	9.6	9.2	9.1
52.0				10.3/50.4	9.6	9.2	9.1	8.8	8.4	8.3
54.0					9.3/53.0	8.5	8.4	8.1	7.6	7.5
56.0						8.0/55.7	7.7	7.4	6.9	6.8
58.0							7.1	6.8	6.3	6.1
60.0							7.0/58.3	6.2	5.7	5.5
62.0								5.9/61.0	5.1	5.0
64.0									4.7/63.6	4.5
66.0										4.0
68.0										3.9/66.2
ロープ掛数	1	1	1	1	1	1	1	1	1	1

定格総荷重表

■ ショートジブ付き主ブーム

(単位 t)

作業半径 (m)	主ブーム長さ (m)									
	15.25	18.30	21.35	24.40	27.45	30.50	33.50	36.55	39.60	42.65
4.0	200.0/4.6									
5.0	199.2	191.3/5.2	175.0/5.7							
6.0	183.9	182.4	175.0	150.0/6.2	150.0/6.8					
7.0	162.6	162.4	162.0	150.0	150.0	125.0/7.3	124.2/7.8			
8.0	143.0	142.7	142.3	142.1	141.8	125.0	123.5	100.0/8.3	100.0/8.9	
9.0	127.4	127.2	126.8	126.6	126.3	125.0	119.8	100.0	100.0	94.2/9.4
10.0	114.8	114.6	114.2	114.0	113.7	113.9	113.6	100.0	100.0	92.8
12.0	88.8	88.6	88.5	88.4	88.3	88.6	88.4	88.4	88.2	88.0
14.0	71.0	71.2	71.0	70.9	70.7	71.0	70.7	70.8	70.6	70.3
16.0	62.6/14.8	59.2	59.0	58.9	58.6	58.9	58.6	58.6	58.4	58.1
18.0		52.5/17.5	50.2	50.1	49.8	50.1	49.8	49.8	49.6	49.2
20.0			43.6	43.4	43.1	43.4	43.1	43.0	42.8	42.5
22.0			43.3/20.1	38.2	37.9	38.1	37.8	37.7	37.5	37.2
24.0				36.6/22.7	33.7	33.9	33.5	33.5	33.3	32.9
26.0					31.2/25.4	30.4	30.0	30.0	29.7	29.3
28.0						27.5	27.1	27.0	26.8	26.4
30.0							24.6	24.5	24.3	23.9
32.0							23.9/30.7	22.4	22.1	21.7
34.0								21.2/33.3	20.3	19.9
36.0									18.8/35.9	18.3
38.0										16.8
40.0										16.4/38.6
ロープ掛数	14	14	12	10	10	10	10	8	8	8

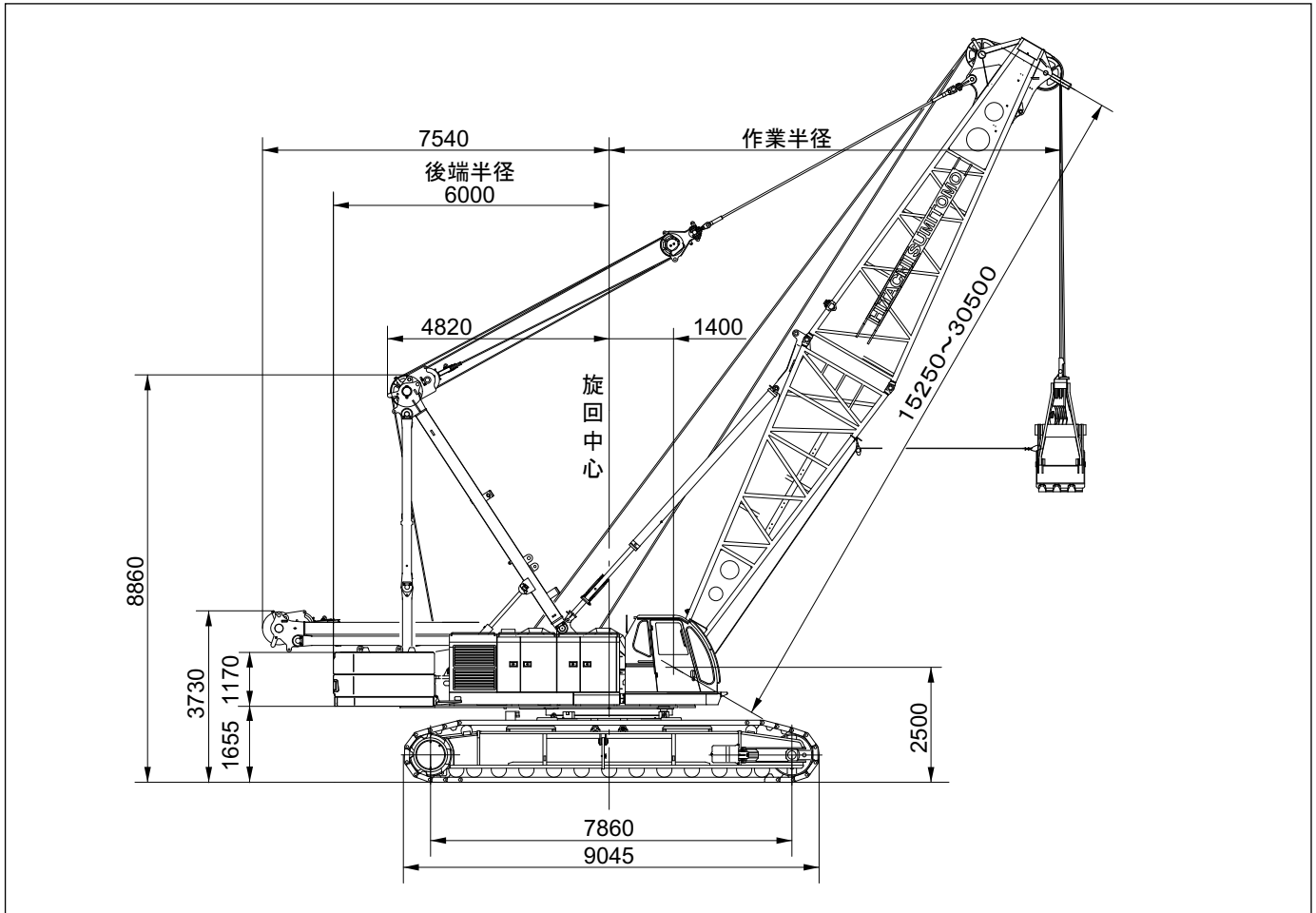
(単位 t)

作業半径 (m)	主ブーム長さ (m)									
	45.70	48.75	51.80	54.85	57.90	60.95	64.00	67.05	70.10	73.15
9.0	80.0/9.9									
10.0	80.0	75.0/10.5	71.8/11.0	66.1/11.5						
12.0	80.0	75.0	70.3	65.6	60.9	55.9/12.6	50.0/13.1	47.2/13.6		
14.0	70.2	70.1	67.6	63.0	58.5	54.5	50.0	46.9	43.3/14.2	37.5/14.7
16.0	58.0	57.9	57.6	57.5	56.4	52.6	48.7	45.3	42.0	37.5
18.0	49.1	49.0	48.7	48.5	48.5	48.2	47.2	43.9	40.8	37.5
20.0	42.3	42.3	41.9	41.7	41.7	41.4	41.3	41.1	39.3	35.4
22.0	37.0	36.9	36.6	36.4	36.3	36.0	36.0	35.8	35.4	32.7
24.0	32.7	32.6	32.3	32.1	32.0	31.7	31.6	31.4	31.1	30.4
26.0	29.2	29.1	28.7	28.5	28.5	28.1	28.1	27.8	27.5	27.5
28.0	26.2	26.1	25.8	25.6	25.5	25.1	25.1	24.9	24.5	24.5
30.0	23.7	23.6	23.2	23.0	22.9	22.6	22.5	22.3	21.9	21.9
32.0	21.6	21.4	21.1	20.9	20.8	20.4	20.3	20.1	19.8	19.7
34.0	19.7	19.6	19.2	19.0	18.9	18.5	18.4	18.2	17.8	17.8
36.0	18.0	17.9	17.5	17.3	17.2	16.8	16.8	16.5	16.2	16.1
38.0	16.6	16.5	16.1	15.8	15.7	15.4	15.3	15.1	14.7	14.6
40.0	15.3	15.2	14.8	14.6	14.4	14.0	14.0	13.7	13.4	13.3
42.0	14.6/41.2	14.0	13.6	13.4	13.3	12.9	12.8	12.6	12.2	12.1
44.0		13.1/43.9	12.6	12.4	12.2	11.8	11.7	11.5	11.1	11.1
46.0			11.7	11.4	11.3	10.9	10.8	10.5	10.2	10.1
48.0			11.4/46.5	10.6	10.4	10.0	9.9	9.7	9.3	9.2
50.0				10.2/49.1	9.6	9.2	9.1	8.9	8.4	8.3
52.0					9.0/51.8	8.5	8.4	8.1	7.6	7.5
54.0						7.8	7.7	7.3	6.9	6.7
56.0						7.7/54.4	7.0	6.7	6.2	6.0
58.0							6.6/57.1	6.0	5.5	5.4
60.0								5.5/59.7	4.9	4.8
62.0									4.4	4.2
64.0									4.3/62.3	3.7
66.0										3.5/65.0
ロープ掛数	6	5	5	5	5	4	4	4	3	3

寸法図／定格総荷重表

■ 基本寸法図

(単位 mm)



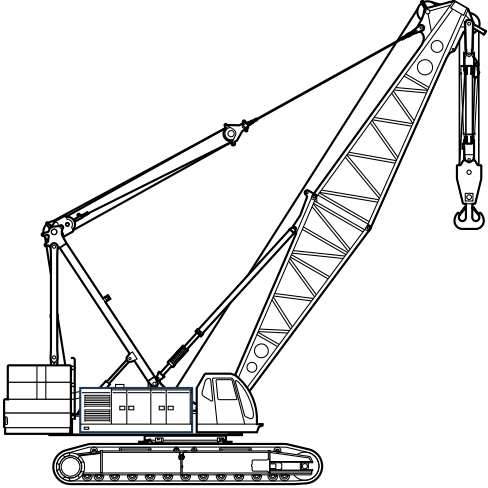
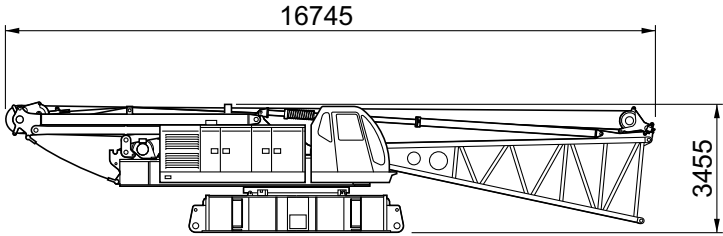
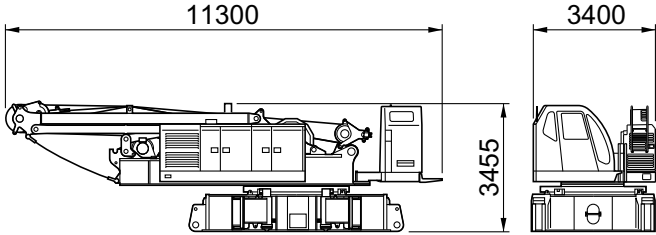
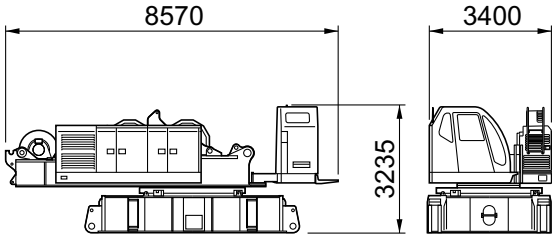
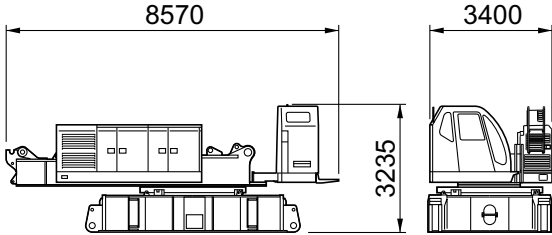
■ 定格総荷重表 (カウンタウエイト質量 54.3t)

(単位 t)

作業半径 (m)	主ブーム長さ (m)					
	15.25	18.30	21.35	24.40	27.45	30.50
8.0	15.0					
9.0	15.0	15.0				
10.0	15.0	15.0	15.0			
12.0	15.0	15.0	15.0	15.0	15.0/13.0	
14.0	15.0	15.0	15.0	15.0	15.0	15.0
16.0		15.0	15.0	15.0	13.5	15.0
18.0			15.0	15.0	15.0	15.0
20.0			15.0/19.0	15.0	15.0	15.0
22.0				15.0/21.0	15.0	15.0
24.0					15.0	15.0
26.0						15.0

- 注:
1. 本表に示す吊り上げ荷重は定格総荷重であり、実際のつかみ荷重はバケット質量を差し引いた値です。
 2. 定格総荷重以内でも自由降下揚程とバケット質量が大きすぎるとブレーキが加熱し連続使用出来ない場合があります。
 3. 取扱物の見掛け比重
 土砂 …… 1.7~1.8 t/m³
 砂利 …… 1.8~2.0 t/m³
 4. 適用バケット
 クラムシェルバケット容量 (m³) 2.0/2.5/3.0
 5. 作業を行う場合は、必ずハイガントリにしてください。

移送・輸送時の質量と外形寸法

名称	外形寸法 (mm)	質量 (kg)
<p>作業姿勢 (基本ブーム)</p>		<p>205500</p>
<p>本体 (ボトムブーム付 ウインチ付 ガントリ付 ブライドル付 ジャッキシリンダ付 フロントロープ付)</p>		<p>57700</p>
<p>本体 (ウインチ付 ガントリ付 ブライドル付 ジャッキシリンダ付 フロントロープ付)</p>		<p>53000</p>
<p>本体 (ウインチ付 フロントロープ付)</p>		<p>45500</p>
<p>本体 (ウインチ無し)</p>		<p>32700</p>

移送・輸送時の質量と外形寸法

名称	外形寸法 (mm)	質量 (kg)
サイドフレーム		20800 × 2個 (シム式) 20900 × 2個 (緊張シリンダ式)
ローウエイト		7000 × 2個
ジャッキシリンダ		600 × 4個
ガントリー (ガントリー先端機構付)		3800
ハンガ		600
ベイル ブライドル ブームホイストロープ		2400

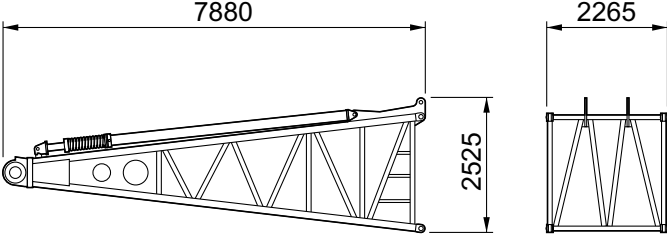
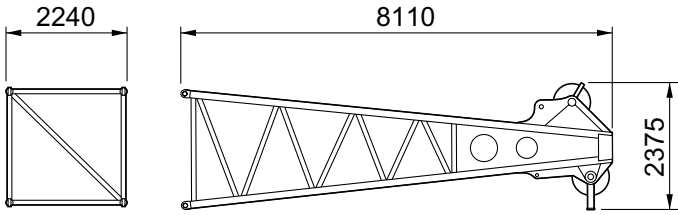
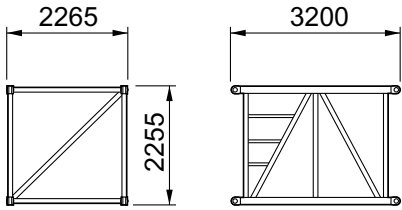
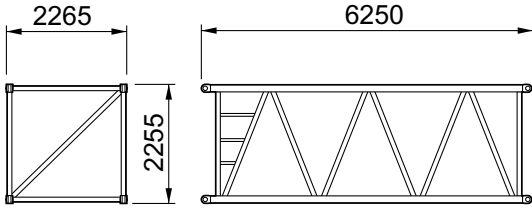
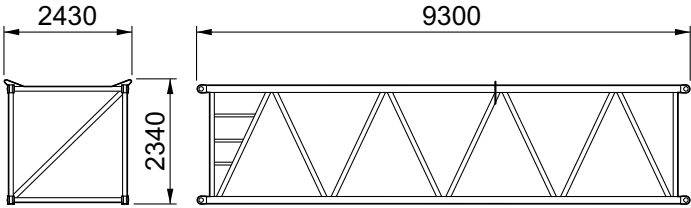
移送・輸送時の質量と外形寸法

名称	外形寸法 (mm)	質量 (kg)
ベース カウンタウエイト		10900
カウンタウエイトA		10900
カウンタウエイトB		10900
カウンタウエイトC		10800
カウンタウエイトD		10800

移送・輸送時の質量と外形寸法

名称	外形寸法 (mm)	質量 (kg)
カウンタウエイトE	<p>Technical drawing of counterweight E. The front view shows a length of 2120 mm and a height of 705 mm. The side view shows a width of 1185 mm.</p>	8500
カウンタウエイトF	<p>Technical drawing of counterweight F. The front view shows a width of 1185 mm and a height of 705 mm. The side view shows a length of 2120 mm.</p>	8100
カウンタウエイトG	<p>Technical drawing of counterweight G. The front view shows a width of 1185 mm and a height of 595 mm. The side view shows a length of 2120 mm.</p>	7900
カウンタウエイトH	<p>Technical drawing of counterweight H. The front view shows a width of 1185 mm and a height of 595 mm. The side view shows a length of 2120 mm.</p>	7500

移送・輸送時の質量と外形寸法

名称	外形寸法 (mm)	質量 (kg)
ボトムブーム (バックストップ付)		3600
トップブーム (支持ロープ付)		3500
3.05m 中間ブーム (支持ロープ付)		1000
6.10m 中間ブーム (支持ロープ付)		1500
9.15m 中間ブーム (支持ロープ付)		2100

移送・輸送時の質量と外形寸法

名称	外形寸法 (mm)	質量 (kg)
200t フック	<p>幅 1260 3055 940</p>	3000
150t フック	<p>幅 820 2345 940</p>	2600
80t フック	<p>幅 520 2135 790</p>	1400
35t フック	<p>幅 375 1530 790</p>	900
15t フック	<p>1230 350</p>	400

標準・オプション一覧

■標準装備品

本体

標準付属工具・工具箱
ワイパー（ウィンドウウォシャ付き 前面&天窓）
前照灯
マイク&スピーカー
サイドミラー
ロワー昇降ステップ
スリング（組立・分解用）
ガントリ昇降シリンダ
フートスロットル
SCコントローラ
ロワージャッキアップ装置
旋回速度制御
キャブ横ステップ
ブームフートピン脱着シリンダ

室内

ラジオ（AM/FM 時計付）
エアコン（ビルトインタイプ）
ロールブラインド（天窓）
サンバイザー
カップキーパー
フロアマット
灰皿・シガーライター
収納棚
ブックホルダー

安全装置

水準器（運転室内&ロワーフレーム）
M/L外部表示灯
旋回走行警報装置
ボイスアラーム
ゲートロック
ブーム第2過巻防止装置
個別操作レバーロック
サービスモニタ
作動停止スイッチ
緩停止システム
ドラムロック

■オプション

ドラムロープ押さえ（フロント、リヤ）
旋回走行音声警報装置
油圧タグライン
補助ウインチ
キャットウォーク
ブームスカイウォーク
電動燃料ポンプ
ブームトッププロテクター
シュー緊張装置（油圧式）
ストーンガード（オペレータキャブ）
風速計
航空障害灯
ドラムライト
消火器
作業灯（ハウス上）
ブーム吊りピース
ブームスタクション
揚程計
無線機
予備品

Memo

A series of horizontal dashed lines for writing.

日立住友重機械建機クレーン株式会社

本 社 東京都台東区東上野六丁目9番3号 住友不動産上野ビル 8号館
TEL03-3845-1396 FAX03-3845-1394 <http://www.hsc-crane.com>

- | | |
|-------------------------|-------------------------|
| ●東日本営業部 TEL03-3845-1396 | ●西日本営業部 TEL06-6555-8601 |
| 札幌支店 TEL011-370-5900 | 名古屋支店 TEL0562-48-6575 |
| 仙台支店 TEL022-390-1080 | 大阪支店 TEL06-6555-8601 |
| 東京支店 TEL03-3845-1396 | 福岡支店 TEL092-504-6288 |
| | ●海外営業部 TEL03-3845-1387 |