

smartCON Planner 29 インストールマニュアル

1 smartCON Planner 29 をインストールする上での動作環境

OS : Windows10、11

使用できる Archicad のバージョンは 29 です。

異なるバージョンの Archicad にインストールした場合、不具合を起こす可能性がございます。

上記に関する不具合において、弊社は一切の責任を負いかねますのであらかじめご了承ください。

2 smartCON Planner 29 のインストール

※インストールが完了するまで Archicad は起動しないでください。

2.1 インストーラー (SCPforArchicad29_29XX.exe) を実行します。

2.2 インストール先を選択します。

smartCON Planner 29 のインストール先は Archicad29 フォルダです。

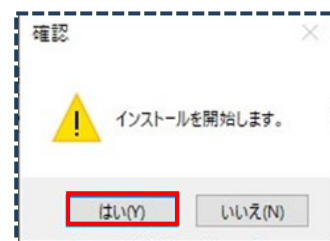
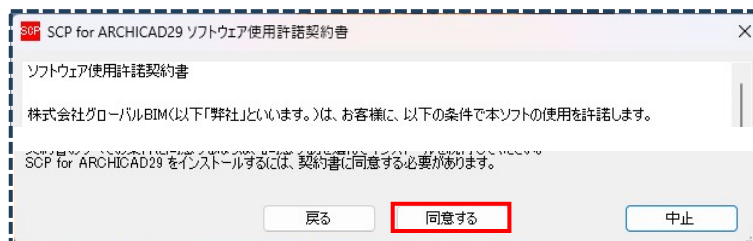
(C:\Program Files\GRAPHISOFT\Archicad29)

Archicad のインストール先が異なる場合は[参照]をクリックしてインストール先を選択します。



2.3 [インストール]をクリックし smartCON Planner 29 をインストールします。

[インストール]をクリックし、[ソフトウェア使用許諾契約書]に同意の上インストールを進めます。



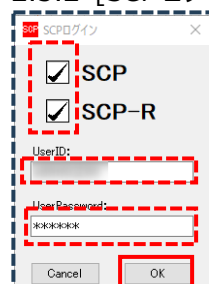
2.4 インストールが完了したら[完了]をクリックします。



2.5 Archicad29 を起動しライセンスを取得します。

2.5.1 Archicad29 を起動し[SCP]メニュー内[SCP 起動]を選択します。

2.5.2 [SCP ログイン]のダイアログに販売店より発行された ID とパスワードを入力し[OK]をクリックします。



注：SCP,SCP-Rは使用するツールのみチェックを入れログインが必要です。

また、SCP-R のみ ID とパスワードを別発行されている場合は、SCP の起動と SCP-R の起動を別々に行っていただく必要があります。