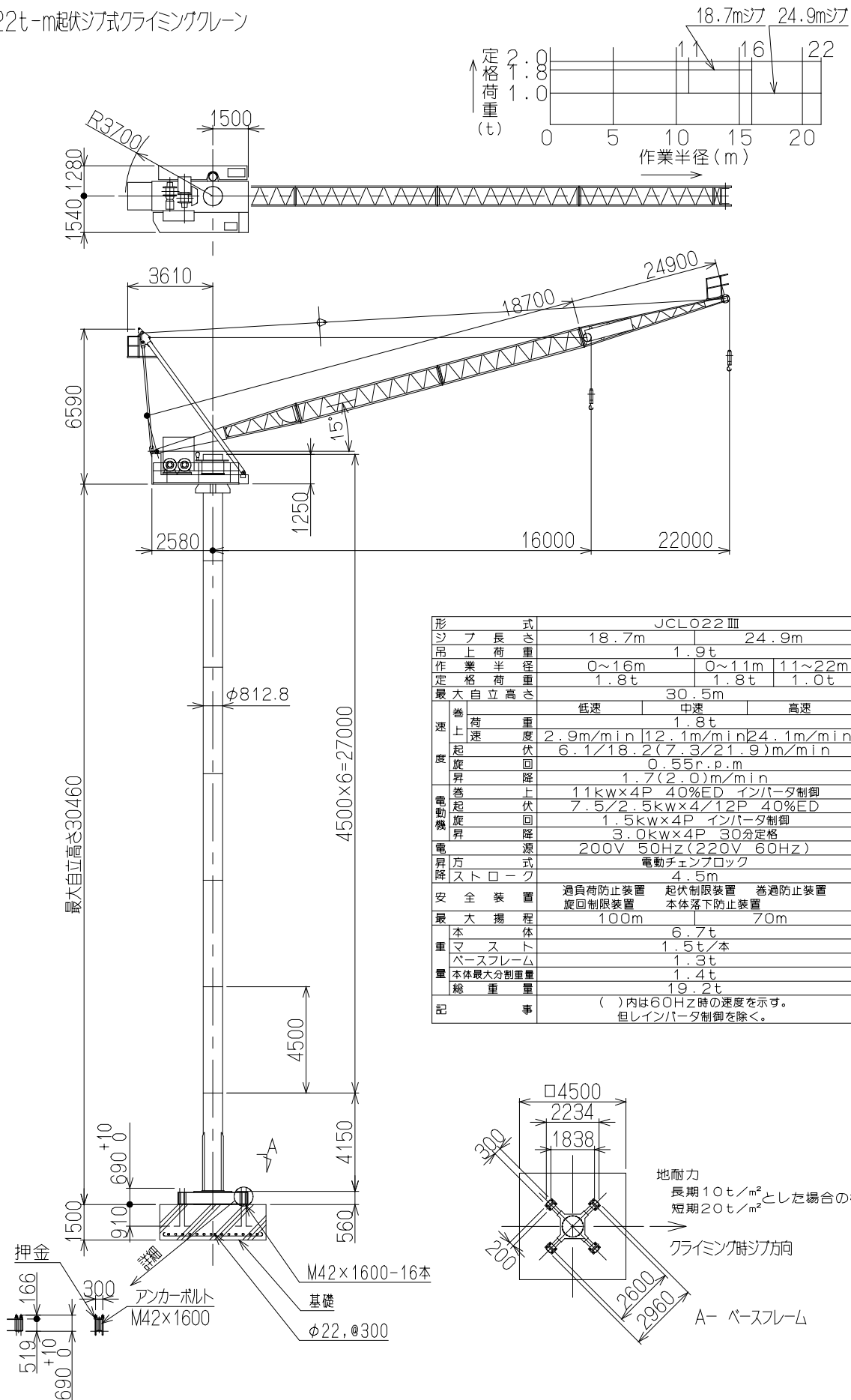


JCL022Ⅱ

22t- μ 起伏ジブ式クレーン

(株)北川鉄工所



形式		JCL022Ⅲ		
ジブ長さ	18.7m	24.9m		
吊上荷重	1.9t			
作業半径	0~16m	0~11m	11~22m	
定格荷重	1.8t	1.8t	1.0t	
最大自立高さ	30.5m			
巻上速度	低速	中速	高速	
起巻速度	1.8t			
起巻速度	2.9m/min	12.1m/min	24.1m/min	
起巻速度	6.1/18.2(7.3/21.9)m/min			
起巻速度	0.55r.p.m			
起巻速度	1.7(2.0)m/min			
電動機	11kw×4P 40%ED インバータ制御			
電動機	7.5/2.5kw×4/12P 40%ED			
電動機	1.5kw×4P インバータ制御			
電動機	3.0kw×4P 30分定格			
電源	200V 50Hz(220V 60Hz)			
昇降方式	電動チェーンブロック			
昇降ストローク	4.5m			
安全装置	過負荷防止装置	起伏制限装置	巻上防止装置	
安全装置	旋回制限装置	本体落下防止装置		
最大揚程	100m	70m		
本体質量	6.7t			
ベース質量	1.3t			
ベース質量	1.4t			
総質量	19.2t			
記	()内は60Hz時の速度を示す。但レインバータ制御を除く。			