

- 37m×17t
- 42m×13.5t
- 46m×11.5t
- 51m×9.5t
- 55m×8t
- 60m×6.5t

63974

48825 最大自立高

47055 最大クライミング寸法

1900

270

980

1000

49475

45000

6000×4=24000 (SMマスト)

6000×2=12000 (マスト1960M17A)

9000 (マスト1990M12)

2495

15°

8748 (最小クライミング寸法)

5025

下側ベル受面

41810

46980

51130

56300

60450

65620

5000

8670

3670

最新大型クライミングクレーン

JCL700LK [超ロングリーチ]

「シンプル」「軽量」「コンパクト」を実現!!

ビルマンの大型ロングリーチモデル **JCL700LK** は、ビル建築の工期短縮施工面積拡大要求に対応し、各モーションの高速化、軽量化による作用力の低減、国内最長クラスのロングリーチ化によってクライミングクレーンの新たな方向性を打ち出したモデルです。



製品特徴 製品仕様 図面データダウンロード TOP

最長で6.5t×60m仕様が可能
(建築用タワークレーンで最長ジブ仕様)

最大自立高さ:45m マスト支え上高さ:M12マストで「27m」、 M17マストで「40m」	サイズが小さく、設置位置の自由度が広くなります。 旋回フレーム後部半径「7.55m」、前部半径「4m」
--	--

現地での組立性が良い為、 組立解体が早くできます。 組立ボルトは全部で3種類でOK!	輸送はトラック、トレーラ計21台 (60mジブ、45mマスト付き)
--	--------------------------------------

速度、減速位置、停止位置、最大揚程を
任意設定可能なタッチパネル表示器に加え、
カメラ用液晶モニタ付き。

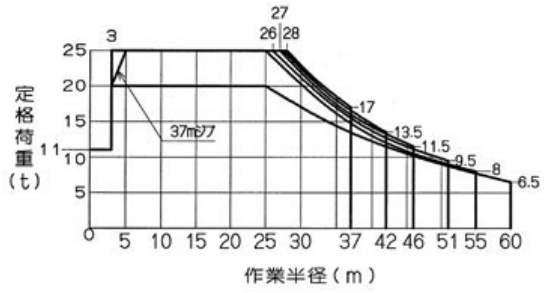
製品特徴 製品仕様 図面データダウンロード TOP

仕様表

形式		JCL700LK						
ジブ呼び		37m	42m	46m	51m	55m	60m	
つり上げ荷重(t)		25.9					20.9	
定格荷重(t)		25 ~ 17	25 ~ 13.5	25 ~ 11.5	25 ~ 9.5	25 ~ 8	20 ~ 6.5	
最大揚程(m)		300	300	300	215	120		
最大設置高さ(m)		295	290	285	200	100		
旋回角度		全旋回(無制限)						
巻上	ノッチ	1 ~ 4			5			
	荷重(t)	25			25 ~ 2			
	速度	m/s	0 ~ 0.48			0.48 ~ 2.08		
		m/min	0 ~ 29			29 ~ 125		
速度	起伏	m/s	0.32	0.38	0.43	0.48	0.53	0.52
		s	105	103	101	100	99	110
旋回	rad/s	0.052 ~ 0.063 (0.042:60mジブ15t以上)						
	rpm	0.5 ~ 0.6 (0.4:60mジブ15t以上)						
昇降	m/s	0.0072 (0.0086 60Hz時)						
	m/min	0.43 (0.52 60Hz時)						
電	巻上起伏	145kW 4P 40%ED		インバータ制御				
		55kW 4P 25%ED		インバータ制御				

動機	旋回	15kW 4P インバータ制御
	昇降	22kW 6P 油圧制御
電源		400V 50Hz (440V 60Hz)
昇降	方式	油圧クライミング方式
	ストローク	1.5m
安全装置		モーメントリミッタ 巻過防止装置 起伏制御装置 作業範囲制御装置
記事		起伏速度は最高設定時の速度を示す

定格荷重曲線



[▲このページのトップへ](#)

[北川鉄工所トップページ](#) | [コンプライアンス](#) | [情報開示方針](#) | [免責事項詳細](#) | [サイトマップ](#) | [サイトご利用上のご注意](#) | [個人情報保護方針](#)

[ページトップへ](#)

 **株式会社 北川鉄工所** 広島県府中市元町77-1 〒726-8610 Tel.(0847)40-0515(代表)

[お問い合わせ](#)